

# КАТАЛОГ ПРИЦЕПНАЯ ТЕХНИКА

CATALOGUE  
TRAILER VEHICLES



СПЕЦИАЛЬНОГО  
НАЗНАЧЕНИЯ  
FOR SPECIAL PURPOSE

МИНСКИЙ АВТОМОБИЛЬНЫЙ ЗАВОД  
MINSK AUTOMOBILE PLANT





## МИНСКИЙ АВТОМОБИЛЬНЫЙ ЗАВОД MINSK AUTOMOBILE PLANT

ОАО «МАЗ» – управляющая компания холдинга «БЕЛАВТОМАЗ» – одно из крупнейших предприятий Восточной Европы по выпуску грузовой, пассажирской, прицепной и специальной техники.

Модельный ряд прицепной техники Минского автомобильного завода представлен различными моделями прицепов и полуприцепов: бортовыми, самосвальными и полуприцепами-контейнеровозами, предназначенными для транспортировки различных грузов во всех сферах грузоперевозок. Также МАЗ производит широкий спектр специализированной техники: сортирововозы, панелевозы, трейлеры и прицепы-шасси, используемые под установку различного спецоборудования.

Минский автомобильный завод применяет в своих изделиях осевые агрегаты «МАЗ», «SAF», «BPW»; опорные устройства «OZAA», «Jost», «Haakon»; сдвижные крыши «Versus» (Турция), «Edscha» (Германия). Вся прицепная техника на пневматической подвеске оборудована системой TEBS производства компаний «Wabco» или «Knorr Bremse».

География экспорта автотехники МАЗ обширна. Продукция Минского автомобильного завода поставляется в более чем 50 стран ближнего и дальнего зарубежья. Помимо традиционных внешних рынков сбыта, к которым относятся практически все страны СНГ, Минский автомобильный завод поставляет свою продукцию в страны Европейского союза, Африки, Латинской Америки и другие. В товаропроводящую сеть предприятия входит 160 субъектов по всему миру.

Сборочные предприятия ОАО «МАЗ» работают в Азербайджане, Казахстане, Вьетнаме, Сербии, Египте. Успешно функционируют представительства в Египте, Вьетнаме, Туркменистане.

JSC "Minsk Automobile Plant" - a management company of "BELAVTOMAZ" Holding Company is one of the largest enterprises in Eastern Europe producing trucks, buses, trailers and special vehicles.

The lineup of trailers of Minsk Automobile Plant production is represented by various models of trailers and semitrailers: flatbed, dumping and container semi-trailers are designed for transportation of various cargoes in all spheres of cargo transportation. Minsk Automobile Plant also produces a wide range of special vehicles: sorting trucks, panel trucks, trailers and chassis trailers used for installation of various special equipment.

Such aggregates as axial units of "MAZ", "SAF", "BPW" production, supporting devices of "OZAA", "Jost", "Haakon" production, sliding roofs of "Versus" (Turkey), "Edscha" (Germany) production are used in MAZ vehicles. All trailers with air suspension are equipped with a TEBS system of "Wabco" or "Knorr Bremse" production.

Export geography of MAZ vehicles is very extensive. The products of Minsk Automobile Plant are delivered to more than 50 countries of near and far abroad. In addition to traditional foreign markets, which include almost all CIS countries, Minsk Automobile Plant supplies its products to the European Union, Africa, Latin America and other regions. The company's distribution network includes 160 entities all over the world.

MAZ assembly plants operate in Azerbaijan, Kazakhstan, Vietnam, Serbia, Egypt. Representative offices are successfully functioning in Egypt, Vietnam and Turkmenistan.

# КАТАЛОГ ПРИЦЕПНАЯ ТЕХНИКА

CATALOGUE

TRAILER VEHICLES

СПЕЦИАЛЬНОГО  
НАЗНАЧЕНИЯ  
FOR SPECIAL PURPOSE

## СОДЕРЖАНИЕ / CONTENTS

### СОРИМЕНТОВОЗЫ / LOG WOOD TRAILERS AND SEMI-TRAILERS

<b>МАЗ-837810</b> / MAZ-837810 .....	<b>2</b>
<b>МАЗ-892630</b> / MAZ-892630 .....	<b>3</b>
<b>МАЗ-893700</b> / MAZ-893700 .....	<b>4</b>
<b>МАЗ-994850</b> / MAZ-994850 .....	<b>5</b>
<b>МАЗ-998640</b> / MAZ-998640 .....	<b>6</b>

### ТЕЛЕЖКА ДЛЯ ЦИСТЕРН / TANK TROLLEY

<b>МАЗ-900010, -900020</b> / MAZ-900010, -900020 .....	<b>7</b>
--	----------

### КОНТЕЙНЕРОВОЗЫ / CONTAINER TRAILERS AND SEMI-TRAILERS

<b>МАЗ-857100</b> / MAZ-857100 .....	<b>8</b>
<b>МАЗ-933060</b> / MAZ-933060 .....	<b>9</b>
<b>МАЗ-938920</b> / MAZ-938920 .....	<b>10</b>
<b>МАЗ-991900</b> / MAZ-991900 .....	<b>11</b>
<b>МАЗ-991901</b> / MAZ-991901 .....	<b>12</b>

### ТЯЖЕЛОВОЗЫ / HEAVY CAPACITY SEMI-TRAILERS

<b>МАЗ-937900</b> / MAZ-937900 .....	<b>13</b>
<b>МАЗ-992702</b> / MAZ-992702 .....	<b>14</b>
<b>МАЗ-994900</b> / MAZ-994900 .....	<b>15</b>
<b>МАЗ-997700</b> / MAZ-997700 .....	<b>16</b>
<b>МАЗ-997710</b> / MAZ-997710 .....	<b>17</b>

### МЕТАЛЛОВАЗ / SEMI-TRAILER FOR METAL TRANSPORTATION

<b>МАЗ-938660</b> / MAZ-938660 .....	<b>18</b>
--------------------------------------	-----------

### ЛОМОВОЗ / SEMI-TRAILER FOR SCRAP TRANSPORTATION

<b>МАЗ-975830</b> / MAZ-975830 .....	<b>19</b>
--------------------------------------	-----------

### ПАНЕЛЕВОЗЫ / PANEL SEMI-TRAILERS

<b>МАЗ-998500</b> / MAZ-998500 .....	<b>20</b>
<b>МАЗ-998501</b> / MAZ-998501 .....	<b>21</b>

<b>ТЕХНИЧЕСКИЕ ХАРАКТЕРИСТИКИ / SPECIFICATIONS</b> .....	<b>22</b>
--	-----------

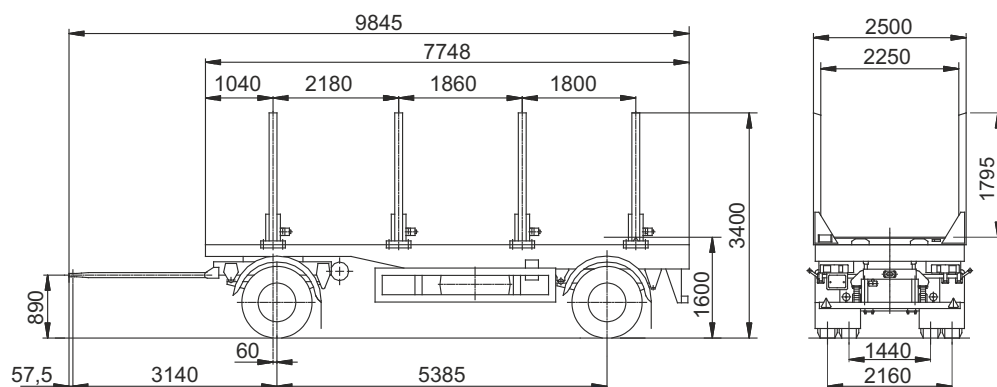
# MAZ-837810 / MAZ-837810

## ТЕХНИЧЕСКИЕ ХАРАКТЕРИСТИКИ / SPECIFICATIONS

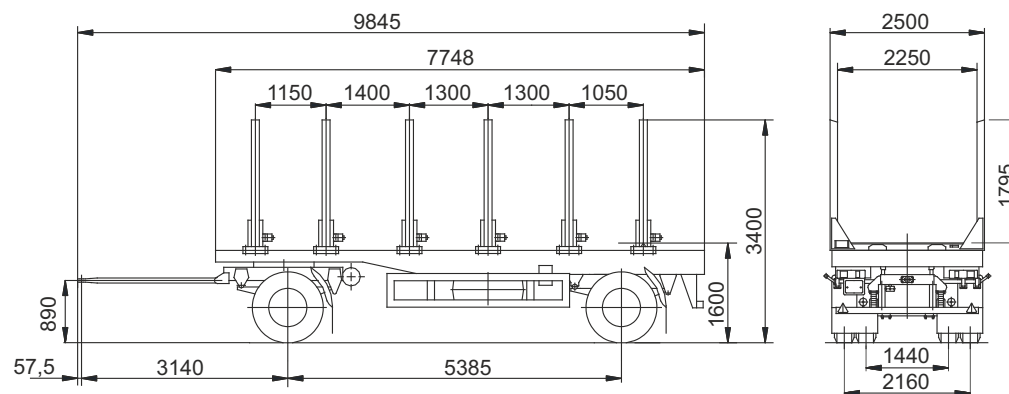
МОДИФИКАЦИЯ / MODIFICATION	-020	-022
Тип платформы / Platform type	4 ложементов / 4 cradles	6 ложементов / 6 cradles
Масса прицепа в снаряженном состоянии, кг / Trailer's weight in equipped condition, kg	4800	5200
Грузоподъемность, кг / Load capacity, kg	15200	14800
Технически допустимая масса, кг / Technically permissible trailer gross weight, kg	20000	20000
Внутренние размеры, мм (LxWxH) / Inside dimensions (LxWxH)	7748x2250x 1795	7748x2250x 1795
Диаметр сцепной петли / Coupling loop diameter	∅ 50	∅ 50
Подвеска и оси / Suspension and axes	Рессора MAZ / MAZ spring	
Высота дышла, мм / Drawbar height	890	890
Размерность шин / Tyres dimensions	315/80R22,5	315/80R22,5



MAZ-837810-020



MAZ-837810-022



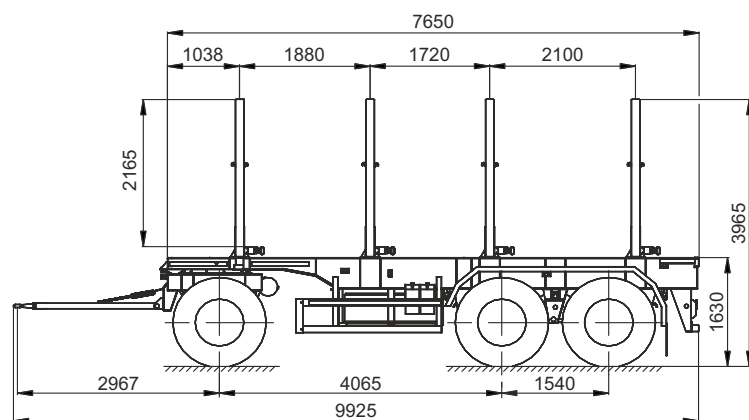
# MAZ-892630 / MAZ-892630

## ТЕХНИЧЕСКИЕ ХАРАКТЕРИСТИКИ / SPECIFICATIONS

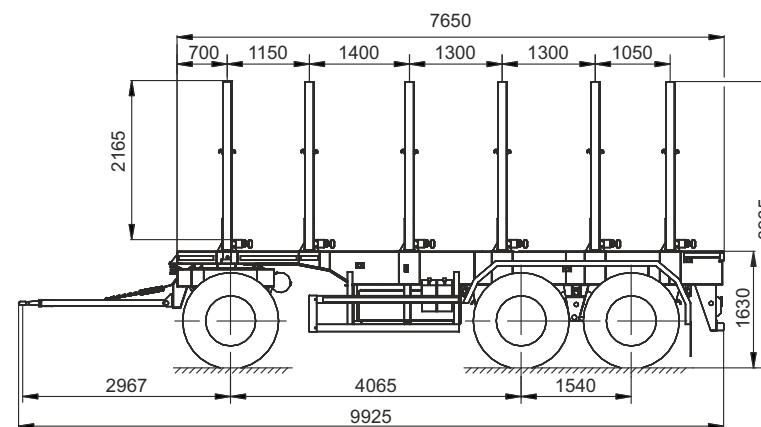
МОДИФИКАЦИЯ / MODIFICATION	-010	-020
Тип платформы / Platform type	4 ложемента / 4 cradles	6 ложементов / 6 cradles
Масса прицепа в снаряженном состоянии, кг / Trailer's weight in equipped condition, kg	8000	8500
Грузоподъемность, кг / Load capacity, kg	16000	15500
Технически допустимая масса, кг / Technically permissible trailer gross weight, kg	24000	24000
Внутренние размеры, мм (LxWxH) / Inside dimensions (LxWxH)	7650x 2250x2165	7650x 2250x2165
Диаметр сцепной петли / Coupling loop diameter	∅ 50	∅ 50
Подвеска и оси / Suspension and axes	Рессора MAZ / MAZ spring	
Высота дышла, мм / Drawbar height	900	900
Размерность шин / Tyres dimensions	16.00 R20	16.00 R20



MAZ-892630-010



MAZ-892630-020



# MAZ-893700 / MAZ-893700

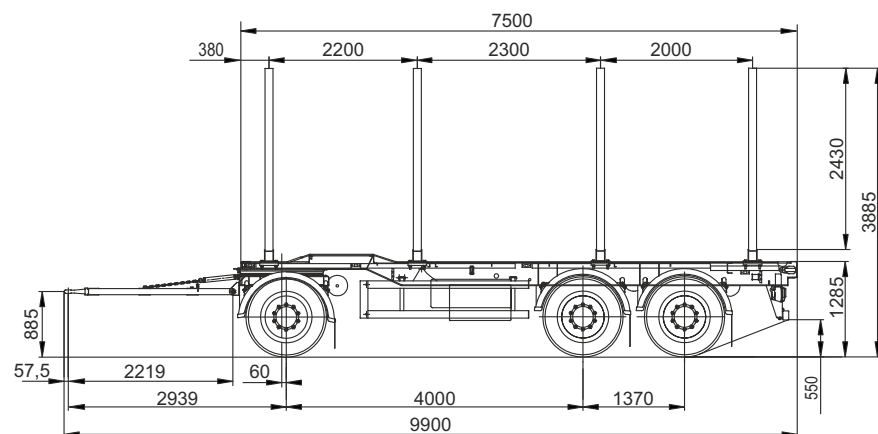
## ТЕХНИЧЕСКИЕ ХАРАКТЕРИСТИКИ / SPECIFICATIONS

МОДИФИКАЦИЯ / MODIFICATION	-020-000	-020-010	-022-000	-022-010	-030-000	-032-000
Тип платформы / Platform type	4 ложементов / 4 cradles	4 ложементов / 4 cradles	6 ложементов / 6 cradles	6 ложементов / 6 cradles	4 ложементов / 4 cradles	6 ложементов / 6 cradles
Масса прицепа в снаряженном состоянии, кг / Trailer's weight in equipped condition, kg	4840	5340	5245	5745	5465	5970
Грузоподъемность, кг / Load capacity, kg	22160	21660	21755	21255	21535	21130
Технически допустимая масса, кг / Technically permissible trailer gross weight, kg	27000	27000	27000	27000	27000	27000
Внутренние размеры, мм (LxWxH) / Inside dimensions (LxWxH)	7500x2300x2430	7500x2300x2430	7500x2300x2430	7500x2300x2430	7500x2300x2430	7500x2300x2430
Диаметр сцепной петли / Coupling loop diameter	∅ 50	∅ 50	∅ 50	∅ 50	∅ 50	∅ 50
Подвеска и оси / Suspension and axes	Пневмо BPW (SAF) / Pneumatic BPW (SAF)	Пневмо MAZ / Pneumatic MAZ	Пневмо BPW (SAF) / Pneumatic BPW (SAF)	Пневмо MAZ / Pneumatic MAZ	Рессора MAZ / MAZ spring	
Высота дышла, мм / Drawbar height	885	885	885	885	885	885
Размерность шин / Tyres dimensions	385/65R22.5	385/65R22.5	385/65R22.5	385/65R22.5	385/65R22.5	385/65R22.5

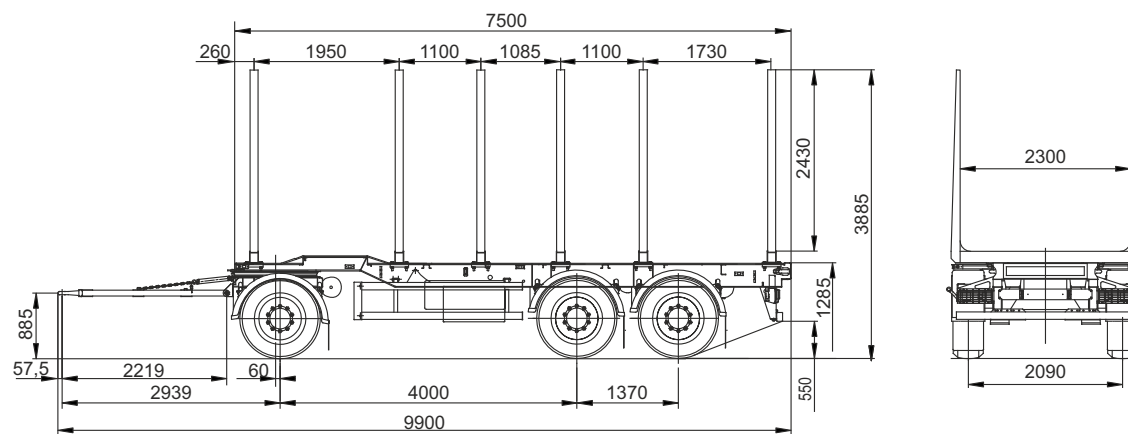


\*базовая комплектация – ложементы MAZ; по заказу – импортного производства / basic configuration – MAZ lodgments; on request – imported ones

MAZ-893700-020-000, -020-010, -030-000



MAZ-893700-022-000, -022-010, -032-000



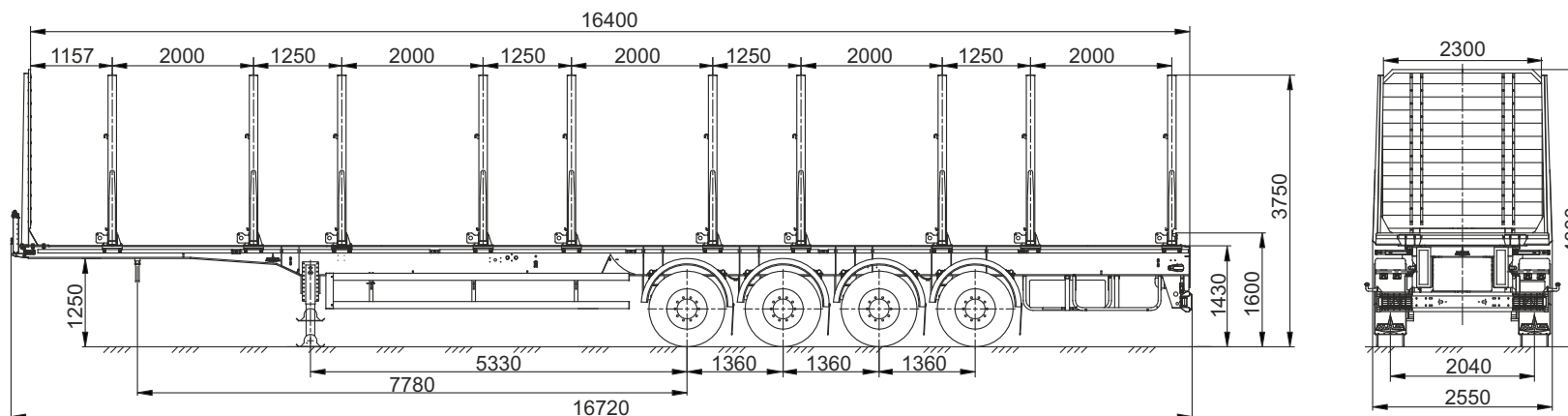
# MAZ-994850 / MAZ-994850

## ТЕХНИЧЕСКИЕ ХАРАКТЕРИСТИКИ / SPECIFICATIONS

МОДИФИКАЦИЯ / MODIFICATION	-010-000
Тип платформы / Platform type	сортиментовоз / log wood semitrailer
Масса прицепа в снаряженном состоянии, кг / Trailer's weight in equipped condition, kg	9000
Грузоподъемность, кг / Load capacity, kg	42900
Технически допустимая масса, кг / Technically permissible trailer gross weight, kg	51900
База, мм / Base, mm	7780
Подвеска и оси / Suspension and axes	Пневмо SAF (BPW) / Pneumatic SAF (BPW)
Высота ССУ, мм / Coupling height, mm	1250
Размерность шин / Tyres dimensions	385/65R22,5
Диаметр сцепного шкворня, мм / Coupling pin diameter, mm	50



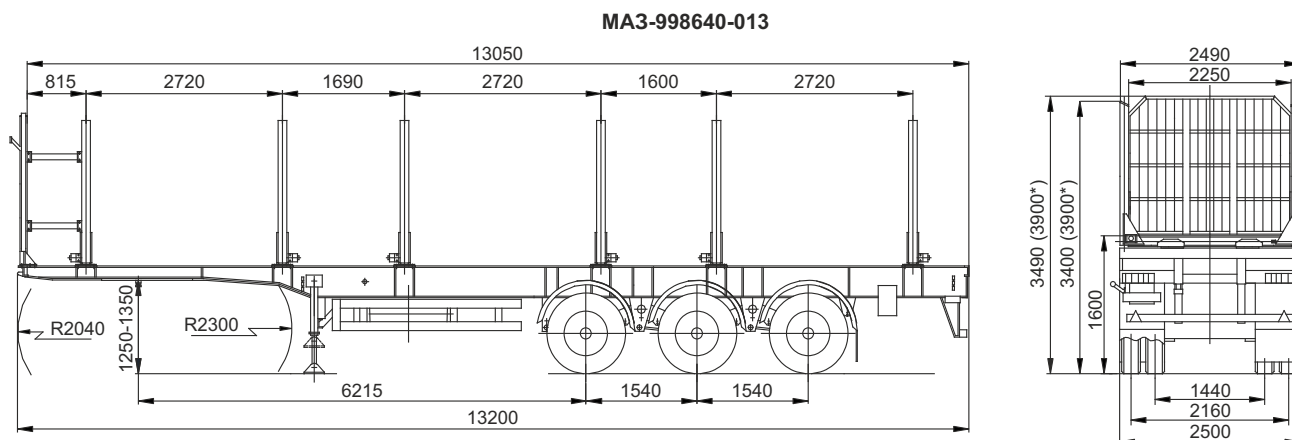
MAZ-994850-010-000



# MAZ-998640 / MAZ-998640

## ТЕХНИЧЕСКИЕ ХАРАКТЕРИСТИКИ / SPECIFICATIONS

МОДИФИКАЦИЯ / MODIFICATION	-013
Тип платформы / Platform type	сортиментовоз / log wood semitrailer
Масса прицепа в снаряженном состоянии, кг / Trailer's weight in equipped condition, kg	8200
Грузоподъемность, кг / Load capacity, kg	30800
Технически допустимая масса, кг / Technically permissible trailer gross weight, kg	39000
Подвеска и оси / Suspension and axes	Рессора MAZ / MAZ spring
Высота ССУ, мм / Coupling height, mm	1250-1350
Размерность шин / Tyres dimensions	315/80R22,5
Диаметр сцепного шкворня, мм / Coupling pin diameter, mm	50



\* По требованию потребителя возможна установка ложементов и переднего борта с увеличенной высотой / On request, it is possible to mount the supports and the front side with an increased height



# МАЗ-900010 / МАЗ-900010

# МАЗ-900020 / МАЗ-900020

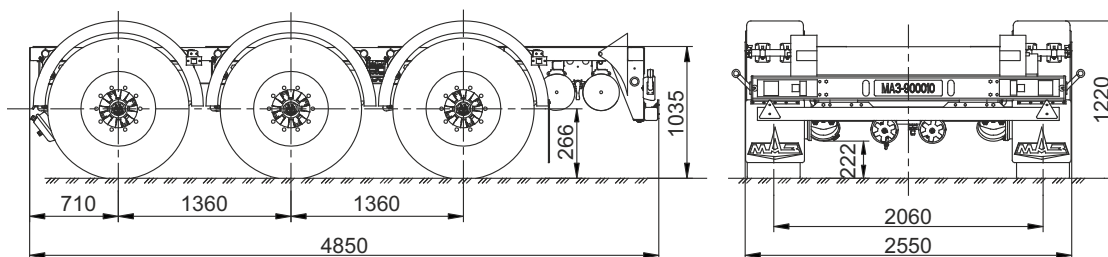
## ТЕХНИЧЕСКИЕ ХАРАКТЕРИСТИКИ / SPECIFICATIONS

МОДИФИКАЦИЯ / MODIFICATION	-010	-011	-020	-030
Назначение / Designation	тележка для цистерн / tank trolley			
Масса в снаряженном состоянии, кг / Weight in equipped condition, kg	3200	3150	3100	3650
Грузоподъемность, кг / Load capacity, kg	23800	23850	23900	23350
Технически допустимая масса, кг / Technically permissible trailer gross weight, kg	27000	27000	27000	27000
База, мм / Base, mm	1360+1360	1360+1360	1360+1360	1360+1360
Подвеска и оси / Suspension and axes	Пневмо BPW / Pneumatic BPW		Пневмо SAF / Pneumatic SAF	Пневмо МАЗ / Pneumatic MAZ
Размерность шин / Tyres dimensions	385/65 R22.5	385/65 R22.5	385/65 R22.5	385/65 R22.5
Тип тормозного механизма / Brake mechanism	Барабанный / Drum brakes	Дисковый / Disc brakes	Барабанный / Drum brakes	Барабанный / Drum brakes

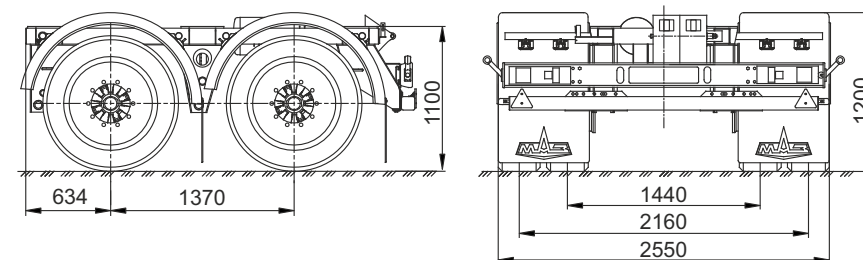
## ТЕХНИЧЕСКИЕ ХАРАКТЕРИСТИКИ / SPECIFICATIONS

МОДИФИКАЦИЯ / MODIFICATION	-010
Назначение / Designation	тележка для цистерн / tank trolley
Масса в снаряженном состоянии, кг / Weight in equipped condition, kg	2700
Грузоподъемность, кг / Load capacity, kg	17300
Технически допустимая масса, кг / Technically permissible trailer gross weight, kg	20000
База, мм / Base, mm	1370
Подвеска и оси / Suspension and axes	Рессора МАЗ / MAZ spring
Размерность шин / Tyres dimensions	315/80R22.5

МАЗ-900010-010, -011, -020, -030



МАЗ-900020-010



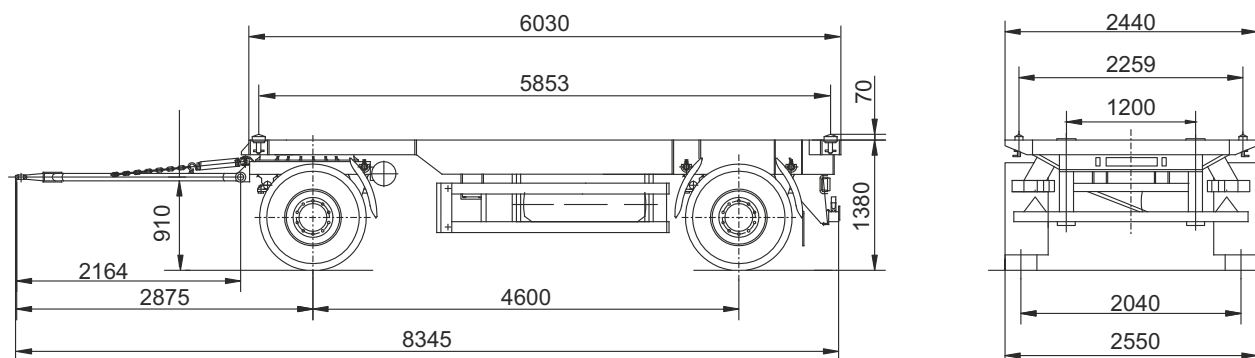
# MAZ-857100 / MAZ-857100

## ТЕХНИЧЕСКИЕ ХАРАКТЕРИСТИКИ / SPECIFICATIONS

МОДИФИКАЦИЯ / MODIFICATION	-5010-000P1
Тип платформы / Platform type	контейнеровоз / container trailer
Масса прицепа в снаряженном состоянии, кг / Trailer's weight in equipped condition, kg	4400
Грузоподъемность, кг / Load capacity, kg	10600
Технически допустимая масса, кг / Technically permissible trailer gross weight, kg	15000
Диаметр сцепной петли / Coupling loop diameter	∅ 50
Подвеска и оси / Suspension and axes	Рессора MAZ / MAZ spring
Высота дышла, мм / Drawbar height	910
Размерность шин / Tyres dimensions	315/80R22,5



MAZ-857100-5010-000P1



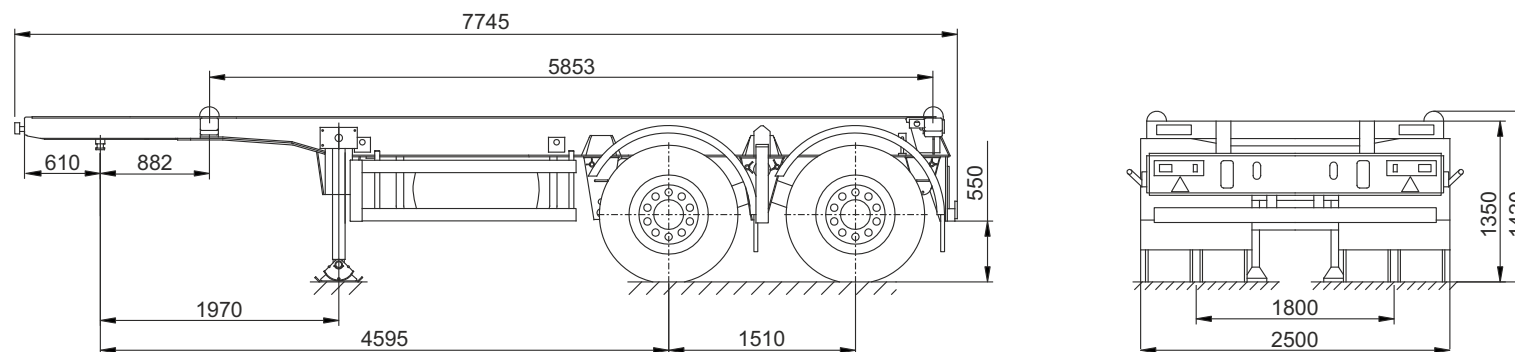
# MAZ-933060 / MAZ-933060

## ТЕХНИЧЕСКИЕ ХАРАКТЕРИСТИКИ / SPECIFICATIONS

МОДИФИКАЦИЯ / MODIFICATION	-000
Тип платформы / Platform type	контейнеровоз / container semitrailer
Масса прицепа в снаряженном состоянии, кг / Trailer's weight in equipped condition, kg	4000
Грузоподъемность, кг / Load capacity, kg	22800
Технически допустимая масса, кг / Technically permissible trailer gross weight, kg	26800
Подвеска и оси / Suspension and axes	Рессора MAZ / MAZ spring
Высота ССУ, мм / Coupling height, mm	1220
Размерность шин / Tyres dimensions	315/80R22,5
Диаметр сцепного шкворня, мм / Coupling pin diameter, mm	50



MAZ-933060-000



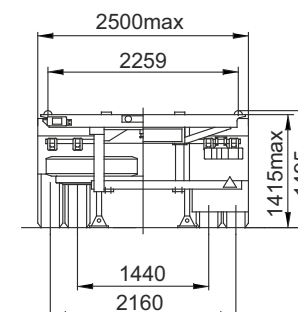
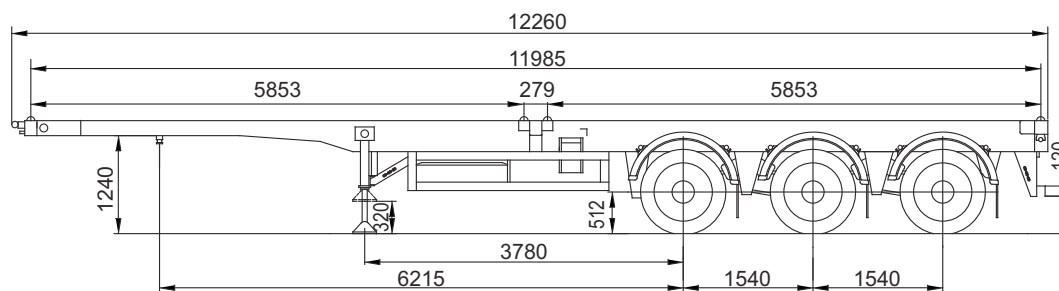
# MAZ-938920 / MAZ-938920

## ТЕХНИЧЕСКИЕ ХАРАКТЕРИСТИКИ / SPECIFICATIONS

МОДИФИКАЦИЯ / MODIFICATION	-013
Тип платформы / Platform type	контейнеровоз / container semitrailer
Масса прицепа в снаряженном состоянии, кг / Trailer's weight in equipped condition, kg	6200
Грузоподъемность, кг / Load capacity, kg	32800
Технически допустимая масса, кг / Technically permissible trailer gross weight, kg	39000
Подвеска и оси / Suspension and axes	Рессора MAZ / MAZ spring
Высота ССУ, мм / Coupling height, mm	1240
Размерность шин / Tyres dimensions	315/80R22,5
Диаметр сцепного шкворня, мм / Coupling pin diameter, mm	50



MAZ-938920-013



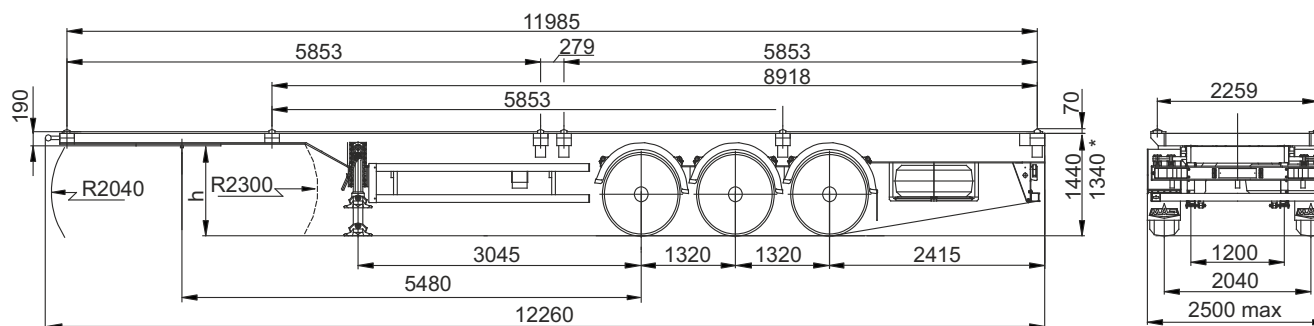
# MAZ-991900 / MAZ-991900

## ТЕХНИЧЕСКИЕ ХАРАКТЕРИСТИКИ / SPECIFICATIONS

МОДИФИКАЦИЯ / MODIFICATION	-010	-012	-019
Тип платформы / Platform type	контейнеровоз / container semitrailer		
Масса прицепа в снаряженном состоянии, кг / Trailer's weight in equipped condition, kg	6000	6000	4800
Грузоподъемность, кг / Load capacity, kg	30000	30000	31200
Технически допустимая масса, кг / Technically permissible trailer gross weight, kg	36000	36000	36000
Подвеска и оси / Suspension and axes	Рессора MAZ / MAZ spring	Пневмо MAZ / Pneumatic MAZ	Пневмо BPW / Pneumatic BPW
Высота ССУ, h, мм / Coupling height, mm	1250	1250	1150
Размерность шин / Tyres dimensions	385/65R22,5	385/65 R22.5	385/65 R22.5
Диаметр сцепного шкворня, мм / Coupling pin diameter, mm	50	50	50



MAZ-991900-010, -012, -019\*



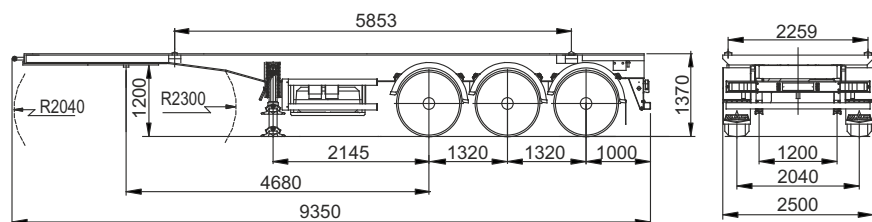
# MAZ-991901 / MAZ-991901

## ТЕХНИЧЕСКИЕ ХАРАКТЕРИСТИКИ / SPECIFICATIONS

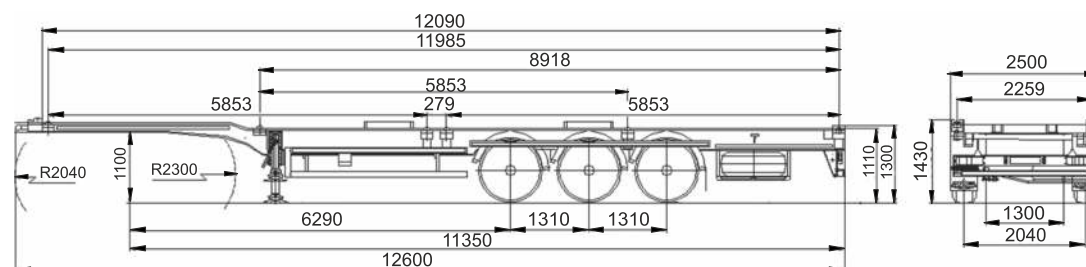
МОДИФИКАЦИЯ / MODIFICATION	-010	-014-000
Тип платформы / Platform type	контейнеровоз / container semitrailer	
Масса прицепа в снаряженном состоянии, кг / Trailer's weight in equipped condition, kg	4300	5500
Грузоподъемность, кг / Load capacity, kg	34700	33500
Технически допустимая масса, кг / Technically permissible trailer gross weight, kg	39000	39000
Подвеска и оси / Suspension and axes	Пневмо BPW/ Pneumatic BPW	
Высота ССУ, мм / Coupling height, mm	1200	1100
Размерность шин / Tyres dimensions	385/65R22,5	385/55R22,5
Диаметр сцепного шкворня, мм / Coupling pin diameter, mm	50	50



MAZ-991901-010



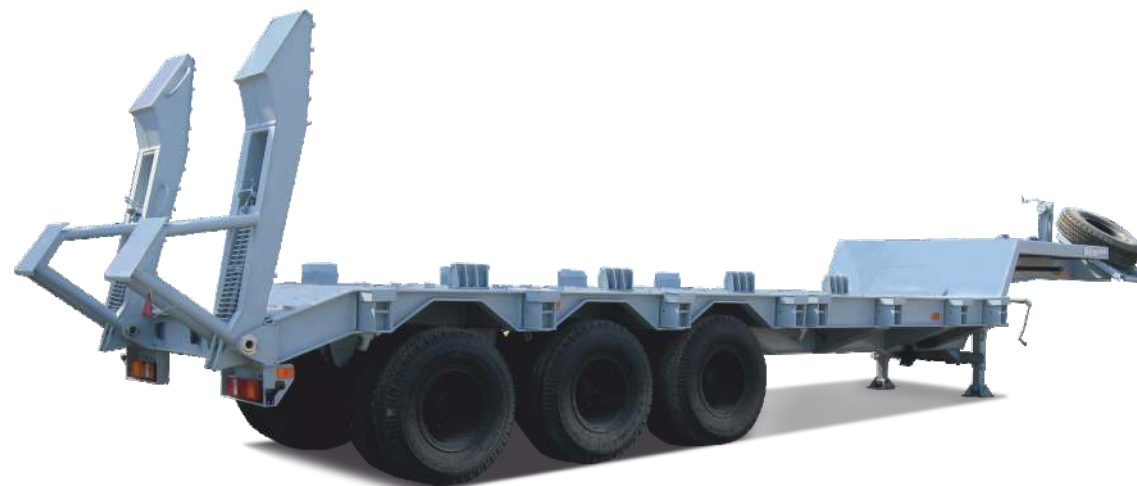
MAZ-991901-014-000



# MAZ-937900 / MAZ-937900

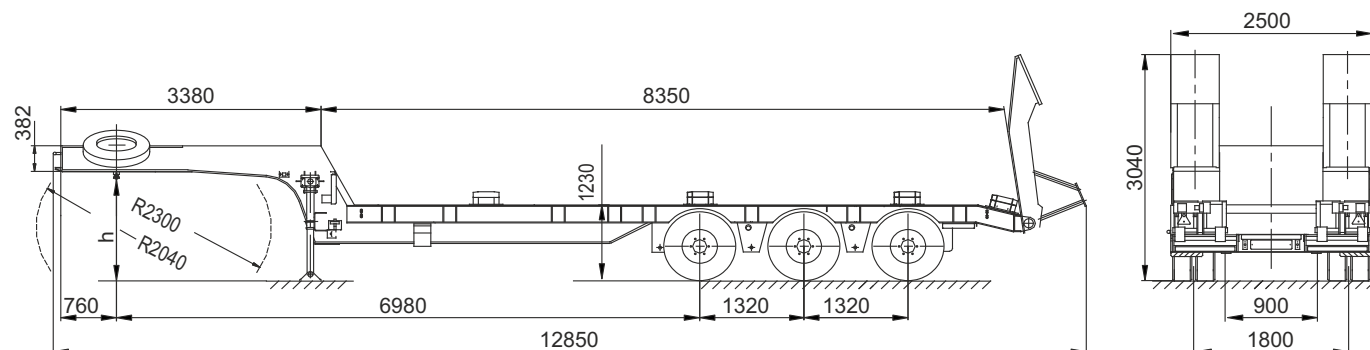
## ТЕХНИЧЕСКИЕ ХАРАКТЕРИСТИКИ / SPECIFICATIONS

МОДИФИКАЦИЯ / MODIFICATION	-010	-011
Тип платформы / Platform type	тяжеловоз / heavy capacity semitrailer	
Материал настила / Deck material	металл / metal	металл / metal
Масса прицепа в снаряженном состоянии, кг / Trailer's weight in equipped condition, kg	13000	13200
Грузоподъемность, кг / Load capacity, kg	30000 (34900*)	30000 (34700*)
Технически допустимая масса, кг / Technically permissible trailer gross weight, kg	43000 (47900*)	43000 (47900*)
Подвеска и оси / Suspension and axes	Рессора MAZ / MAZ spring	Рессора MAZ / MAZ spring
Высота ССУ, h, мм / Coupling height, h, mm	1450	1700
Размерность шин / Tyres dimensions	315/80R22,5	315/80R22,5
Диаметр сцепного шкворня, мм / Coupling pin diameter, mm	50	50



\*при полной массе полуприцепа более 43000 кг и скорости не более 25 км/ч / with a gross semitrailer's weight of over 43 000 kg and a speed of no more than 25 km/h

MAZ-937900-010, -011



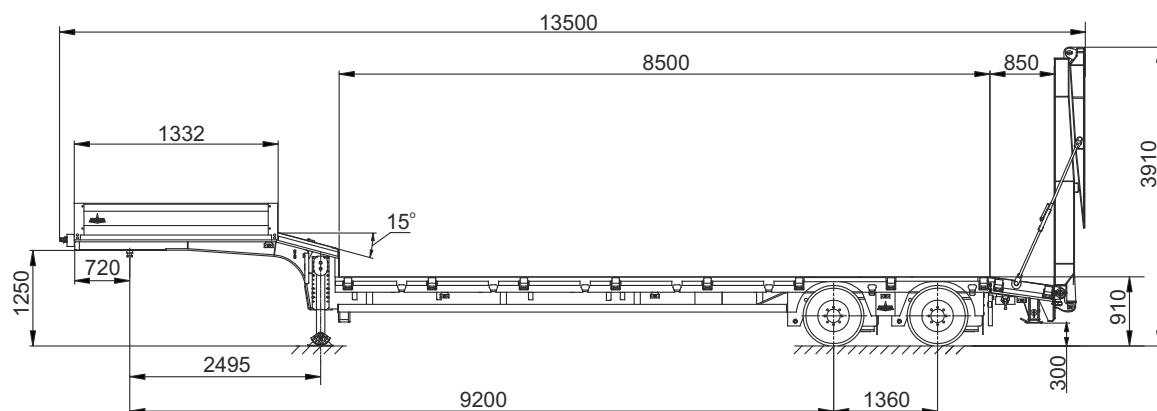
# MAZ-992702 / MAZ-992702

## ТЕХНИЧЕСКИЕ ХАРАКТЕРИСТИКИ / SPECIFICATIONS

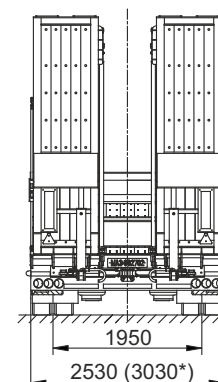
МОДИФИКАЦИЯ / MODIFICATION	-030-000
Тип платформы / Platform type	тяжеловоз/ heavy capacity semitrailer
Материал настила / Deck material	доска/металл / wood/metal
Угол въезда / Approaching angle	6° - первая секция / the first section 8° - вторая секция / the second section
Масса прицепа в снаряженном состоянии, кг / Trailer's weight in equipped condition, kg	8300
Грузоподъемность, кг / Load capacity, kg	25700
Технически допустимая масса, кг / Technically permissible trailer gross weight, kg	34000
Подвеска и оси / Suspension and axes	Пневмо SAF (BPW) / Pneumatic SAF (BPW)
Высота ССУ, мм / Coupling height, mm	1250
Размерность шин / Tyres dimensions	235/75 R17,5
Диаметр сцепного шкворня, мм / Coupling pin diameter, mm	50



MAZ-992702-030-000

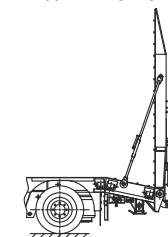


\* ширина грузовой площадки при выдвинутых уширителях / the loading platform width with the pulled out extenders  
Гидравлический привод подъема/опускания трапов / Hydraulic drive for gangways raising/dropping.

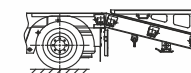


### Варианты установки задних трапов / Installation options for rear gangways

Гидравлические 1-секционные,  
угол въезда 12° / Hydraulic 1-sectional,  
approaching angle 12°



Механические - уголкового, угол въезда 14°/  
Mechanical - angle, approaching angle 14°





# MAZ-994900 / MAZ-994900

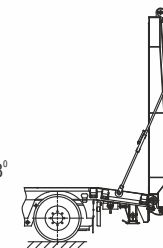
## ТЕХНИЧЕСКИЕ ХАРАКТЕРИСТИКИ / SPECIFICATIONS

МОДИФИКАЦИЯ / MODIFICATION	-021-000	-021-050
Тип платформы / Platform type	тяжеловоз / heavy capacity semitrailer	тяжеловоз с бортами / heavy semi-trailer with boards
Материал настила / Deck material	металл / metal	металл / metal
Масса прицепа в снаряженном состоянии, кг / Trailer's weight in equipped condition, kg	12000	12600
Грузоподъемность, кг / Load capacity, kg	53000	52400
Технически допустимая масса, кг / Technically permissible trailer gross weight, kg	65000	65000
Подвеска и оси / Suspension and axes	Пневмо BPW / Pneumatic BPW	Пневмо BPW / Pneumatic BPW
Высота ССУ, h, мм / Coupling height, h, mm	1380	1380
Размерность шин / Tyres dimensions	235/75 R17,5	235/75 R17,5
Диаметр сцепного шкворня, мм / Coupling pin diameter, mm	90	90
Угол въезда / Approaching angle	12°	12°

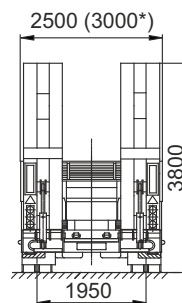
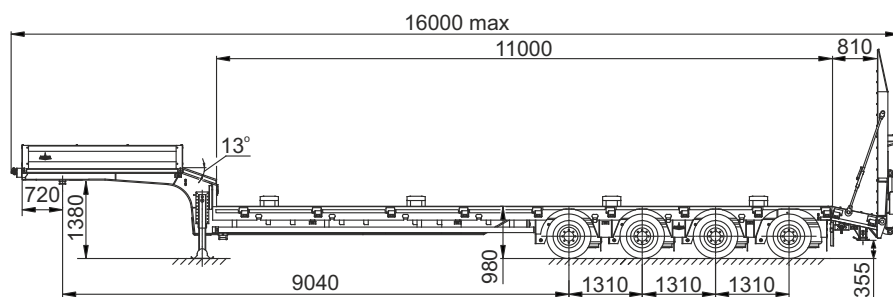


### Варианты установки задних трапов / Installation options for rear gangways

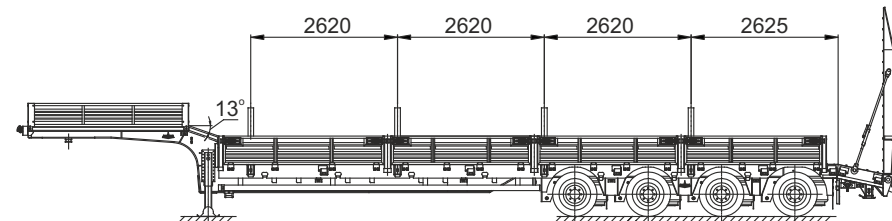
Гидравлические 2-секционные, угол въезда 6-8° / Hydraulic 2-sectional, approaching angle 6-8°



MAZ-994900-021-000



MAZ-994900-021-050



\* ширина грузовой площадки при выдвинутых уширителях / the loading platform width with the pulled out extenders

Первая ось подъемная. Четвертая ось поворотная. Гидравлический привод подъема/опускания трапов. / The first axle is hoisting. Fourth axle is pivotable. Hydraulic drive for gangways raising/dropping.

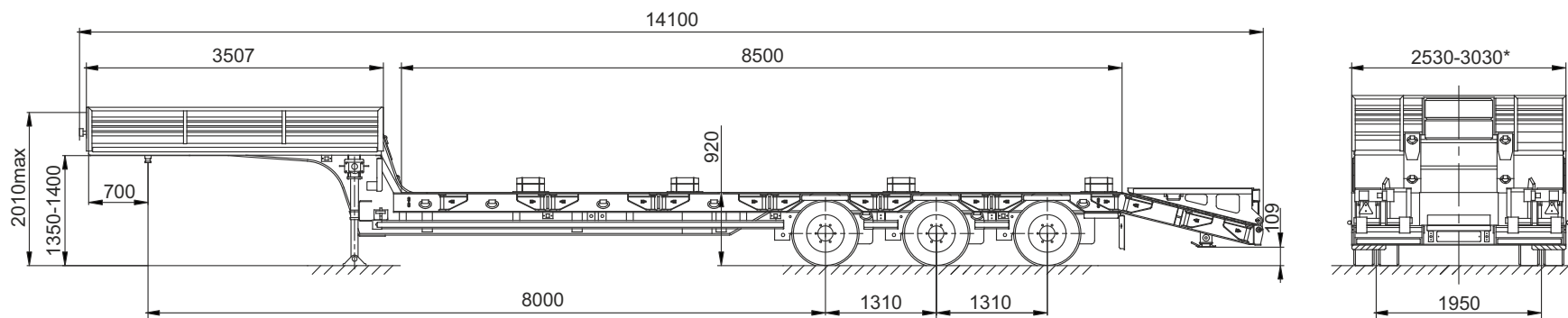
# MAZ-997700 / MAZ-997700

## ТЕХНИЧЕСКИЕ ХАРАКТЕРИСТИКИ / SPECIFICATIONS

МОДИФИКАЦИЯ / MODIFICATION	-011
Тип платформы / Platform type	тяжеловоз / heavy capacity semitrailer
Материал настила / Deck material	металл / metal
Угол въезда / Approaching angle	14°
Масса прицепа в снаряженном состоянии, кг / Trailer's weight in equipped condition, kg	9000
Грузоподъемность, кг / Load capacity, kg	41900
Технически допустимая масса, кг / Technically permissible trailer gross weight, kg	50900
Подвеска и оси / Suspension and axes	Пневмо BPW / Pneumatic BPW
Высота ССУ, мм / Coupling height, mm	1350-1400
Размерность шин / Tyres dimensions	235/75R17,5
Диаметр сцепного шкворня, мм / Coupling pin diameter, mm	50



MAZ-997700-011



\* ширина грузовой площадки при выдвинутых уширителях / the loading platform width with the pulled out extenders

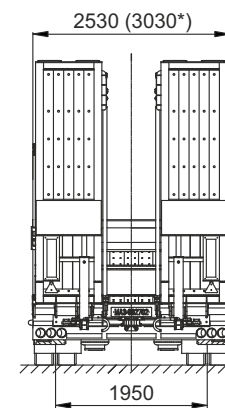
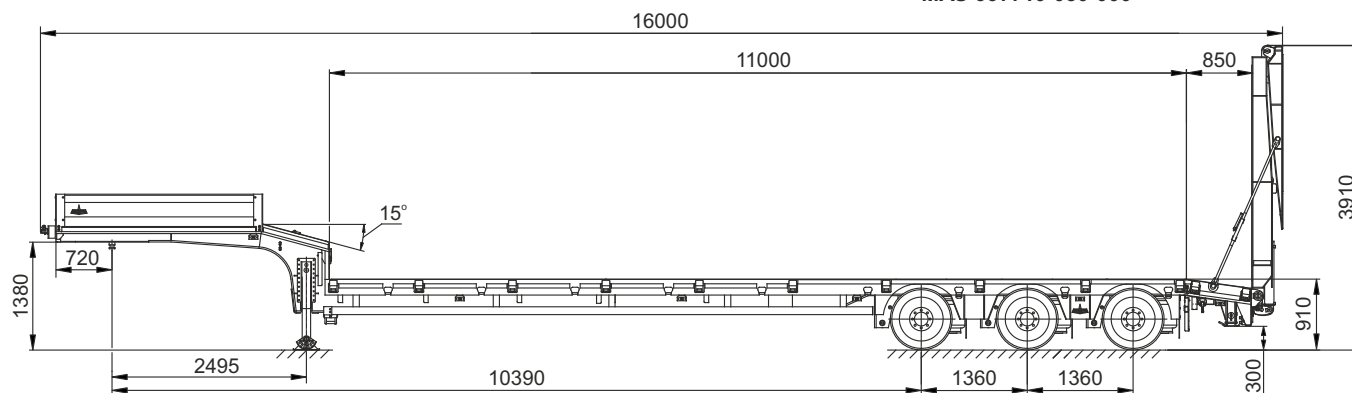
# MAZ-997710 / MAZ-997710

## ТЕХНИЧЕСКИЕ ХАРАКТЕРИСТИКИ / SPECIFICATIONS

МОДИФИКАЦИЯ / MODIFICATION	-030-000
Тип платформы / Platform type	тяжеловоз / heavy capacity semitrailer
Материал настила / Deck material	доска/металл / wood/metal
Угол въезда / Approaching angle	6° - первая секция / the first section 8° - вторая секция / the second section
Масса прицепа в снаряженном состоянии, кг / Trailer's weight in equipped condition, kg	10500
Грузоподъемность, кг / Load capacity, kg	40400
Технически допустимая масса, кг / Technically permissible trailer gross weight, kg	50900
Подвеска и оси / Suspension and axes	Пневмо SAF (BPW) / Pneumatic SAF (BPW)
Высота ССУ, мм / Coupling height, mm	1380
Размерность шин / Tyres dimensions	235/75 R17,5
Диаметр сцепного шкворня, мм / Coupling pin diameter, mm	50

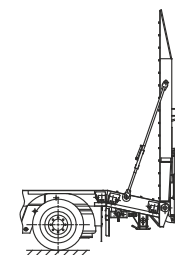


MAZ-997710-030-000



### Варианты установки задних трапов / Installation options for rear gangways

Гидравлические 1-секционные, угол въезда 12° / Hydraulic 1-sectional, approaching angle 12°



\* ширина грузовой площадки при выдвинутых уширителях / the loading platform width with the pulled out extenders  
Гидравлический привод подъема/опускания трапов / Hydraulic drive for gangways raising/dropping.

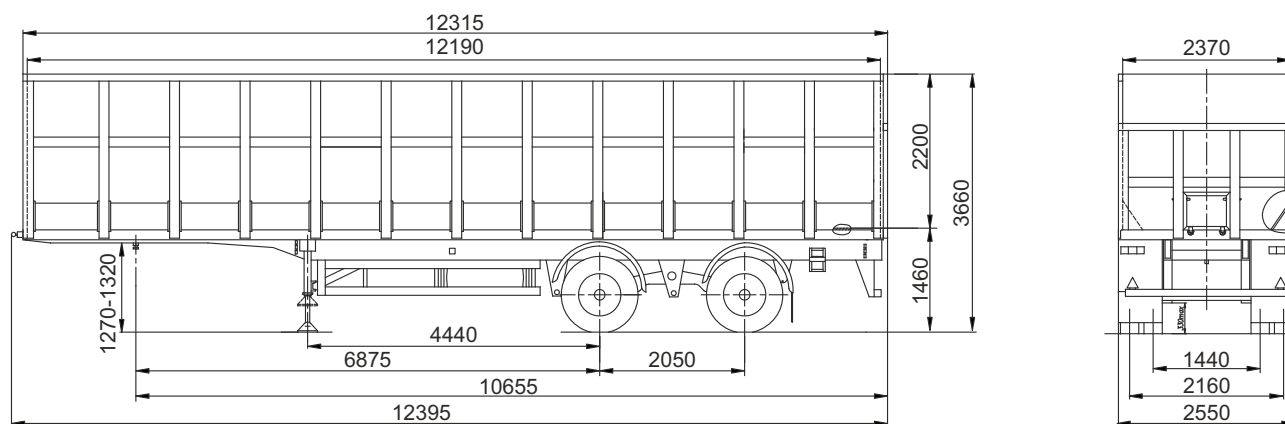
# MAZ-938660 / MAZ-938660

## ТЕХНИЧЕСКИЕ ХАРАКТЕРИСТИКИ / SPECIFICATIONS

МОДИФИКАЦИЯ / MODIFICATION	-5010-000P2
Тип платформы / Platform type	металловоз / semitrailer for metal transportation
Масса прицепа в снаряженном состоянии, кг / Trailer's weight in equipped condition, kg	10500
Грузоподъемность, кг / Load capacity, kg	20500
Технически допустимая масса, кг / Technically permissible trailer gross weight, kg	31000
Внутренние размеры платформы, мм (ДхВхШ) / Platform inside dimensions, mm (LxWxH)	12190x2370x2200
Объем, м <sup>3</sup> / Volume, m <sup>3</sup>	63,5
Подвеска и оси / Suspension and axes	Рессора MAZ / MAZ spring
Высота ССУ, мм / Coupling height, mm	1270-1320
Размерность шин / Tyres dimensions	315/80R22,5
Диаметр сцепного шкворня, мм / Coupling pin diameter, mm	50



MAZ-938660-5010-000P2



# MAZ-975830 / MAZ-975830

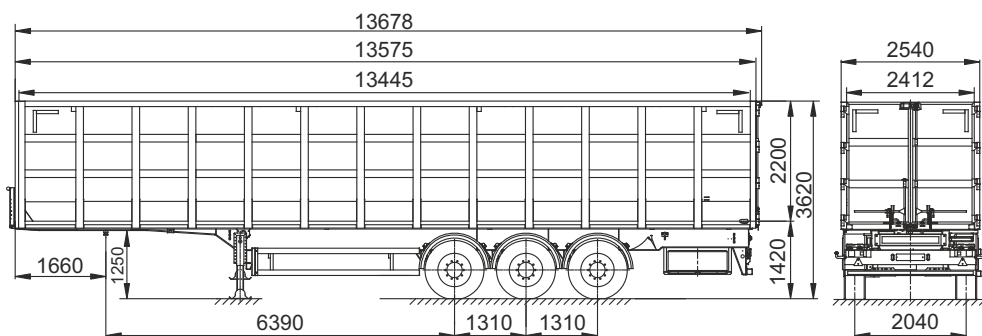
## ТЕХНИЧЕСКИЕ ХАРАКТЕРИСТИКИ / SPECIFICATIONS

МОДИФИКАЦИЯ / MODIFICATION	-5010-000	-5020-000*
Тип платформы / Platform type	ЛОМОВОЗ / semitrailer for scrap transportation	ЛОМОВОЗ / semitrailer for scrap transportation
Масса прицепа в снаряженном состоянии, кг / Trailer's weight in equipped condition, kg	11000	12500
Грузоподъемность, кг / Load capacity, kg	28100	26600
Технически допустимая масса, кг / Technically permissible trailer gross weight, kg	39100	39100
Внутренние размеры платформы, мм (ДхВхШ) / Platform inside dimensions, mm (LxWxH)	13445x2412x2200	13445x2412x2200
Объем, м <sup>3</sup> / Volume, m <sup>3</sup>	71	70
Подвеска и оси / Suspension and axes	Пневмо MAZ / Pneumatic spring	
Высота ССУ, мм / Coupling height, mm	1250	1250
Размерность шин / Tyres dimensions	385/65 R22,5	385/65 R22,5
Диаметр сцепного шкворня, мм / Coupling pin diameter, mm	50	50

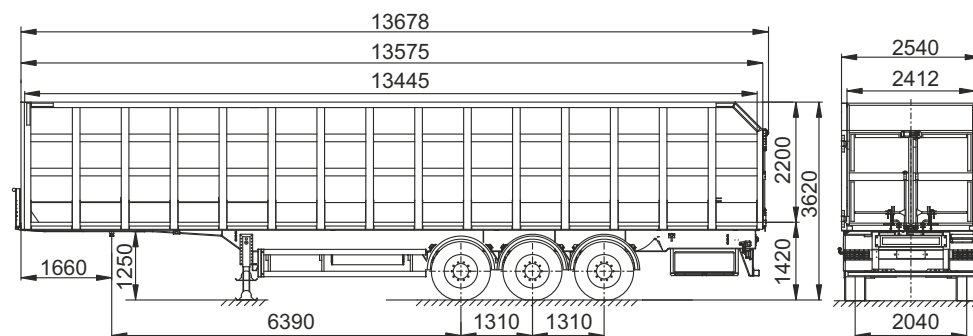
\* платформа с усиленной конструкцией из износостойкой стали HARDOX / HARDOX wear-resistant steel enforced construction platform



MAZ-975830-5010-000



MAZ-975830-5020-000



# MAZ-998500 / MAZ-998500

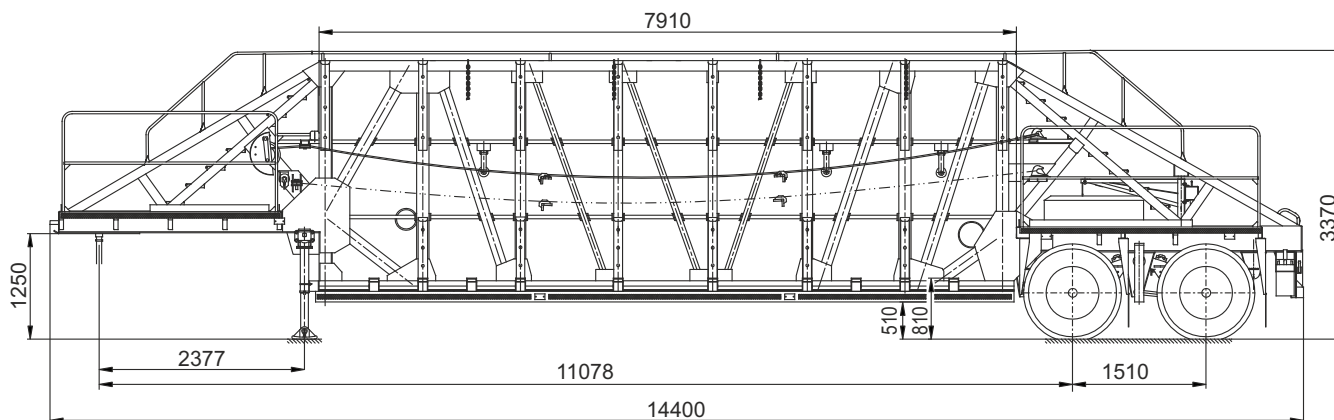
## ТЕХНИЧЕСКИЕ ХАРАКТЕРИСТИКИ / SPECIFICATIONS

МОДИФИКАЦИЯ / MODIFICATION	-010*	-010-01
Тип платформы / Platform type	панелевоз / panel semitrailer	
Масса прицепа в снаряженном состоянии, кг / Trailer's weight in equipped condition, kg	7880	8140
Грузоподъемность, кг / Load capacity, kg	24420	24160
Технически допустимая масса, кг / Technically permissible trailer gross weight, kg	32300	32300
Подвеска и оси / Suspension and axes	Рессора MAZ / MAZ spring	
Высота ССУ, мм / Coupling height, mm	1250	1250
Размерность шин / Tyres dimensions	315/80R22,5	315/80R22,5
Диаметр сцепного шкворня, мм / Coupling pin diameter, mm	50	50

\* без установки выносных опор и выдвижных опор / without external and pull-out supports installation



MAZ-998500-010, 010-01



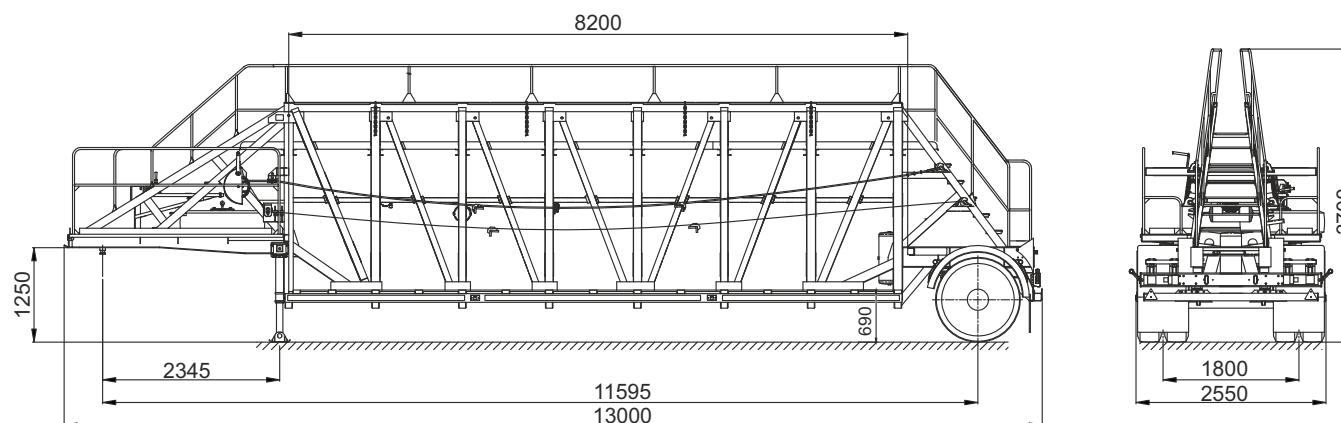
# MAZ-998501 / MAZ-998501

## ТЕХНИЧЕСКИЕ ХАРАКТЕРИСТИКИ / SPECIFICATIONS

МОДИФИКАЦИЯ / MODIFICATION	-010
Тип платформы / Platform type	панелевоз / panel semitrailer
Масса прицепа в снаряженном состоянии, кг / Trailer's weight in equipped condition, kg	5300
Грузоподъемность, кг / Load capacity, kg	16700
Технически допустимая масса, кг / Technically permissible trailer gross weight, kg	22000
Подвеска и оси / Suspension and axes	Рессора MAZ / MAZ spring
Высота ССУ, мм / Coupling height, mm	1250
Размерность шин / Tyres dimensions	315/80 R22,5
Диаметр сцепного шкворня, мм / Coupling pin diameter, mm	50



MAZ-998501-010



## ПРИЦЕПЫ СПЕЦИАЛЬНОГО НАЗНАЧЕНИЯ / TRAILERS FOR SPECIAL PURPOSE

Модификация / Modification	Назначение / Designed for	Масса прицепа в снаряженном сост., кг / Trailer's weight in equipped condition, kg	Грузоподъёмность, кг / Trailer's load capacity, kg	Техническая допустимая масса, кг / Technically permissible trailer gross weight, kg	Колесная база, мм / Wheel base, mm	Длина, мм / Length, mm	Ширина, мм / Width, mm	Высота, мм / Height, mm	Погрузочная высота, мм / Loading height, mm	Ошиновка / Busbar	Оси и подвеска / Axes and suspension	Высота дышла, мм / Height of the coupling rod, mm	Сцепка / Coupling
<b>МАЗ-837810 / MAZ-837810</b>													
020	сортиментовоз / log wood trailer	4800 (4880*)	15200 (15120*)	20000	5385	9925	2500	3400 (3900*)	1600	двухскатная / double	2 оси рессора МАЗ / 2 axes spring MAZ	890	Беззазорная / backlash-free
022	сортиментовоз / log wood trailer	5200 (5280*)	14800 (14720*)	20000	5385	9925	2500	3400 (3900*)	1600	двухскатная / double	2 оси рессора МАЗ / 2 axes spring MAZ	890	Беззазорная / backlash-free
<b>МАЗ-857100 / MAZ-857100</b>													
5010-000P1	контейнеровоз / container trailer	4000	11000	15000	4600	8345	2550	1450	1380	односкатная / single	2 оси рессора МАЗ / 2 axes spring MAZ	910	Беззазорная / backlash-free
<b>МАЗ-892630 / MAZ-892630</b>													
010	сортиментовоз / log wood trailer	8000	16000	24000	4065+1540	9925	2550	3965	1630	односкатная / single	3 оси рессора МАЗ / 3 axes spring MAZ	900	Беззазорная / backlash-free
020	сортиментовоз / log wood trailer	8500	15500	24000	4065+1540	9925	2550	3965	1630	односкатная / single	3 оси рессора МАЗ / 3 axes spring MAZ	900	Беззазорная / backlash-free
<b>МАЗ-893700 / MAZ-893700</b>													
020-000	сортиментовоз / log wood trailer	4840	22160	27000	4000+1370	9900	2550	3885	1445	односкатная / single	3 оси пневмо BPW(SAF) / 3 axes pneumatic BPW (SAF)	885	Беззазорная / backlash-free
020-010	сортиментовоз / log wood trailer	5340	21660	27000	4000+1370	9900	2550	3885	1445	односкатная / single	3 оси пневмо МАЗ / 3 axes pneumatic MAZ	885	Беззазорная / backlash-free
022-000	сортиментовоз / log wood trailer	5245	21755	27000	4000+1370	9900	2550	3885	1445	односкатная / single	3 оси пневмо BPW(SAF) / 3 axes pneumatic BPW (SAF)	885	Беззазорная / backlash-free
022-010	сортиментовоз / log wood trailer	5745	21255	27000	4000+1370	9900	2550	3885	1445	односкатная / single	3 оси пневмо МАЗ / 3 axes pneumatic MAZ	885	Беззазорная / backlash-free
030-000	сортиментовоз / log wood trailer	5465	21535	27000	4000+1370	9900	2550	3885	1445	односкатная / single	3 оси рессора МАЗ / 3 axes spring MAZ	885	Беззазорная / backlash-free
032-000	сортиментовоз / log wood trailer	5970	21130	27000	4000+1370	9900	2550	3885	1445	односкатная / single	3 оси рессора МАЗ / 3 axes spring MAZ	885	Беззазорная / backlash-free

\*при установке ложементов с увеличенной высотой стоек / when installing supports with an increased stand height



## ПОЛУПРИЦЕПЫ СПЕЦИАЛЬНОГО НАЗНАЧЕНИЯ / SEMI-TRAILERS FOR SPECIAL PURPOSE

Модификация / Modification	Назначение / Designed for	Нагрузка на ССУ, кг / Trailer's weight in equipped condition, kg	Техническая допустимая масса, кг / Technically permissible trailer gross weight, kg	Масса в снаряженном сост., кг / Weight in equipped condition, kg	Грузоподъемность, кг / Trailer's load capacity, kg	Колесная база, мм / Wheel base, mm	Длина, мм / Length, mm	Ширина, мм / Width, mm	Высота, мм / Height, mm	Ошиновка / Busbar	Оси и подвеска / Axes and suspension	Высота ССУ, мм / Coupling height, mm	Тормозной механизм / Brake mechanism
<b>МАЗ-900010 / MAZ-900010</b>													
010	тележка для цистерн / tank trolley	–	27000	3100	23900	1360+1360	4850	2550	1220	односкатная / single	3 оси пневмо BPW / 3 axes pneumatic BPW	–	барабанный / drum
011	тележка для цистерн / tank trolley	–	27000	3100	23900	1360+1360	4850	2550	1220	односкатная / single	3 оси пневмо BPW / 3 axes pneumatic BPW	–	дисковый / disc
020	тележка для цистерн / tank trolley	–	27000	3100	23900	1360+1360	4850	2550	1220	односкатная / single	3 оси пневмо SAF / 3 axes pneumatic BPW	–	барабанный / drum
030	тележка для цистерн / tank trolley	–	27000	3100	23900	1360+1360	4850	2550	1220	односкатная / single	3 оси пневмо MAZ / 3 axes pneumatic MAZ	–	барабанный / drum
<b>МАЗ-900020 / MAZ-900020</b>													
010	тележка для цистерн / tank trolley	–	20000	2700	17300	1370	3500	2550	1385	двухскатная / double	2 оси рессора MAZ / 2 axes spring MAZ	–	барабанный / drum
<b>МАЗ-933060 / MAZ-933060</b>													
000	контейнеровоз / container semitrailer	8800	26800	4000	22800	4595	7680	2500	1420	двухскатная / double	2 оси рессора MAZ / 2 axes spring MAZ	1220	барабанный / drum
<b>МАЗ-937900 / MAZ-937900</b>													
010	тяжеловоз / heavy capacity semitrailer	15000 (17000*)	43000 (55000*)	13000	30000 (42000*)	6980	12850	2500	3040	двухскатная / double	3 оси рессора MAZ / 3 axes spring MAZ	1450	барабанный / drum
011	тяжеловоз / heavy capacity semitrailer	15000 (17000*)	43000 (55000*)	13000	30000 (42000*)	6980	12850	2500	3040	двухскатная / double	3 оси рессора MAZ / 3 axes spring MAZ	1700	барабанный / drum
<b>МАЗ-938660 / MAZ-938660</b>													
5010-000P2	металловоз / semitrailer for metal transportation	11000	31000	10500	20500	6875	12395	2550	3660	двухскатная / double	2 оси рессора MAZ / 2 axes spring MAZ	1270-1320	барабанный / drum
<b>МАЗ-938920 / MAZ-938920</b>													
013	контейнеровоз / container semitrailer	15000	39000	6200	32800	6215	12260	2500	1495	двухскатная / double	3 оси рессора MAZ / 3 axes spring MAZ	1240	барабанный / drum

\*при полной массе полуприцепа более 43000 кг и скорости не более 25 км/ч / with a gross semitrailer's weight of over 43 000 kg and a speed of no more than 25 km/h

## ПОЛУПРИЦЕПЫ СПЕЦИАЛЬНОГО НАЗНАЧЕНИЯ / SEMI-TRAILERS FOR SPECIAL PURPOSE

Модификация / Modification	Назначение / Designed for	Нагрузка на ССУ, кг / Trailer's weight in equipped condition, kg	Техническая допустимая масса, кг / Technically permissible trailer gross weight, kg	Масса в снаряженном сост., кг / Weight in equipped condition, kg	Грузоподъемность, кг / Trailer's load capacity, kg	Колесная база, мм / Wheel base, mm	Длина, мм / Length, mm	Ширина, мм / Width, mm	Высота, мм / Height, mm	Ошиновка / Busbar	Оси и подвеска / Axes and suspension	Высота ССУ, мм / Coupling height, mm	Тормозной механизм / Brake mechanism
<b>МАЗ-975830 / MAZ-975830</b>													
5010-000	ЛОМОВОЗ / semitrailer for scrap transportation	12100	39100	11000	28100	6390	13800	2540	3620	односкатная / single	3 оси пневмо МАЗ / 3 axes pneumatic MAZ	1250	барабанный / drum
5020-000	ЛОМОВОЗ / semitrailer for scrap transportation	12100	39100	12500	26600	6390	13800	2540	3620	односкатная / single	3 оси пневмо МАЗ / 3 axes pneumatic MAZ	1250	барабанный / drum
<b>МАЗ-991900 / MAZ-991900</b>													
010	контейнеровоз / container semitrailer	12000	36000	6000	30000	5430	12260	2550	1470	односкатная / single	3 оси рессора МАЗ / 3 axes spring MAZ	1250	барабанный / drum
012	контейнеровоз / container semitrailer	12000	36000	6000	30000	5480	12260	2500	1470	односкатная / single	3 оси пневмо МАЗ / 3 axes pneumatic MAZ	1250	барабанный / drum
019	контейнеровоз / container semitrailer	12000	36000	5700	30300	5480	12260	2500	1410	односкатная / single	3 оси пневмо BPW / 3 axes pneumatic BPW	1150	барабанный / drum
<b>МАЗ-991901 / MAZ-991901</b>													
010	контейнеровоз / container semitrailer	12000	39000	4300	34700	4680	9350	2500	1370	односкатная / single	3 оси пневмо BPW / 3 axes pneumatic BPW	1200	барабанный / drum
014-000	контейнеровоз / container semitrailer	10600	39000	5500	33500	6290	12600	2500	1430	односкатная / single	3 оси пневмо BPW / 3 axes pneumatic BPW	1100	барабанный / drum
<b>МАЗ-992702 / MAZ-992702</b>													
030-000	тяжеловоз / heavy capacity semitrailer	13400	34000	9000	25000	9200	13500	2530-3030	3910	двухскатная / double	2 оси пневмо SAF (BPW) / 2 axes pneumatic SAF (BPW)	1250	барабанный / drum
<b>МАЗ-994850 / MAZ-994850</b>													
010-000	сортиментовоз / log wood semitrailer	15900	51900	9000	42900	5330	16720	2550	4000	односкатная / single	4 оси пневмо SAF (BPW) / 4 axes pneumatic SAF (BPW)	1250	барабанный / drum

## ПОЛУПРИЦЕПЫ СПЕЦИАЛЬНОГО НАЗНАЧЕНИЯ / SEMI-TRAILERS FOR SPECIAL PURPOSE

Модификация / Modification	Назначение / Designed for	Нагрузка на ССУ, кг / Trailer's weight in equipped condition, kg	Техническая допустимая масса, кг / Technically permissible trailer gross weight, kg	Масса в снаряженном сост., кг / Weight in equipped condition, kg	Грузоподъемность, кг / Trailer's load capacity, kg	Колесная база, мм / Wheel base, mm	Длина, мм / Length, mm	Ширина, мм / Width, mm	Высота, мм / Height, mm	Ошиновка / Busbar	Оси и подвеска / Axes and suspension	Высота ССУ, мм / Coupling height, mm	Тормозной механизм / Brake mechanism
<b>МАЗ-994900 / MAZ-994900</b>													
021-000	тяжеловоз / heavy capacity semitrailer	21000	65000	12180	52820	9040	16000	2500-3000	3800	двухскатная / double	4 оси пневмо BPW / 4 axes pneumatic BPW	1380	барабанный / drum
021-050	тяжеловоз / heavy capacity semitrailer	21000	65000	12780	52220	9040	16000	2500-3000	3800	двухскатная / double	4 оси пневмо BPW / 4 axes pneumatic BPW	1380	барабанный / drum
<b>МАЗ-997700 / MAZ-997700</b>													
011	тяжеловоз / heavy capacity semitrailer	15900	39900	9000	30900	8000	14100	2530-3030	2010	двухскатная / double	3 оси пневмо BPW / 3 axes pneumatic BPW	1350-1400	барабанный / drum
<b>МАЗ-997710 / MAZ-997710</b>													
030-000	тяжеловоз / heavy capacity semitrailer	20000	50900	12000	38900	10390	16000	2530-3030	3910	двухскатная / double	3 оси пневмо SAF (BPW) / 3 axes pneumatic SAF (BPW)	1380	барабанный / drum
<b>МАЗ-998500 / MAZ-998500</b>													
010	панелевоз / panel semitrailer	14300	32300	7880	24420	11078	14400	2500	3370	двухскатная / double	2 оси рессора MAZ / 2 axes spring MAZ	1250	барабанный / drum
010-01	панелевоз / panel semitrailer	14300	32300	8140	24160	11078	14400	2500	3370	двухскатная / double	2 оси рессора MAZ / 2 axes spring MAZ	1250	барабанный / drum
<b>МАЗ-998501 / MAZ-998501</b>													
010	панелевоз / panel semitrailer	12000	22000	5300	16700	11595	13000	2550	3350	двухскатная / double	1 ось рессора MAZ / 1 axis spring MAZ	1250	барабанный / drum
<b>МАЗ-998640 / MAZ-998640</b>													
013	сортиментовоз / log wood semitrailer	15000	39000	8200	30800	6215	13200	2500	3490	двухскатная / double	3 оси рессора MAZ / 3 axes spring MAZ	1250-1350	барабанный / drum



---

---

---

---

---

---

---

---

---

---

---

---

---

---

---

---

---

---

---

---

---

---

---



---

---

---

---

---

---

---

---

---

---

---

---

---

---

---

---

---

---

---

---

---

---

---

---

---

---

---

---

---

---



---

---

---

---

---

---

---

---

---

---

---

---

---

---

---

---

---

---

---

---

---

---

---

---



ОАО «МАЗ» –  
управляющая компания холдинга «БЕЛАВТОМАЗ»  
220021, Республика Беларусь,  
г. Минск, ул. Социалистическая, 2

MINSK AUTOMOBILE PLANT  
2, Socialisticheskaya str., 220021,  
Minsk, Republic of Belarus

**Реализация грузовой техники:**

в Беларусь: тел. +375 17 217-23-22, [rb@maz.by](mailto:rb@maz.by)  
в РФ: тел. +375 17 217-20-18, [rf@maz.by](mailto:rf@maz.by)  
в Украину: тел. +375 17 217-90-67, [ukr@maz.by](mailto:ukr@maz.by)

**Administration of foreign economic affairs**

Phone: +375 17 217-93-94  
e-mail: [trade@maz.by](mailto:trade@maz.by)





Содержание данной презентации носит исключительно рекламно-информационный характер и ни при каких условиях не является публичной офертой. В зависимости от страны поставки некоторые модификации могут отличаться от описываемых моделей техники.

ОАО «МАЗ» – управляющая компания холдинга «БЕЛАВТОМАЗ» оставляет за собой право в любой момент вносить изменения в характеристики представленной продукции, внешний вид и дополнительное оборудование.

Авторские права защищены. Полное или частичное воспроизведение настоящей публикации в любой форме и любыми средствами без предварительного письменного разрешения ОАО «МАЗ» – управляющая компания холдинга «БЕЛАВТОМАЗ» запрещено.

[maz.by](http://maz.by)

