

# EURO-5

КАТАЛОГ

ГРУЗОПОДЪЕМНАЯ  
ТЕХНИКА



Минский автомобильный завод





## МИНСКИЙ АВТОМОБИЛЬНЫЙ ЗАВОД

ОАО «МАЗ» – управляющая компания холдинга «БЕЛАВТОМАЗ» – одно из крупнейших предприятий Восточной Европы по выпуску грузовой, пассажирской, прицепной и специальной техники.

Модельный ряд грузовой техники Минского автомобильного завода включает: седельные тягачи, бортовые автомобили, самосвалы, шасси под установку коммунального и промышленного оборудования, а так же спецтехнику (лесовозы и сортиментовозы, автокраны, эвакуаторы и т.д.) Кроме того, в производственной линейке присутствуют среднетоннажные автомобили.

Вся техника комплектуется широкой гаммой двигателей: Cummins, MAN, Mercedes, Weichai Power, ММЗ и ЯМЗ, а так же механических и автоматических коробок переключения передач: Allison, Shaanxi Fast Gear, Mercedes, ZF, CAA3, ТМЗ и ЯМЗ.

Прицепной состав, выпускаемый предприятием, представлен различными моделями прицепов и полуприцепов: бортовыми, самосвальными и полуприцепами-контейнеровозами, предназначенными для транспортировки различных грузов во всех сферах грузоперевозок. Так же МАЗ производит широкий спектр специализированной техники: сортиментовозов, панелевозов, трейлеров и прицепов-шасси, используемых под установку различного спецоборудования.

География экспорта продукции Минского автомобильного завода обширна. Его техника поставляется в более чем 40 стран ближнего и дальнего зарубежья.

Сборочные предприятия ОАО «МАЗ» работают в Азербайджане, Казахстане, Венесуэле, Вьетнаме, Иране, Польше, Сербии, Египте. Успешно функционируют представительства в Египте, Гане, ЮАР, Вьетнаме, ОАЭ, Монголии, Туркменистане, Турции.



## СОДЕРЖАНИЕ

### АВТОМОБИЛИ-ЭВАКУАТОРЫ

МАЗ-4381N2-310-01 ..... 2

### АВТОМОБИЛЬНЫЕ ПОДЪЕМНИКИ

АТП-17-8 ..... 3  
АТП-17-7 ..... 3  
АТП-17-F ..... 3  
АТП-18-7 ..... 4  
АТП-18-8 ..... 4  
АТП-18-F ..... 4  
АГП-20-8 ..... 5  
АГП-30-A ..... 6  
АГП-30-W ..... 6  
АГП-30-H ..... 7  
АГП-30-F ..... 8  
АГП-30-S ..... 8  
АГП-40-G ..... 9  
АГП-40-W ..... 9

### АВТОМОБИЛИ-СОРТИМЕНТОВОЗЫ

МАЗ-6312С9-1526 (МАЗ-6312С9-2526) ..... 10  
МАЗ-631228-1526 (МАЗ-631228-2526) ..... 10  
МАЗ-6312С9-1528 ..... 11  
МАЗ-6312С9-2528 ..... 11  
МАЗ-6317F9-0001560 ..... 12  
МАЗ-6317F9-1544 ..... 12

### КРАН-МАНИПУЛЯТОРЫ АВТОМОБИЛЬНЫЕ

МАЗ-4940V2(N2)C0\*-1118200-100 ..... 13  
МАЗ-4940V2(N2)C0\*-1213200-100 ..... 13  
МАЗ-6940C5-1124200-100 (6940C5-12124200-100) ..... 14  
МАЗ-6940C5-1130200-100 (6940C5-2130200-100) ..... 14  
МАЗ-6940C5-1233200-100 (6940C5-2233200-100) ..... 14  
МАЗ-6940C5-1715200-100 (6940C5-2715200-100) ..... 14  
МАЗ-6940C9-1124200-100 (6940C9-12124200-100) ..... 15  
МАЗ-6940C9-1130200-100 (6940C9-2130200-100) ..... 15  
МАЗ-6940C9-1233200-100 (6940C9-2233200-100) ..... 15  
МАЗ-6940C9-1715200-100 (6940C9-2715200-100) ..... 15  
МАЗ-6950C9-5000327-001 ..... 17  
МАЗ-6950C9-5000176-001 ..... 17

### АВТОКРАНЫ

КС-3579-C-02 ..... 18  
КС-3579-W-02 ..... 18  
КС-45729A-C-02 ..... 19  
КС-45729A-W-02 ..... 19  
КС-45729-C-02 ..... 20  
КС-45729-W-02 ..... 20  
КС-4571BY-C-02 ..... 21  
КС-4571BY-W-02 ..... 21  
КС-55727-5-31-B ..... 22  
КС-5574BY-C-02 ..... 23  
КС-5574BY-W-02 ..... 23  
КС-55727-C-12 ..... 24  
КС-55727-W-12 ..... 24  
КС-55727-C-25 ..... 25  
КС-55727-J-25 ..... 25  
КС-55727-F-12 ..... 26  
КС-55727-S-12 ..... 26  
КС-5571BY-C-22 ..... 27  
КС-5571BY-W-22 ..... 27  
КС-5571BY-F-22 ..... 28  
КС-5571BY-S-22 ..... 28  
КС-6572BY-C ..... 29

### ТЕХНИЧЕСКИЕ ХАРАКТЕРИСТИКИ МОДЕЛЬНОГО РЯДА

Эвакуаторы ..... 30  
Подъемники автомобильные ..... 30  
Сортиментовозы ..... 31  
Кран-манипуляторы автомобильные ..... 35  
Автокраны ..... 38

ГРУЗОПОДЪЕМНАЯ  
ТЕХНИКА

EURO-5

# МАЗ-4381N2-310-01

4x2, Евро-5

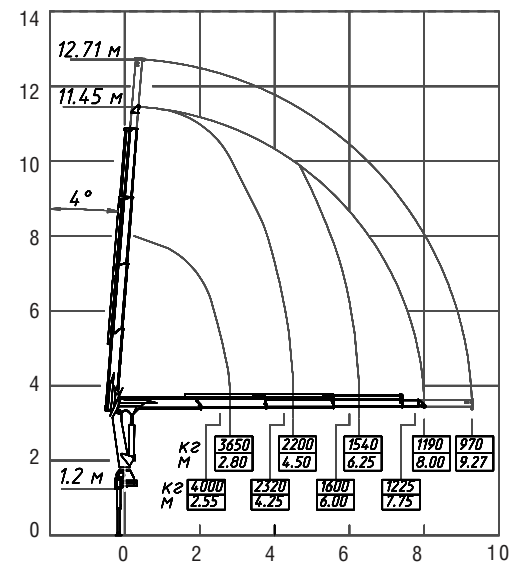
11 м  
4 т

Предназначены для эвакуации и доставки автомобилей к месту ремонта, стоянки

ТЕХНИЧЕСКИЕ ДАННЫЕ АВТОМОБИЛЯ	МАЗ-4381N2-310-01	
Крано-манипуляторная установка	Amco Veba 811T-3S	
Максимальный грузовой момент, т.м	10,3	
Вылет максимальный, м	7,75	
Грузоподъемные траверсы – максимальная, т	2,5	
Высота подъема максимальная, м	11,0	
Тяговое усилие лебедки, т	4,1	
Базовое шасси	МАЗ-4381N2-540-011	МАЗ-4381N2-2540-011
Технически допустимая максимальная масса автомобиля, кг	12500	12000
Технически допустимая максимальная масса, приходящаяся на оси:		
– на переднюю ось, кг	4500	
– на задний мост, кг	8000	
Масса автомобиля в снаряж.состоянии, кг	8000	
Распределение снаряженной массы:		
– на переднюю ось, кг	4000	
– на задний мост, кг	4000	
Технически допустимая грузоподъемность, кг	4000	
Двигатель	ММЗ Д-245.35Е5	
Максимальная скорость, км/ч	85	



Высота подъема, м



Вылет, м

**АТП-17-8**  
4x2, Евро-5

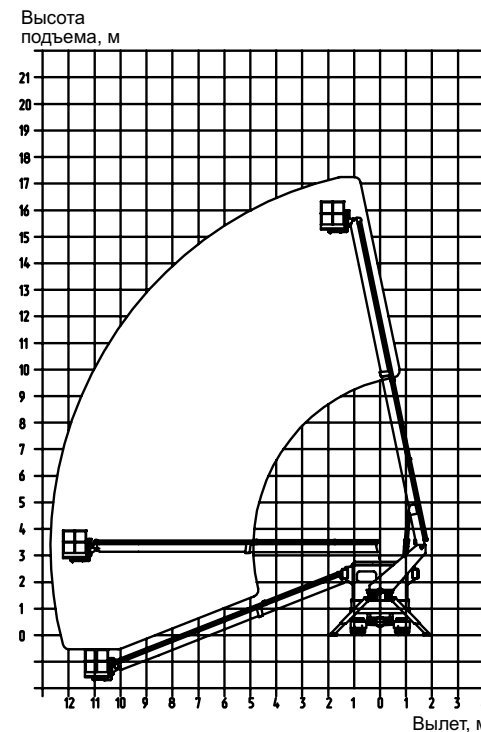
**АТП-17-7**  
4x2, Евро-5

**АТП-17-F**  
4x4, Евро-5

**17 м**  
**300 кг**

Предназначены для технического обслуживания электроустановок, линий электропередач напряжением до 1000 В, проведения ремонтно-декоративных работ

ТЕХНИЧЕСКИЕ ДАННЫЕ АВТОМОБИЛЯ	АТП-17-8	АТП-17-7	АТП-17-F
Базовое шасси	МАЗ-4371N2-541-001 (4x2)	МАЗ-4371C0-541-001 (4x2)	МАЗ-4372C0-541-001 (4x4)
Двигатель	ММЗ-Д 245.35Е5	ЯМЗ-53423	ЯМЗ-53423
КПП	Fast Gear 6J70T	Fast Gear 6J70T	Fast Gear 6J70TA
Кабина	Малая		
Грузоподъемность, кг	300		
Высота подъема рабочая, м	17		
Вылет максимальный, м	13		
Время подъема на максимальную высоту, с	120		
Частота вращения максимальная, об/мин	0,5		
Технически допустимая максимальная масса автомобиля, кг	8060	8060	9600
Масса автомобиля в снаряж.состоянии, кг	8600	8600	9525
Распределение массы автомобиля в снаряженном состоянии:			
– на переднюю ось, кг	3650	3650	4500
– на задний мост, кг	4950	4950	5100
Максимальная скорость, км/ч	60		
Опорный контур, м			
– продольный	4,4		
– поперечный	3,285		



**АТП-18-7**  
4x2, Евро-5

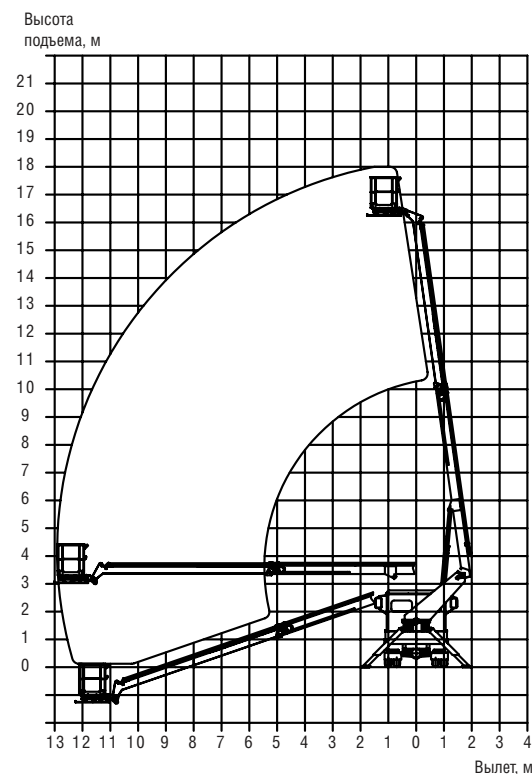
**АТП-18-8**  
4x2, Евро-5

**АТП-18-F**  
4x4, Евро-5

**18 м**  
**300 кг**

Предназначены для технического обслуживания электроустановок, линий электропередач напряжением до 1000 В, проведения ремонтно-декоративных работ

ТЕХНИЧЕСКИЕ ДАННЫЕ АВТОМОБИЛЯ	АТП-18-7	АТП-18-8	АТП-18-F
Базовое шасси	МАЗ-4371С0-541-001 (4X2)	МАЗ-4371N2-541-001 (4X2)	МАЗ-4372С0-541-001 (4X4)
Двигатель	ЯМЗ-53423	ММЗ-Д 245.35Е5	ЯМЗ-53423
КПП	Fast Gear 6J70Т	Fast Gear 6J70Т	Fast Gear 6J70ТА
Кабина	Малая		
Грузоподъемность, кг	300		
Высота подъема рабочая, м	18		
Вылет максимальный, м	13		
Глубина опускания, м	1,9		
Время подъема на максимальную высоту, с	120		
Частота вращения максимальная, об/мин	0,5		
Масса автомобиля в снаряж.состоянии, кг	8600	8600	9600
Распределение массы автомобиля в снаряженном состоянии:			
– на переднюю ось, кг	3500	3500	4500
– на задний мост, кг	5100	5100	5100
Максимальная скорость, км/ч	60		
Габаритные размеры в транспортном положении, мм (Д / Ш / В)	8900 / 2550 / 4000		
Опорный контур, м			
– продольный	4,4		
– поперечный	3,285		



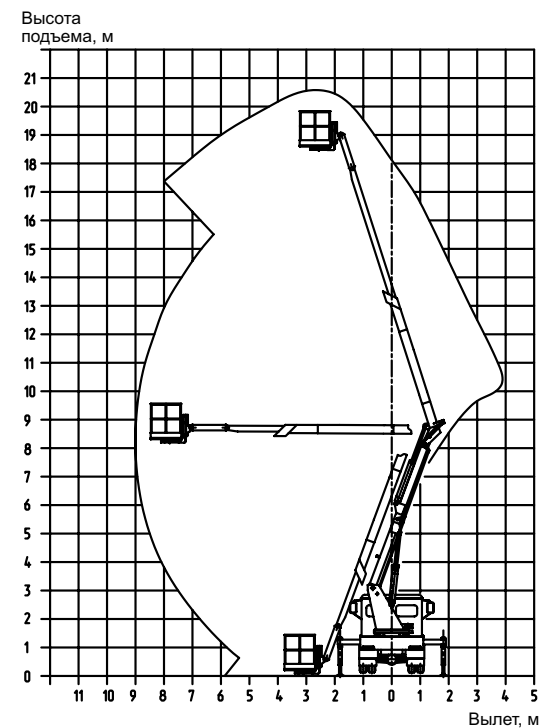
# АГП-20-8

4x2, Евро-5

20 м  
250 кг

Предназначены для технического обслуживания электроустановок, линий электропередач напряжением до 1000 В, проведения ремонтно-декоративных работ

ТЕХНИЧЕСКИЕ ДАННЫЕ АВТОМОБИЛЯ	АГП-20-8
Базовое шасси	МАЗ-4371N2-541-001
КПП	Fast Gear 6J70T
Кабина	Малая
Двигатель	ММЗ Д-245.35Е5
Грузоподъемность, кг	250
Высота подъема рабочая, м	20
Вылет максимальный, м	7,5
Время подъема на максимальную высоту, с	120
Частота вращения максимальная, об/мин	0,5
Технически допустимая максимальная масса автомобиля, кг	8800
Масса автомобиля в снаряж.состоянии, кг	8600
Распределение массы автомобиля в снаряженном состоянии:	
– на переднюю ось, кг	3650
– на задний мост, кг	4950
Максимальная скорость, км/ч	60
Опорный контур, м	
– продольный	4.55
– поперечный	3.185



**АГП-30-А**  
4x2, Евро-5

**АГП-30-В**  
4x2, Евро-5

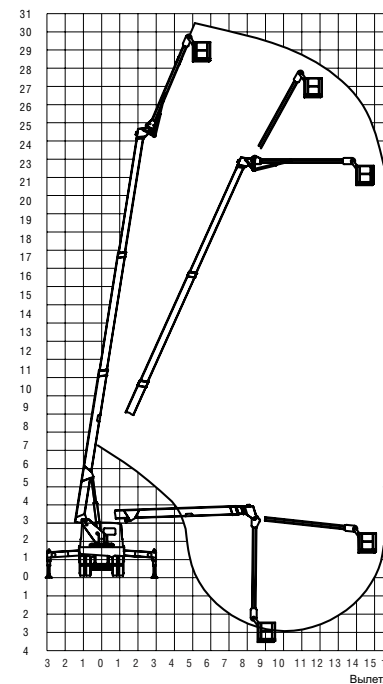
**30 м**  
**300 кг**

Предназначены для технического обслуживания электроустановок, линий электропередач напряжением до 1000 В, проведения ремонтно-декоративных работ

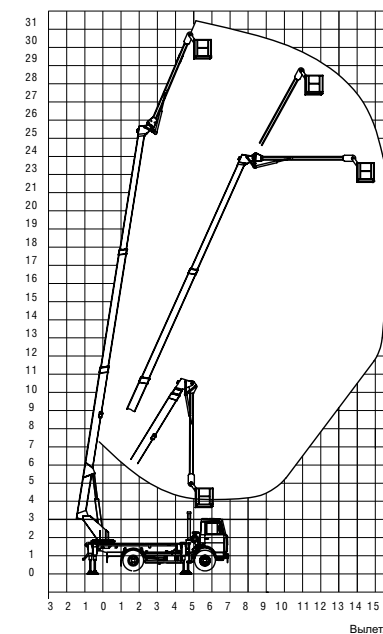
ТЕХНИЧЕСКИЕ ДАННЫЕ АВТОМОБИЛЯ	АГП-30-А	АГП-30-В
Базовое шасси	МАЗ-5340С2-527-001	МАЗ-534025-525-011
Кабина	Малая	
Двигатель	ЯМЗ 53653	WP7.270E51
КПП	ZF 9S1310T0	
Грузоподъемность, кг	300	
Высота подъема рабочая, м	30	
Вылет максимальный, м	15	
Глубина опускания, м	3,0	
Время подъема на максимальную высоту, с	240	
Частота вращения максимальная, об/мин	0,5	
Масса автомобиля в снаряж.состоянии, кг	16500	
Распределение массы автомобиля в снаряженном состоянии:		
– на переднюю ось, кг	6300	
– на заднюю тележку, кг	10200	
Максимальная скорость, км/ч	60	
Опорный контур, м		
– продольный	4,9	
– поперечный	5,8	



Высота подъема, м



Высота подъема, м



Вылет, м



# АГП-30-Н

4x2, Евро-5

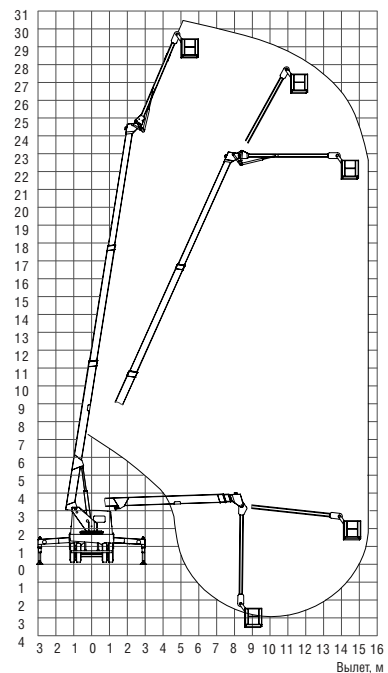
30 м  
300 кг

Предназначены для проведения строительно-монтажных, ремонтно-декоративных работ на зданиях и сооружениях

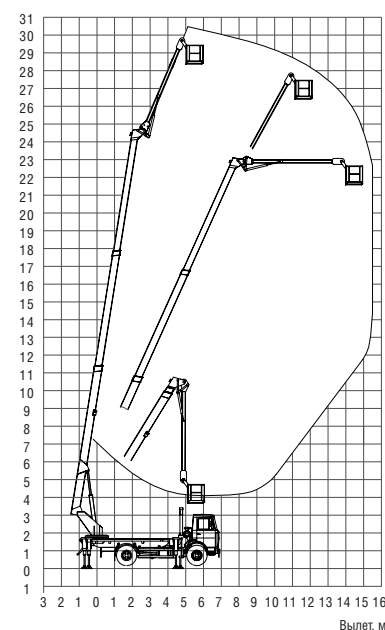
ТЕХНИЧЕСКИЕ ДАННЫЕ АВТОМОБИЛЯ	АГП-30-Н
Базовое шасси	МАЗ-5340С2-0003525-013
Кабина	Двойная
Двигатель	ЯМЗ-53653
КПП	ZF 9S1310T0
Грузоподъемность, кг	300
Высота подъема рабочая, м	30
Вылет максимальный, м	15
Глубина опускания, м	3,0
Время подъема люльки на максимальную высоту, с	240
Частота вращения максимальная, об/мин	0,5
Масса автомобиля в снаряж.состоянии, кг	17500
Габаритные размеры, мм (Д / Ш / В)	10000 / 25500 / 3900
Распределение массы автомобиля в снаряженном состоянии:	
– на переднюю ось, кг	6500
– на задний мост, кг	11000
Максимальная скорость, км/ч	60
Опорный контур, м	
– продольный	6,15
– поперечный	5,8



Высота подъема, м



Высота подъема, м



**АГП-30-Ф**  
6х6, Евро-5

**АГП-30-С**  
6х6, Евро-5

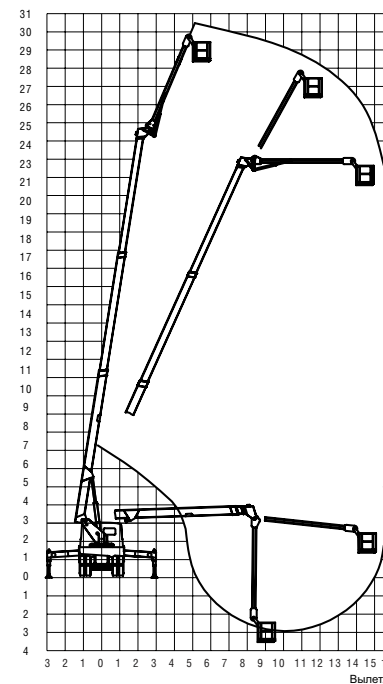
**30 м**  
**300 кг**

Предназначены для технического обслуживания электроустановок, линий электропередач напряжением до 1000 В, проведения ремонтно-декоративных работ

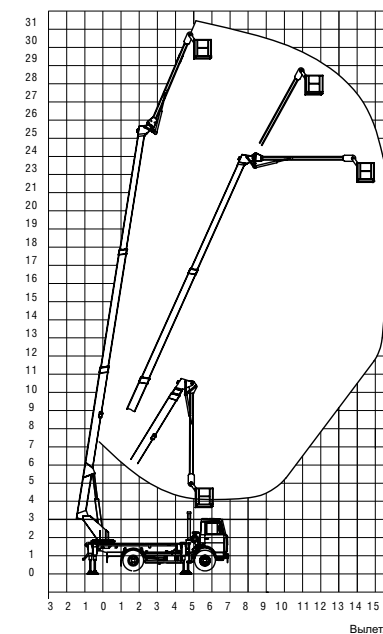
ТЕХНИЧЕСКИЕ ДАННЫЕ АВТОМОБИЛЯ	АГП-30-Ф	АГП-30-С
Базовое шасси	МАЗ-6317F5-566-001	МАЗ-631724-565-001
Кабина	Большая	
Двигатель	ЯМЗ-65872	WP 10.375E53
КПП	ЯМЗ 239	9JS200TA
Грузоподъемность, кг	300	
Высота подъема рабочая, м	30	
Вылет максимальный, м	15	
Глубина опускания, м	3,0	
Время подъема на максимальную высоту, с	240	
Частота вращения максимальная, об/мин	0,5	
Масса автомобиля в снаряж.состоянии, кг	21300	21400
Распределение массы автомобиля в снаряженном состоянии:		
– на переднюю ось, кг	7200	7200
– на задний мост, кг	14100	14200
Максимальная скорость, км/ч	60	
Опорный контур, м		
– продольный	5,67	
– поперечный	5,8	



Высота подъема, м



Высота подъема, м



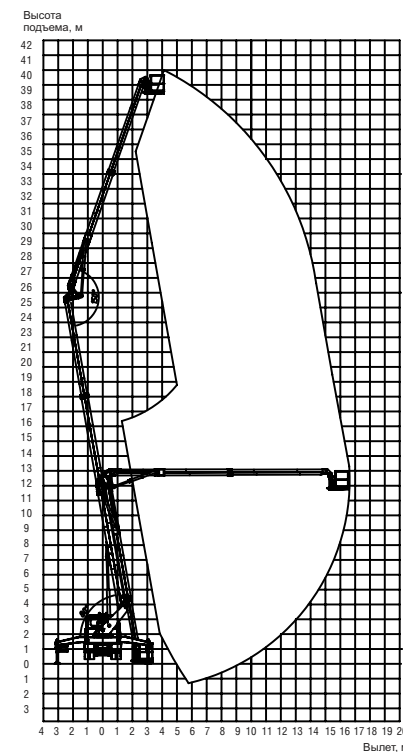
**АГП-40-G**  
6x4, Евро-5

**АГП-40-W**  
6x4, Евро-5

**40 м**  
**350 кг**

Предназначены для проведения строительно-монтажных, ремонтно-декоративных работ на зданиях и сооружениях

ТЕХНИЧЕСКИЕ ДАННЫЕ АВТОМОБИЛЯ	АГП-40-G	АГП-40-W
Базовое шасси	МАЗ-6312С3-529-010	МАЗ-631226-529-010
Двигатель	ЯМЗ-53623	WP 7.300E51
КПП	ZF 9S1310T0	ZF 9S1310T0
Грузоподъемность, кг		350
Высота подъема рабочая, м		40
Вылет максимальный, м		18
Время подъема на максимальную высоту, с		360
Частота вращения максимальная, об/мин		0,5
Масса автомобиля в снаряж.состоянии, кг		22000
Распределение массы автомобиля в снаряженном состоянии:		
– на переднюю ось, кг		5300
– на заднюю тележку, кг		16700
Полная масса, кг		23850
Габаритные размеры, мм (Д / Ш / В)		11750 / 2550 / 4000
Максимальная скорость, км/ч		60
Опорный контур, м		
– продольный		7,92
– поперечный		6,88 и 5,08



**МАЗ-6312С9-1526**

6x4, Евро-5

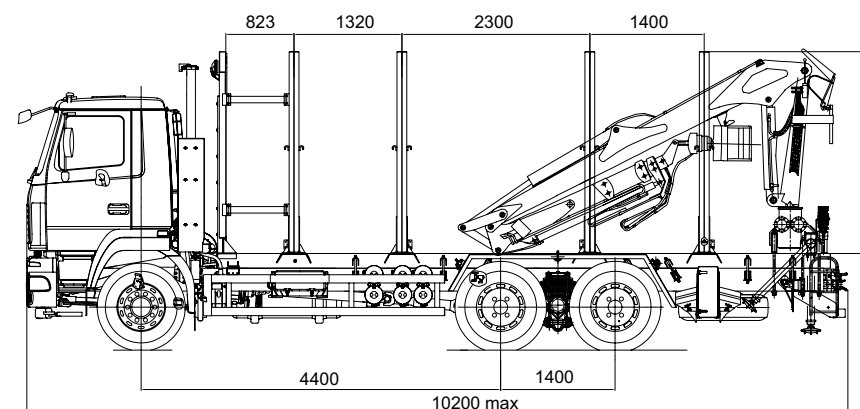
**МАЗ-631228-1526**

6x4, Евро-5

**6x4**Предназначены для перевозки сортифта  
в составе автопоезда

ТЕХНИЧЕСКИЕ ДАННЫЕ АВТОМОБИЛЯ	МАЗ-6312С9-1526 (МАЗ-6312С9-2526)	МАЗ-631228-1526 (МАЗ-631228-2526)
Двигатель	ЯМЗ-653.10	WP12.430E50
КПП	ZF 16S2520T0	16S2520T0
Кабина	малая (большая)	
Сортиментовозное оборудование	4 или 6 ложементов (по заказу)	
Технически допустимая грузоподъемность а/м, кг	16300*	18200*
Технически допустимая максимальная масса автомобиля, кг	33500	
Технически допустимая максимальная масса автомобиля, приходящаяся:		
– на переднюю ось, кг	7500	
– на задний мост, кг	26000	
Масса автомобиля в снаряж.состоянии, кг	15900...16600	
Распределение массы автомобиля в снаряженном состоянии:		
– на переднюю ось, кг	4500...5200	
– на заднюю тележку, кг	10800...11400	
Максимальная скорость, км/ч	85	
Вид буксирного приспособления	Беззазорная сцепка	
Крано-манипуляторная установка	<b>Базовое исполнение:</b> М75-04 (ММЗ, РБ) <b>Под заказ:</b> М100L97 (Австрия), ОМТЛ-97-04 (РФ), VM 10L74 (РФ), Майман MM 100-03 (РФ), VM 10L86 (РФ), VPL 97-86 (РФ)	

\*массы приведены для авт.-сортиментовозов с КМУ в комплектации с 4-мя ложементами



**MA3-6312C9-1528**  
6x4, Евро-5

**MA3-6312C9-2528**  
6x4, Евро-5

**6x4**

Предназначены для перевозки сортимента  
в составе автопоезда

ТЕХНИЧЕСКИЕ ДАННЫЕ АВТОМОБИЛЯ	MA3-6312C9-1528	MA3-6312C9-2528
Двигатель	ЯМЗ-653	
КПП	ZF 16S2520T0	
Кабина	малая	большая
Сортиментовозное оборудование	6 или 4 ложементов с облегченными кониками из высокопрочной стали (по заказу)	
Технически допустимая грузоподъемность а/м, кг	18400	18200
Технически допустимая максимальная масса автомобиля, кг	33500	
Максимальная скорость, км/ч	85	
Вид буксирного приспособления	Беззазорная сцепка	
Крано-манипуляторная установка	<b>Базовое исполнение:</b> M75-04 (ММЗ, РБ) <b>Под заказ:</b> M100L97 (Австрия), ОМТЛ-97-04 (РФ), VM 10L74 (РФ), Майман MM 100-03 (РФ), VM 10L86 (РФ), VPL 97-86 (РФ)	

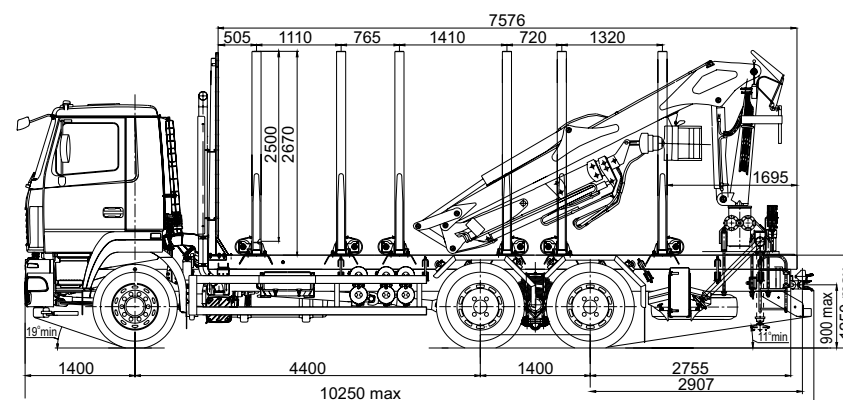
\*массы приведены для авт.-сортиментовозов с КМУ в комплектации с 6-ю ложементами

Особенность конструкции – применение ложементов сортиментовозного оборудования с улучшенными характеристиками, а именно:

– новая перспективная конструкция стойки ложементов с переменным сечением профиля (уменьшение сечения по высоте);

– использование специальной высокопрочной стали.

Указанные изменения позволяют уменьшить массу ложементов и всей установки сортиментовозного оборудования с улучшением прочностных свойств конструкции. Повышается грузоподъемность автомобиля.



**МАЗ-6317F9-1560**

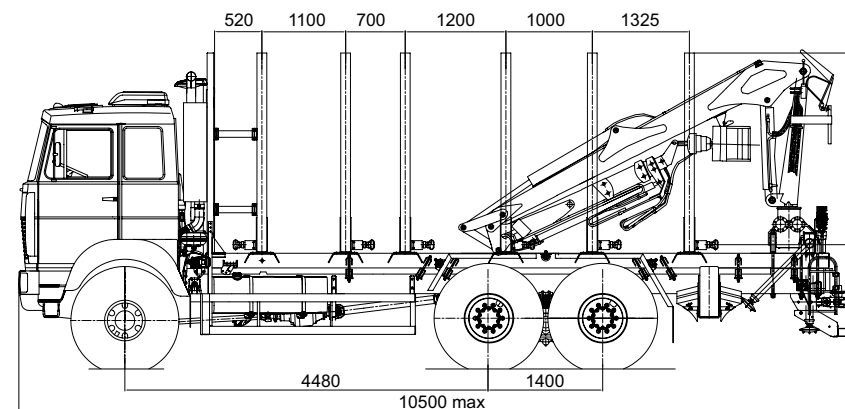
6x6, Евро-5

**МАЗ-6317F9-1544**

6x6, Евро-5

**6x6**Предназначены для перевозки сортимента  
в составе автопоезда

ТЕХНИЧЕСКИЕ ДАННЫЕ АВТОМОБИЛЯ	МАЗ-6317F9-1560	МАЗ-6317F9-1544
Базовое шасси	МАЗ-6317F9-560-000 (односкатная ошиновка)	МАЗ-6317F9-544-000 (двускатная ошиновка задних осей)
Двигатель	ЯМЗ-6587	
КПП	ЯМЗ-239	
Сортиментовозное оборудование	6 ложементов	6 ложементов
Технически допустимая грузоподъемность а/м, кг	11700	12550
Технически допустимая максимальная масса автомобиля, кг	28000	29150
Технически допустимая максимальная масса автомобиля, приходящаяся:		
– на переднюю ось, кг	7300	7150
– на заднюю тележку, кг	20700	22000
Максимальная скорость, км/ч	80	
Вид буксирного приспособления	Беззазорная сцепка	
Крано-манипуляторная установка	<b>Базовое исполнение:</b> М75-04 (ММЗ, РБ) <b>Под заказ:</b> М100L97 (Австрия), ОМТЛ-97-04 (РФ), VM 10L74 (РФ), Майман ММ 100-03 (РФ), VM 10L86 (РФ), VPL 97-86 (РФ)	



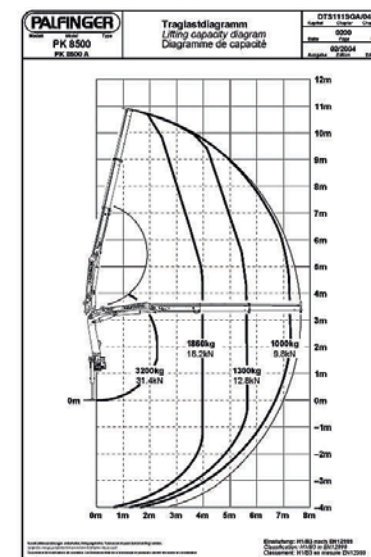
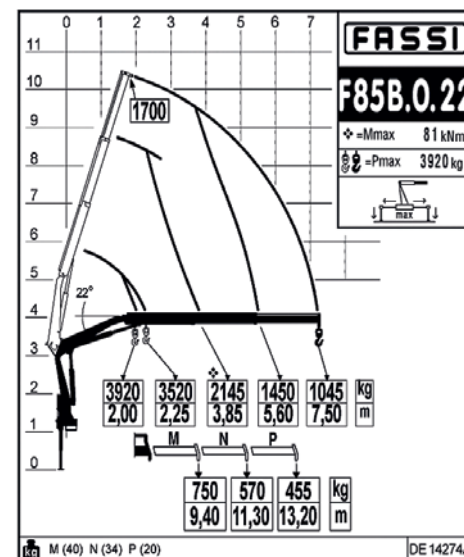
**MA3-4940V2(N2)C0-1118200-100**  
4x2, Евро-5

**MA3-4940V2(N2)C0-1213200-100**  
4x2, Евро-5

**3,7 т**

Предназначены для перевозок различных грузов и выполнения погрузочно-разгрузочных работ на рассредоточенных объектах

ТЕХНИЧЕСКИЕ ДАННЫЕ АВТОМОБИЛЯ	MA3-4940V2(N2)C0-1118200-100	MA3-4940V2(N2)C0-1213200-100
Базовое шасси	4371V2-540-001 (4371N2-540-011) 4371C0-540-071*	
Двигатель	MAN D0834LFL64 (MM3 Д-245.35.E5) ЯМЗ-53423*	
КПП	ZF 6S800TO (6J70T) ZF 6S800TO*	
Крано-манипуляторная установка	Fassi F85B.0.22	Palfinger PK8500A
Расположение КМУ	За кабиной	
Максимальный грузовой момент, т.м	8,26	7,4
Вылет максимальный, м	7,5	7,5
Грузоподъемность КМУ, т		
– максимальная	3,920	3,2
– при максимальном вылете	1,045	1,0
Высота подъема максимальная, м	10,0	10,8
Внутренние размеры бортовой платформы, м (Д / Ш)	5,3 / 2,48	
Технически допустимая максимальная масса автомобиля, кг	10100	
Технически допустимая максимальная масса автомобиля, приходящаяся:		
– на переднюю ось, кг	3800	
– на задний мост, кг	6300	
Масса автомобиля в снаряж.состоянии, кг	6400	
Распределение массы автомобиля в снаряженном состоянии:		
– на переднюю ось, кг	3750	
– на задний мост, кг	2650	
Технически допустимая грузоподъемность, кг	3700	
Максимальная скорость, км/ч	85	
Объем топливного бака, л	200	



**МАЗ-6940С5-1124200-100**  
(6940С5-12124200-100)  
6x4, Евро-5

**МАЗ-6940С5-1130200-100**  
(6940С5-2130200-100)  
6x4, Евро-5

**МАЗ-6940С5-1233200-100**  
(6940С5-2233200-100)  
6x4, Евро-5

**МАЗ-6940С5-1715200-100**  
(6940С5-2715200-100)  
6x4, Евро-5

**5,28-  
6,16 т**

<b>ТЕХНИЧЕСКИЕ ДАННЫЕ АВТОМОБИЛЯ</b>	<b>МАЗ-6940С5-1124200-100 (-6940С5-2124200-100)</b>	<b>МАЗ-6940С5-1130200-100 (-6940С5-2130200-100)</b>	<b>МАЗ-6940С5-1233200-100 (-6940С5-2233200-100)</b>	<b>МАЗ-6940С5-1715200-100 (-6940С5-2715200-100)</b>
Базовое шасси	6312С5-8529-012			
Тип кабины	5440 (большая с низкой крышей)			
Двигатель	ЯМЗ-53603			
КПП	ZF 9S1310T0			
Крано-манипуляторная установка	Fassi F115A.0.22	Fassi F155A.0.22	Palfinger PK15500A	Инман ИМ 150N
Расположение КМУ	За кабиной (на заднем свесе)			
Максимальный грузовой момент, т.м	11,11	(13,56)	14,1	14,3
Вылет максимальный, м	7,9	(8,3)	8,1	8,02
Грузоподъемность КМУ, т				
– максимальная	5,4	(6,16)	6,1	6,1
– при максимальном вылете	1,36	(1,66)	1,69	1,69
Высота подъема максимальная, м	11,5	(12,0)	11,5	9,5
Внутренние размеры бортовой платформы, м (Д / Ш / В )	6,15 / 2,48 / 0,66			
Технически допустимая максимальная масса автомобиля, кг	33500			
Технически допустимая максимальная масса автомобиля, приходящаяся:				
– на переднюю ось, кг	7500			
– на задний мост, кг	26000			
Масса автомобиля в снаряж.состоянии, кг	13370 (13640)			
Распределение массы автомобиля в снаряженном состоянии:				
– на переднюю ось, кг	6600 (6780)			
– на задний мост, кг	6770 (6860)			
Технически допустимая грузоподъемность, кг	19500			
Максимальная скорость, км/ч	85			
Объем топливного бака, л	500			



**МАЗ-6940С9-1124200-100**  
(6940С9-12124200-100)  
6x4, Евро-5

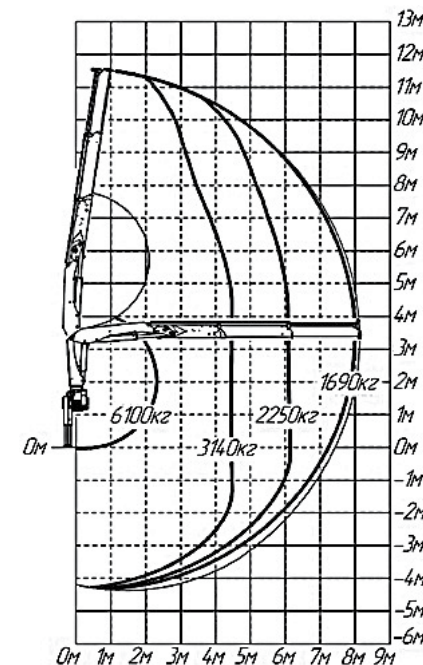
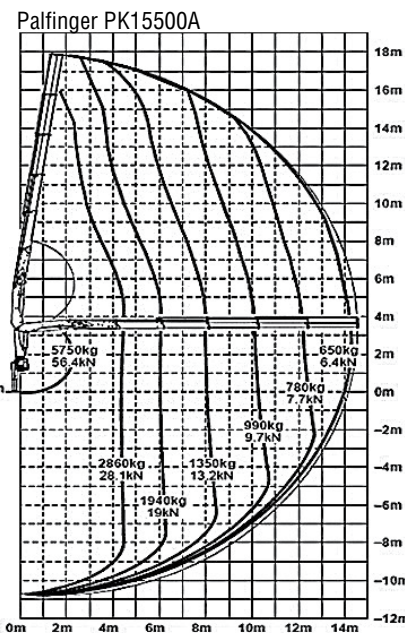
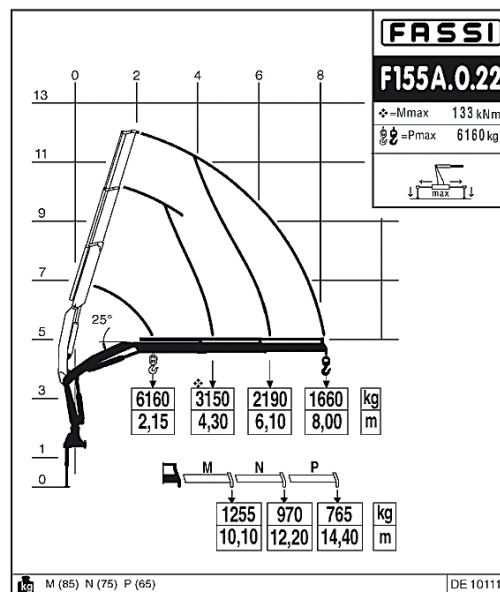
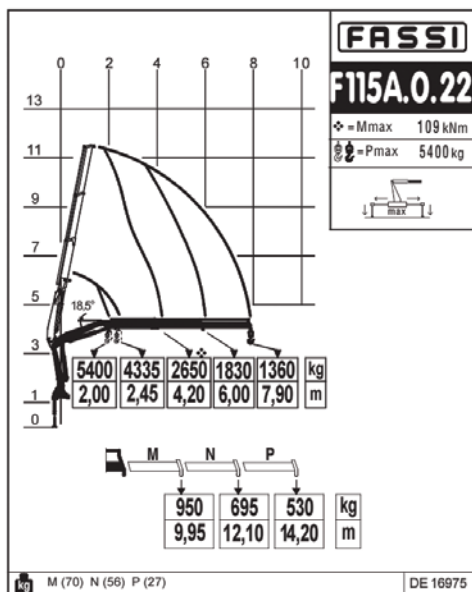
**МАЗ-6940С9-1130200-100**  
(6940С9-2130200-100)  
6x4, Евро-5

**МАЗ-6940С9-1233200-100**  
(6940С9-2233200-100)  
6x4, Евро-5

**МАЗ-6940С9-1715200-100**  
(6940С9-2715200-100)  
6x4, Евро-5

**5,28-  
6,16 т**

ТЕХНИЧЕСКИЕ ДАННЫЕ АВТОМОБИЛЯ	МАЗ-6940С9-1124200-100 (-6940С9-2124200-100)	МАЗ-6940С9-1130200-100 (-6940С9-2130200-100)	МАЗ-6940С9-1233200-100 (-6940С9-2233200-100)	МАЗ-6940С9-1715200-100 (-6940С9-2715200-100)
Базовое шасси	6312С9-529-012			
Тип кабины	6431 (большая с высокой крышей)			
Двигатель	ЯМЗ-653			
КПП	ZF 16S2520T0			
Крано-манипуляторная установка	Fassi F115A.0.22	Fassi F155A.0.22	Palfinger PK15500A	Инман ИМ 150N
Расположение КМУ	За кабиной (на заднем свесе)			
Максимальный грузовой момент, т.м	11,1	(13,56)	14,1	14,3
Вылет максимальный, м	7,9	(8,3)	8,1	8,02
Грузоподъемность КМУ, т				
– максимальная	5,1	(6,16)	6,1	6,1
– при максимальном вылете	1,36	(1,66)	1,69	1,69
Высота подъема максимальная, м	11,5	(12,0)	11,5	9,5
Внутренние размеры бортовой платформы, м (Д / Ш / В )	6,15 / 2,48 / 0,66			
Технически допустимая максимальная масса автомобиля, кг	33500			
Технически допустимая максимальная масса автомобиля, приходящаяся:				
– на переднюю ось, кг	7500			
– на задний мост, кг	26000			
Масса автомобиля в снаряж.состоянии, кг	13370 (13640)			
Распределение массы автомобиля в снаряженном состоянии:				
– на переднюю ось, кг	6600 (6780)			
– на задний мост, кг	6770 (6860)			
Технически допустимая грузоподъемность, кг	19500			
Максимальная скорость, км/ч	85			
Объем топливного бака, л	500 (за доплату 700)			



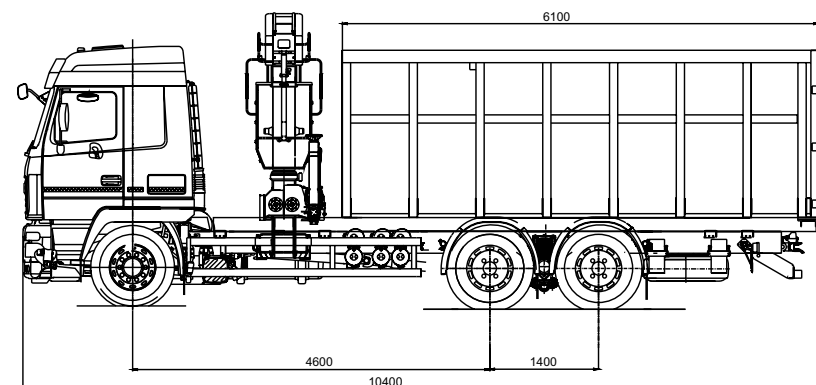
**МАЗ-6950С9-5000327-001**  
6x4, Евро-5

**МАЗ-6950С9-5000176-001**  
6x4, Евро-5

6x4

Предназначены для транспортировки металлического лома и выполнения погрузочно-разгрузочных работ

ТЕХНИЧЕСКИЕ ДАННЫЕ АВТОМОБИЛЯ	МАЗ-6950С9-5000327-001	МАЗ-6950С9-5000176-001
Базовое шасси	МАЗ-6312С9-8525-012	
Двигатель	ЯМЗ-653	
КПП	ZF 16S2520T0	
Тип кабины	5440 (большая с низкой крышей)	
Технически допустимая максимальная масса автомобиля, кг	33500	
Масса автомобиля в снаряж.состоянии, кг	17000	16300
Технически допустимая грузоподъемность, кг	16500	17200
База автомобиля, мм	4600	
Объем топливного бака, л	500	
Объем платформы, м <sup>3</sup>	28,37	
Внутренние размеры платформы (Д / В / Ш), мм	6080 / 2390 / 2100	
Тип платформы	Цельнометаллическая с усилителями из швеллера по контуру и распашным задним бортом	
Толщина бортов / пола платформы, мм	4 / 5	
Крано-манипуляторная установка	LIV L140NZ78 с ротатором и 6-ти лепесковым грейфером	Fassi F165AZ.0.22 с 5-ти челюстным грейфером SHZ 305 K (GV6) и ротатором
Расположение КМУ	за кабиной	
Максимальный грузовой момент, кНм	135	157
Вылет максимальный, мм	7775	8300
Грузоподъемность КМУ, кг		
– максимальная	3200	3135
– при максимальном вылете	1780	1920



**КС-3579-С-02**

4x2, Евро-5

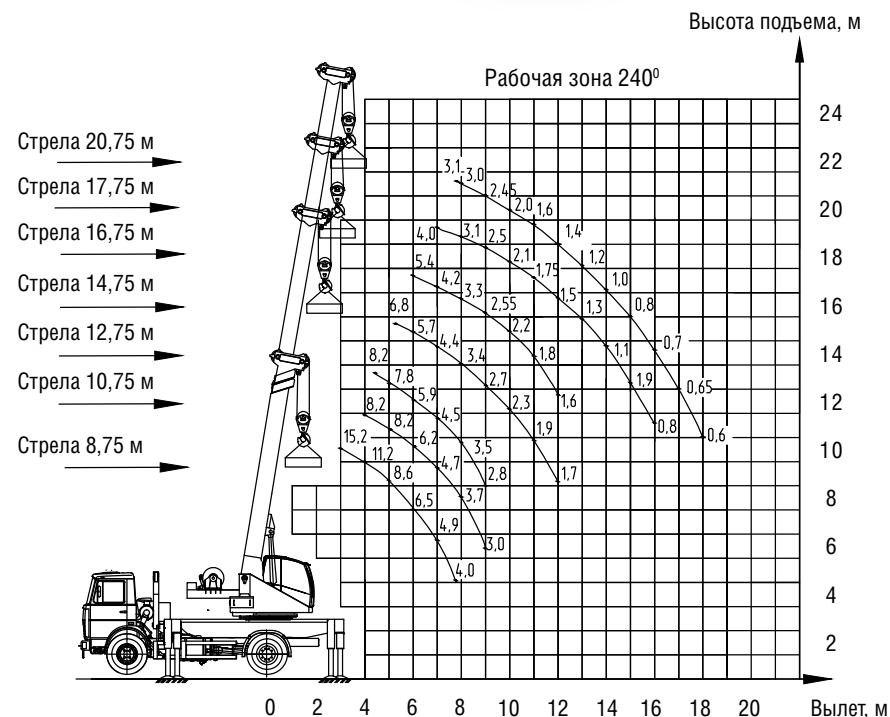
**КС-3579-В-02**

4x2, Евро-5

**15 т  
20,75 м**Предназначены для выполнения погрузочно-разгрузочных и  
строительно-монтажных работ на рассредоточенных объектах

ТЕХНИЧЕСКИЕ ДАННЫЕ АВТОМОБИЛЯ	КС-3579-С-02	КС-3579-В-02
Базовое шасси	МАЗ-5340С2-525-011	МАЗ-534025-525-011
КПП	ZF 9S1310T0	
Двигатель шасси	ЯМЗ-53653	WP7.270E51
Грузоподъемность максимальная миди (на канатах), т	15,2	
Максимальная грузоподъемность на максимальном вылете, т	0,6	
Максимальный грузовой момент, тм	45,6	
Высота подъема максимальная, м	20,4	
Высота подъема при максимальном вылете, м	10,0	
Глубина опускания максимальная, м		
– при работе с грузом равным 50% грузоподъемности, с основной стрелой (8,75 м)	11,0	
– со стрелой 20,75 м	3,0	
Длина стрелы автокрана, м	8,75-20,75	
Вылет максимальный, м	18,0	
Номинальная скорость подъема (опускания) груза, м/мин	10,0	
Увеличенная скорость подъема (опускания) с грузом не более 2 т, м/мин	20,0	
Скорость посадки, м/мин	0,4	
Частота вращения, об/мин: максимальная / минимальная	1,6 / 0,4	
Габаритные размеры, мм (Д / Ш / В)	10700 / 2550 / 3900	
Полная масса автокрана, т	16,5	16,5*
Распределение нагрузки на оси, т:		
– на переднюю ось	6,5	6,5
– на заднюю тележку	10,0	10,0*
Скорость передвижения автокрана в транспортном положении, км/ч	60	
Параметры опорного контура:		
– база выносных опор, м	4,15	
– расстояние между выносными опорами, м	5,0	
Дополнительные опции	Аптечка, 2 огнетушителя, термос, знак аварийной остановки	

\* Расчетные значения



**КС-45729А-С-02**  
4х2, Евро-5

**КС-45729А-В-02**  
4х2, Евро-5

**16 т**  
**20,75 м**

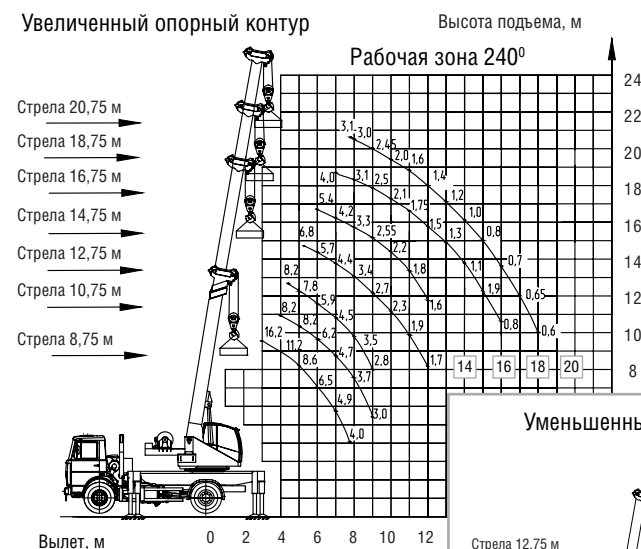
Предназначены для выполнения погрузочно-разгрузочных и  
строительно-монтажных работ на рассредоточенных объектах

ТЕХНИЧЕСКИЕ ДАННЫЕ АВТОМОБИЛЯ	КС-45729А-С-02	КС-45729А-В-02
Базовое шасси	МАЗ-5340С2-525-011	МАЗ-534025-525-011
Двигатель шасси	ЯМЗ-53653	WP7.270E51
КПП	ZF 9S1310T0	
Грузоподъемность максимальная миди (на канатах), т	16,2	
Грузоподъемность на максимальном вылете, т	0,6	
Максимальный грузовой момент, тм	48,6	
Высота подъема при максимальном вылете, м	10,0	
Глубина опускания максимальная, м		
– при работе с грузом равным 50 % грузоподъемности, с основной стрелой (8,75 м)	11,0	
– со стрелой 20,75 м	3,0	
Длина стрелы автокрана, м	8,75-20,75	
Вылет максимальный, м	18,0	
Номинальная скорость подъема (опускания) груза, м/мин	10,0	
Увеличенная скорость подъема (опускания) с грузом не более 2 т, м/мин	20,0	
Скорость посадки, м/мин	0,4	
Частота вращения, об/мин: максимальная / минимальная	1,6 / 0,4	
Скорость передвижения автокрана в транспортном положении, км/ч	60	
Габаритные размеры, мм (Д / Ш / В)	10700 / 2550 / 3900	
Полная масса автокрана, т	17,6	18,0*
Распределение нагрузки на оси, т:		
– на переднюю ось	6,85	6,7
– на заднюю тележку	10,75	11,3*
Параметры опорного контура:		
– база выносных опор, м	4,25	
Расстояние между выносными опорами:		
– при выдвинутых балках выносных опор, м	5,4	
– при втянутых балках выносных опор, м	2,3	
Дополнительные опции	Аптечка, 2 огнетушителя, термос, знак аварийной остановки	

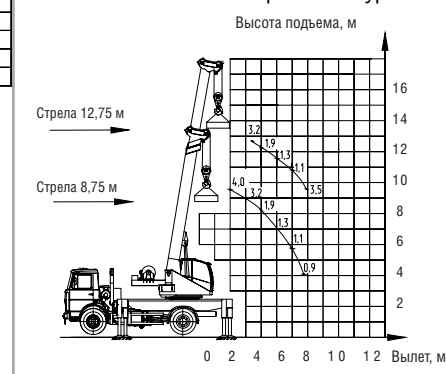
\*Расчетные значения



Увеличенный опорный контур



Уменьшенный опорный контур



**КС-45729-С-02**

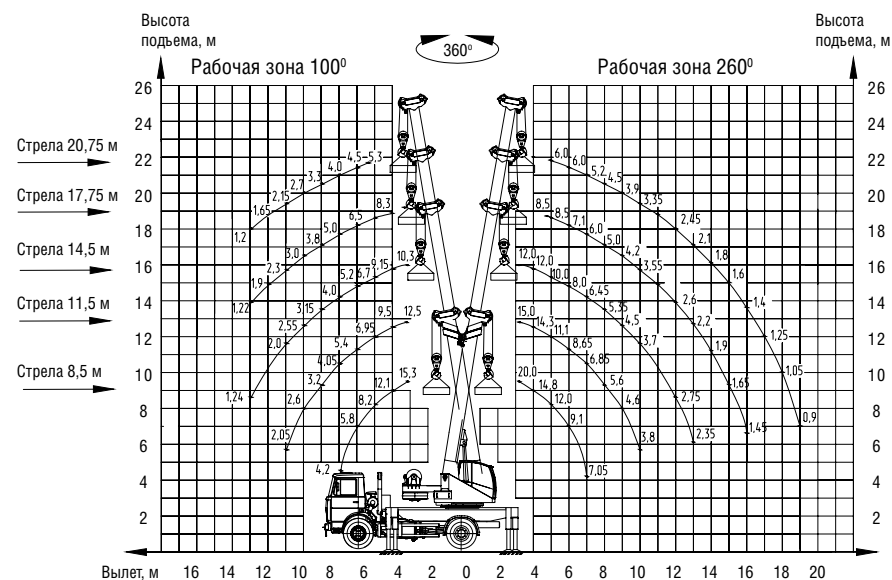
3 секции, 4х2, Евро-5

**КС-45729-В-02**

3 секции, 4х2, Евро-5

**20 т**  
**20,5 м**Предназначены для выполнения погрузочно-разгрузочных и  
строительно-монтажных работ на рассредоточенных объектах

ТЕХНИЧЕСКИЕ ДАННЫЕ АВТОМОБИЛЯ	КС-45729-С-02	КС-45729-В-02
Базовое шасси	МАЗ-5340С2-527-001	МАЗ-534025-527-011
Двигатель шасси	ЯМЗ-53653	WP 7.270Е51
КПП	ZF 9S1310Т0	
Грузоподъемность максимальная миди (на канатах), т	20,0	
Грузоподъемность на максимальном вылете, т	0,9	
Максимальный грузовой момент, тм	64,0	
Высота подъема максимальная, м	21,7	
Высота подъема при максимальном вылете, м	6,2	
Глубина опускания максимальная, м		
– при работе с грузом равным 50% грузоподъемности, с основной стрелой (8,5 м)	11,0	
– со стрелой 20,5 м	3,0	
Длина стрелы автокрана, м	8,5-20,5	
Вылет максимальный/минимальный, м	19,0	
Номинальная скорость подъема (опускания) груза, м/мин	7,0	
Увеличенная скорость подъема (опускания) с грузом не более 2 т, м/мин	12,0	
Скорость посадки, м/мин	0,4	
Частота вращения, об/мин:		
– максимальная	1,2	
– минимальная	0,4	
Габаритные размеры, мм (Д / Ш / В)	10320 / 2550 / 3900	
Полная масса автокрана, т	17,8	
Распределение нагрузки на оси, т:		
– на переднюю ось	7,2	7,0
– на заднюю тележку	10,6	10,8
Скорость передвижения автокрана в транспортном положении, км/ч	60	
Параметры опорного контура:		
– база выносных опор, м	4,9	
– расстояние между выносными опорами, м	5,8	
Дополнительные опции	Аптечка, 2 огнетушителя, термос, знак аварийной остановки	



**КС-4571ВУ-С-02**

4 секции, 4х2, Евро-5

**КС-4571ВУ-W-02**

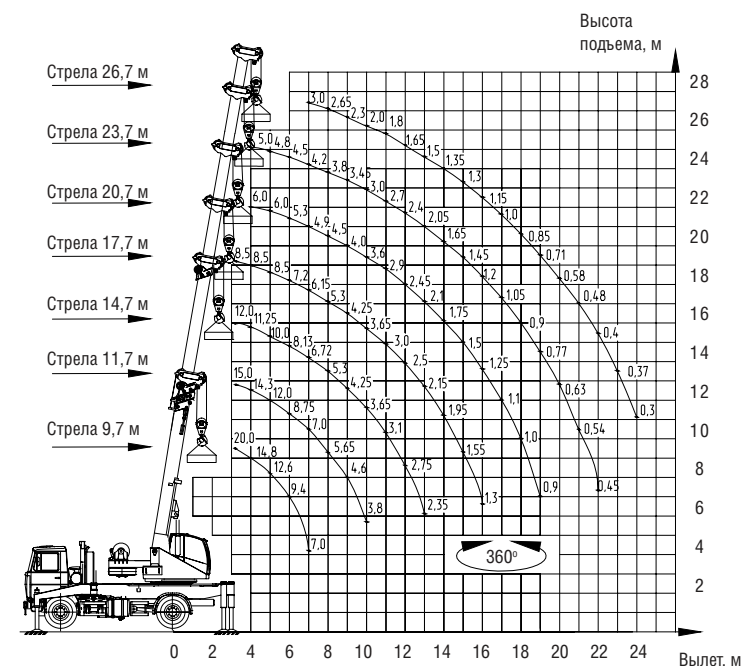
4 секции, 4х2, Евро-5

**20 т**  
**26,7 м**

Предназначены для выполнения погрузочно-разгрузочных и строительно-монтажных работ на рассредоточенных объектах в стесненных условиях высокоэтажной застройки

ТЕХНИЧЕСКИЕ ДАННЫЕ АВТОМОБИЛЯ	КС-4571ВУ-С-02	КС-4571ВУ-W-02
Базовое шасси	МАЗ-5340С2-525-011	МАЗ-534025-525-011
Двигатель шасси	ЯМЗ-53653	WP 7.270E51
КПП	ZF 9S1310T0	
Грузоподъемность максимальная миди (на канатах), т	20,0	
Максимальная грузоподъемность на максимальном вылете, т	0,3	
Максимальный грузовой момент, тм	64,0	
Высота подъема максимальная, м	28,0	
Высота подъема при максимальном вылете, м	11,1	
Глубина опускания максимальная, м		
– при работе с грузом равным 50% грузоподъемности, с основной стрелой (8,7 м)	11,0	
– со стрелой 26,7 м	3,0	
Длина стрелы автокрана, м	8,7-26,7	
Вылет максимальный/минимальный, м	24,0	
Номинальная скорость подъема (опускания) груза, м/мин	7,0	
Увеличенная скорость подъема (опускания) с грузом не более 2 т, м/мин	12,0	
Скорость посадки, м/мин	0,4	
Частота вращения, об/мин:		
– максимальная	1,2	
– минимальная	0,4	
Габаритные размеры, мм (Д / Ш / В)	10500 / 2550 / 3800	
Полная масса автокрана, т	18,0	18,0*
Скорость передвижения автокрана в транспортном положении, км/ч	60	
Распределение нагрузки на оси, т		
– на переднюю ось	7,5	7,5*
– на заднюю тележку	10,5	10,5*
Параметры опорного контура:		
– база выносных опор, м	6,15 (5,8)	
– расстояние между выносными опорами, м	5,8	
Дополнительные опции	Аптечка, 2 огнетушителя, термос, знак аварийной остановки	

\*Расчетные значения



# КС-55727-5-31-В

6x6, Евро-2

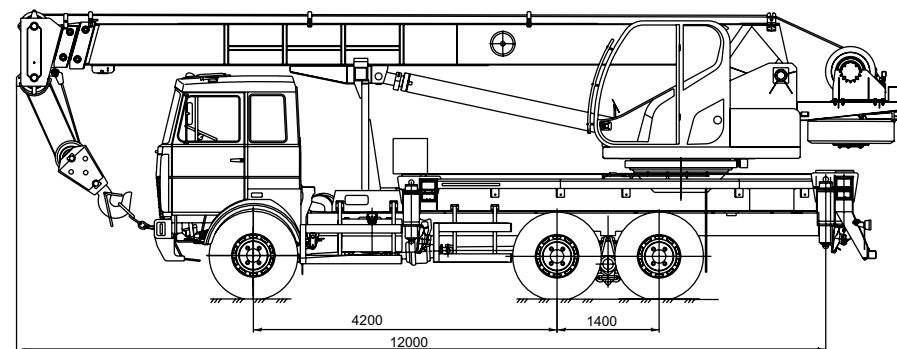
20 т  
21,6 м

ДЛЯ  
РАЗРЯДНЫХ  
ГРУЗОВ

Предназначены для выполнения погрузочно-разгрузочных работ и работ с разрядными (опасными) грузами

ТЕХНИЧЕСКИЕ ДАННЫЕ АВТОМОБИЛЯ	КС-55727-5-31-В
Базовое шасси	МАЗ-631705-364-600Р4
Двигатель шасси	ЯМЗ-238ДЕ2
Грузоподъемность максимальная нетто, т	
– с обычными грузами	25,0
– с разрядными грузами	20,0
Грузоподъемность нетто при максимальном вылете, кг:	
– с обычными грузами	500
– с разрядными грузами	400
Максимальный грузовой момент, т.м:	
– с обычными грузами при вылете 19 м в зоне 240°	80
– с разрядными грузами при вылете 19 м в зоне 240°	64
Длина стрелы автокрана, м	9,7-21,7
Высота подъема максимальная, м	21,6
Высота подъема при максимальном вылете при вылете 19 м в зоне 240°, м	8,1
Вылет, м:	
– максимальный	19,0
– минимальный	3,2
Частота вращения, об/мин:	
– максимальная	0,96
– минимальная	0,2
Скорость передвижения автокрана в транспортном положении, км/ч	60
Габаритные размеры, мм (Д / Ш / В)	12000 / 2550 / 4000
Полная масса автокрана, т	25,2*
Распределение нагрузки на дорогу, т.с:	
– через шины передних колес	6,7*
– через шины задних колес	18,5*

\*Расчетные значения





**КС-5574ВУ-С-02**  
4х2, Евро-5

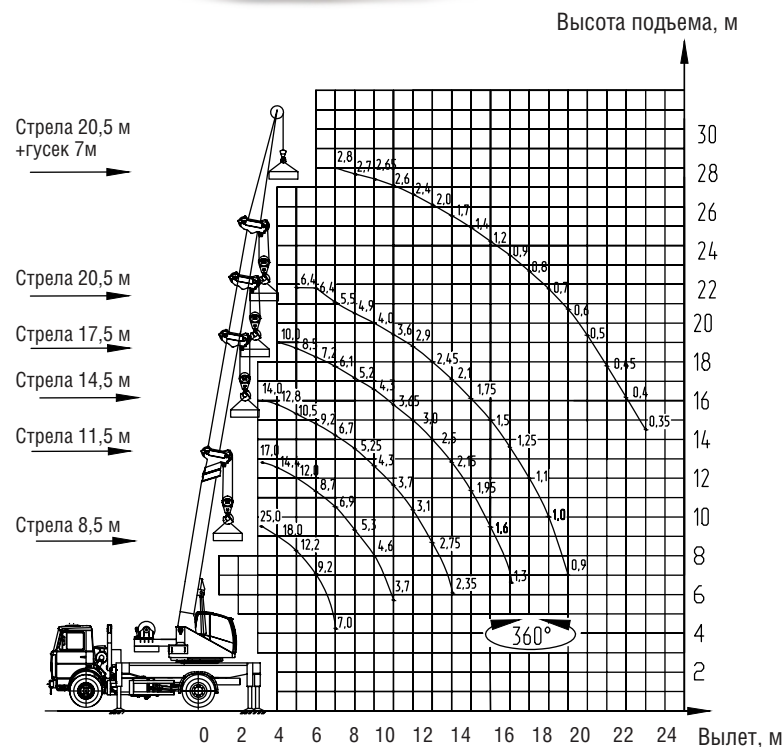
**КС-5574ВУ-W-02**  
4х2, Евро-5

**25 т**  
**28,08 м**

Предназначены для выполнения погрузочно-разгрузочных и строительно-монтажных работ на рассредоточенных объектах в стесненных условиях малоэтажной застройки

ТЕХНИЧЕСКИЕ ДАННЫЕ АВТОМОБИЛЯ	КС-5574ВУ-С-02	КС-5574ВУ-W-02
Базовое шасси	МАЗ-5340С2-525-011	МАЗ-5340С2-525-011
Двигатель шасси	ЯМЗ-53653	WP 7.270Е51
КПП	ZF 9S1310Т0	
Грузоподъемность максимальная миди (на канатах), т	25,0	
Максимальная грузоподъемность на максимальном вылете, т	0,9	
Максимальный грузовой момент, тм	80,0	
Высота подъема максимальная (при работе с гуськом), м	21,7 (28,0)	
Высота подъема при максимальном вылете (при работе с гуськом), м	7,0 (15,2)	
Глубина опускания максимальная, м		
– при работе с грузом равным 50% грузоподъемности, с основной стрелой (8,5 м)	11,0	
– со стрелой 20,5 м	3,0	
Длина стрелы автокрана, м	8,5-20,5 + гусек 7	
Вылет максимальный (при работе с гуськом), м	19,0 (23,0)	
Номинальная скорость подъема (опускания) груза, м/мин	6,0	
Увеличенная скорость подъема (опускания) с грузом не более 4 т, м/мин	13,3	
Увеличенная скорость подъема (опускания) при работе с гуськом, м/мин	79,8	
Скорость посадки, м/мин	0,4	
Частота вращения, об/мин: максимальная / минимальная	0,96 / 0,2	
Габаритные размеры, мм (Д / Ш / В)	10350 / 2550 / 3850	
Полная масса автокрана, т	17,5*	
Скорость передвижения автокрана в транспортном положении, км/ч	60,0	
Распределение нагрузки на оси, т: на переднюю ось / на заднюю тележку	7,5* / 10,0*	
Параметры опорного контура:		
– база выносных опор, м	6,15 (5,8)	
– расстояние между выносными опорами, м	5,8	
Дополнительные опции	Аптечка, 2 огнетушителя, термос, знак аварийной остановки, удлинитель стрелы	

\*расчетные значения без удлинителя стрелы



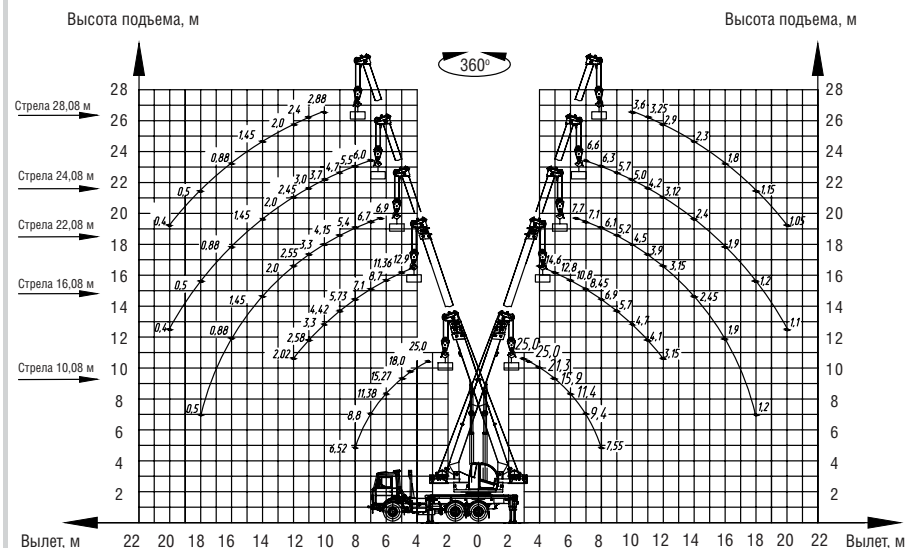
**КС-55727-С-12**  
6х4, Евро-5

**КС-55727-В-12**  
6х4, Евро-5

**25 т**  
**28,05 м**

Предназначены для выполнения погрузочно-разгрузочных и  
строительно-монтажных работ на рассредоточенных объектах

ТЕХНИЧЕСКИЕ ДАННЫЕ АВТОМОБИЛЯ	КС-55727-С-12	КС-55727-В-12
Базовое шасси	МАЗ-6312С3-529-010	МАЗ-631226-529-010
Двигатель шасси	ЯМЗ-53623	WP 7.300Е51
КПП	ZF 9S1310Т0	
Грузоподъемность максимальная миди (на канатах), т	25,0	
Максимальная грузоподъемность на максимальном вылете, т	1,05	
Максимальный грузовой момент, тм	80,0	
Высота подъема максимальная, м	27,1	
Высота подъема при максимальном вылете, м	19,6	
Глубина опускания максимальная, м		
– при работе с грузом равным 50% грузоподъёмности, с основной стрелой (10,08 м)	11,0	
– со стрелой 28,08 м	3,0	
Длина стрелы автокрана, м	10,08-28,08	
Вылет максимальный / минимальный, м	20,0 / 3,0	
Номинальная скорость подъема (опускания) груза, м/мин	6,0	
Увеличенная скорость подъема (опускания) с грузом не более 4 т, м/мин	13,3	
Скорость посадки, м/мин	0,4	
Частота вращения, об/мин		
– максимальная	0,96	
– минимальная	0,2	
Габаритные размеры, мм (Д / Ш / В)	12000 / 2550 / 3850	
Полная масса автокрана, т	23,3	23,5
Скорость передвижения автокрана в транспортном положении, км/ч	60	
Распределение нагрузки на оси, тс		
– на переднюю ось	7,5	7,5
– на заднюю тележку	15,8	16,0
Параметры опорного контура:		
– база выносных опор, м	5,67	
– расстояние между выносными опорами, м	5,8	
Дополнительные опции	Аптечка, 2 огнетушителя, термос, знак аварийной остановки	



**KC-55727-C-25**  
6x4, Евро-5

**KC-55727-J-25**  
6x6, Евро-5

**25 т**  
**30 м**

Предназначены для выполнения погрузочно-разгрузочных и  
строительно-монтажных работ на рассредоточенных объектах

ТЕХНИЧЕСКИЕ ДАННЫЕ АВТОМОБИЛЯ	KC-55727-C-25	KC-55727-J-25
Базовое шасси	MA3-6312C3-0000529-001 (6x4)	MA3-6302C5-0000529-080 (6x6)
Двигатель шасси	ЯМЗ-53623	ЯМЗ-53603
КПП	ZF 9S1310T0	ZF 9S1315T0
Грузоподъемность максимальная миди (на канатах), т		25,0
Длина стрелы автокрана, м		
– основная стрела		10,3
– полностью выдвинутая стрела		33,0
Вылет стрелы максимальный, м		
– основная стрела		8,0
– полностью выдвинутая стрела		30,0*
Вылет стрелы минимальный, м		
– основная стрела		1,0
– полностью выдвинутая стрела		5,0
Грузоподъемность максимальная, т		
– сложенная стрела		25,0
– полностью выдвинутая стрела		6,5*
Грузоподъемность на максимальном вылете, т		
– сложенная стрела		10,0*
– полностью выдвинутая стрела		1,0*
Максимальная масса груза, с которой допускается телескопирование стрелы, т	в пределах грузовой характеристики, но не более 6,0	
Габаритные размеры, мм (Д / Ш / В)	12000 / 2550 / 3300	12000 / 2550 / 4000
Полная масса автокрана, т (с гуськом)	24	24*
Скорость передвижения автокрана в транспортном положении, км/ч	60	
Распределение нагрузки на оси, тс		
– на переднюю ось	8,0	9,0*
– на заднюю тележку	16,0	15,0*
Параметры опорного контура:		
– база выносных опор, м	6,2	
– расстояние между выносными опорами, м	6,1	
Противовес, т: основной	0,5	
Дополнительные опции	– Аптечка, 2 огнетушителя, термос, знак аварийной остановки. – Дополнительный отдельно возимый противовес массой 6 т. – Удлинитель стрелы длиной 9 м с возможностью установки в трех положениях.	

\* Расчетные значения



Грузовые характеристики автокрана KC-55727-C-25 при работе с полным опорным контуром и установленным дополнительным противовесом массой 6 т

Вылет, м	Длина стрелы, м												
	10,3	13,0	15,0	17,0	19,0	21,0	23,0	25,0	27,0	29,0	31,0	33,0	
	Грузоподъемность миди, т												
1,0	25,0	20,5											
2,0	25,0	20,5	20,5	20,5									
3,0	25,0	20,5	20,5	20,5	19,0	17,0							
3,2	25,0	20,5	20,5	20,5	18,7	16,7	14,5	13,4					
4,0	21,7	20,5	20,5	20,5	17,4	15,5	13,6	12,5	11,5	10,2	8,2		
5,0	18,2	17,2	17,2	17,0	15,7	14,0	12,5	11,5	10,5	9,5	7,9	6,5	
6,0	15,2	14,5	14,5	14,5	14,0	12,6	11,5	10,5	9,6	8,7	7,5	6,3	
7,0	12,5	12,5	12,5	12,0	12,5	11,3	10,5	9,5	9,7	8,0	7,0	6,1	
8,0	10,0	10,5	10,5	10,5	10,5	10,0	9,5	8,6	7,9	7,3	6,5	5,8	
9,0		9,0	9,0	9,0	9,0	9,0	8,6	7,8	7,2	6,6	6,1	5,5	
10,0			7,5	7,8	7,8	8,0	7,7	7,1	6,6	6,1	5,7	5,6	
11,0			6,8	6,8	6,9	7,2	7,0	6,5	6,0	5,6	5,2	4,9	
12,0			5,0	6,1	6,4	6,3	6,0	5,5	5,2	4,9	4,5	4,5	
13,0				5,2	5,5	5,8	5,6	5,5	5,0	4,8	4,5	4,1	
15,0					4,2	4,6	4,5	4,5	4,2	4,2	3,8	3,4	
17,0						3,5	3,6	3,6	3,5	3,6	3,3	2,8	
19,0							2,8	2,8	2,9	3,0	2,8	2,3	
21,0								2,0	2,3	2,5	2,4	1,9	
23,0									1,7	1,9	2,0	1,7	
25,0										1,35	1,6	1,4	
27,0											1,3	1,2	
30,0												1,0	
Крайность поперечности	8	8	8	8	6	6	6	4	4	4	4	3	

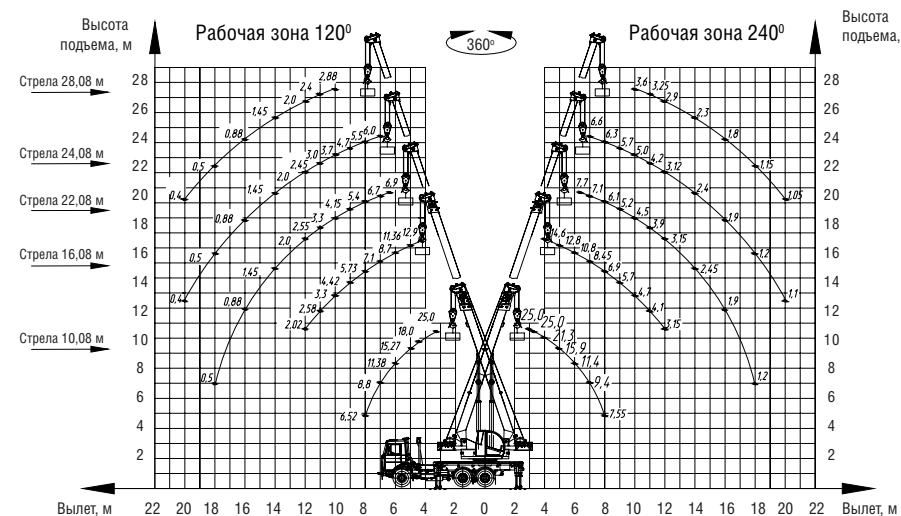
**КС-55727-F-12**  
6х6, Евро-5

**КС-55727-S-12**  
6х6, Евро-5

**25 т**  
**23,08 м**

Предназначены для выполнения погрузочно-разгрузочных и  
строительно-монтажных работ на рассредоточенных объектах

ТЕХНИЧЕСКИЕ ДАННЫЕ АВТОМОБИЛЯ	КС-55727-F-12	КС-55727-S-12
Базовое шасси	МАЗ-6317F5-565-001	МАЗ-631724-565-001
Двигатель шасси	ЯМЗ-65872	WP 10.375E53
КПП	ЯМЗ-239	9JS200TA
Грузоподъемность максимальная миди (на канатах), т		25,0
Грузоподъемность на максимальном вылете, т		1,05
Максимальный грузовой момент, тм		80,0
Высота подъема максимальная, м		27,1
Высота подъема при максимальном вылете, м		19,6
Глубина опускания максимальная, м		
– при работе с грузом равным 50% грузоподъемности, с основной стрелой (10,08 м)		11,0
– со стрелой 28,08 м		3,0
Длина стрелы автокрана, м		10,08-28,08
Вылет максимальный, м		20,0
Номинальная скорость подъема (опускания) груза, м/мин		6,0
Увеличенная скорость подъема (опускания) с грузом не более 4т, м/мин		13,3
Скорость посадки, м/мин		0,4
Частота вращения, об/мин		
– максимальная		0,96
– минимальная		0,2
Управление крановыми операциями		рычаги
Скорость передвижения автокрана в транспортном положении, км/ч		60
Габаритные размеры, мм (Д / Ш / В)		12000 / 2550 / 4000
Полная масса автокрана, т	25,55	25,2
Распределение нагрузки на оси, тс		
– на переднюю ось	7,2	6,9
– на заднюю тележку	18,35	18,3
Параметры опорного контура:		
– база выносных опор, м		5,67
– расстояние между выносными опорами, м		5,8
Дополнительные опции	Аптечка, 2 огнетушителя, термос, знак аварийной остановки	



**КС-5571ВУ-С-22**  
6х4, Евро-5

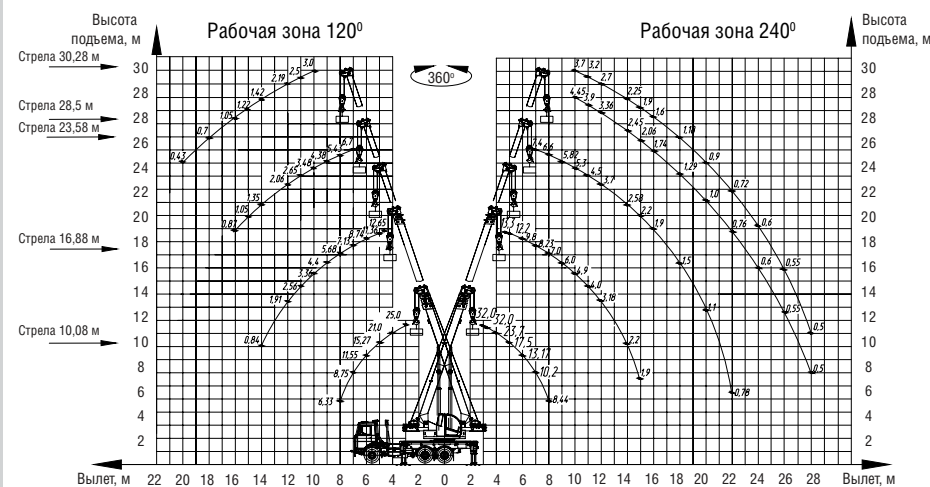
**КС-5571ВУ-W-22**  
6х4, Евро-5

**32 Т**  
**30,28 м**

Предназначены для выполнения погрузочно-разгрузочных и  
строительно-монтажных работ на рассредоточенных объектах

ТЕХНИЧЕСКИЕ ДАННЫЕ АВТОМОБИЛЯ	КС-5571ВУ-С-22	КС-5571ВУ-W-22
Базовое шасси	МАЗ-6312С3-529-010	МАЗ-631226-529-010
Двигатель шасси	ЯМЗ-53623	WP 7.300E51
КПП	ZF 9S1310T0	ZF 9S1310T0
Грузоподъемность максимальная миди (на канатах), т		32,0
Максимальная грузоподъемность на максимальном вылете, т		0,5
Максимальный грузовой момент, тм		102,4
Высота подъема максимальная, м		30,4
Высота подъема при максимальном вылете, м		9,6
Глубина опускания максимальная, м		11,0
– при работе с грузом равным 50% грузоподъемности, с основной стрелой (10,08 м)		3,0
– со стрелой 30,28 м		
Длина стрелы автокрана, м	10,08-30,28	
Вылет, м		
– максимальный		28,0
– минимальный		2,6
Номинальная скорость подъема (опускания) груза, м/мин		6,0
Увеличенная скорость подъема (опускания) с грузом не более 4т, м/мин		13,3
Скорость посадки, м/мин		0,4
Частота вращения, об/мин		
– максимальная		0,96
– минимальная		0,2
Скорость передвижения автокрана в транспортном положении, км/ч		60
Габаритные размеры, мм	12000 / 2550 / 4000	
Полная масса автокрана, т	24,5	24,5*
Распределение нагрузки на оси, тс		
– на переднюю ось	7,5	7,5*
– на заднюю тележку	17,0	17,0*
Параметры опорного контура:		
– база выносных опор, м	5,67	
– расстояние между выносными опорами, м	5,8	
Дополнительные опции	Аптечка, 2 огнетушителя, термос, знак аварийной остановки	

\* Расчетные значения



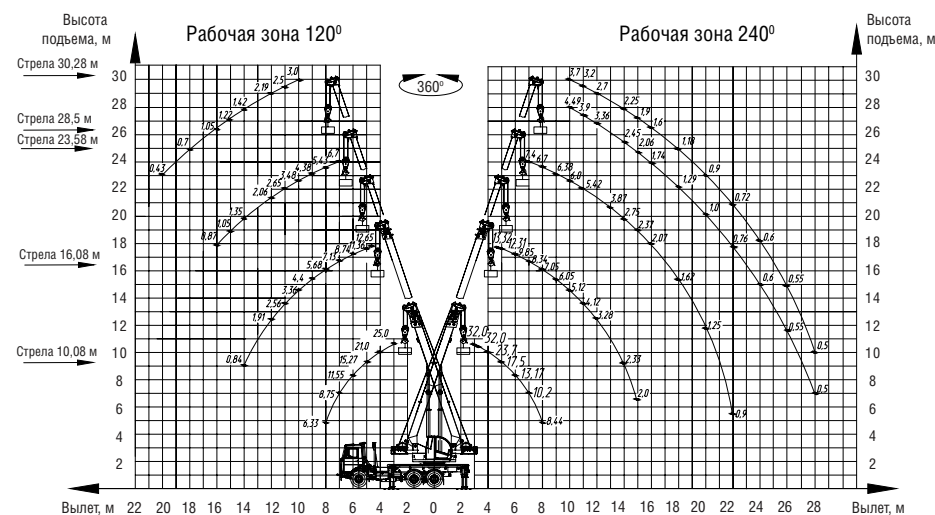
**КС-5571ВУ-F-22**  
6х6, Евро-5

**КС-5571ВУ-S-22**  
6х6, Евро-5

**32 Т**  
**30,28 м**

Предназначены для выполнения погрузочно-разгрузочных и  
строительно-монтажных работ на рассредоточенных объектах

ТЕХНИЧЕСКИЕ ДАННЫЕ АВТОМОБИЛЯ	КС-5571ВУ-F-22	КС-5571ВУ-S-22
Базовое шасси	МАЗ-6317F5-565-001	МАЗ-631724-565-001
Двигатель шасси	ЯМЗ-65872	WP 10.375E53
КПП	ЯМЗ-239	9JS200TA
Грузоподъемность максимальная миди (на канатах), т		32,0
Максимальная грузоподъемность на максимальном вылете, т		0,5
Максимальный грузовой момент, тм		102,4
Высота подъема максимальная, м		30,4
Высота подъема при максимальном вылете, м		9,6
Глубина опускания максимальная, м		
– при работе с грузом равным 50% грузоподъемности, с основной стрелой (10,08 м)		11,0
– со стрелой 30,28 м		3,0
Длина стрелы автокрана, м		10,08-30,28
Вылет максимальный, м		28,0
Номинальная скорость подъема (опускания) груза, м/мин		6,0
Увеличенная скорость подъема (опускания) с грузом не более 4т, м/мин		13,3
Скорость посадки, м/мин		0,4
Частота вращения, об/мин		
– максимальная		0,96
– минимальная		0,2
Скорость передвижения автокрана в транспортном положении, км/ч		60
Габаритные размеры, мм	12000 / 2550 / 4000	
Полная масса автокрана, т	25,7*	25,7*
Распределение нагрузки на оси, тс		
– на переднюю ось	7,2*	7,2*
– на заднюю тележку	18,5*	18,5*
Параметры опорного контура:		
– база выносных опор, м	5,67	
– расстояние между выносными опорами, м	5,8	
Дополнительные опции	Аптечка, 2 огнетушителя, термос, знак аварийной остановки	



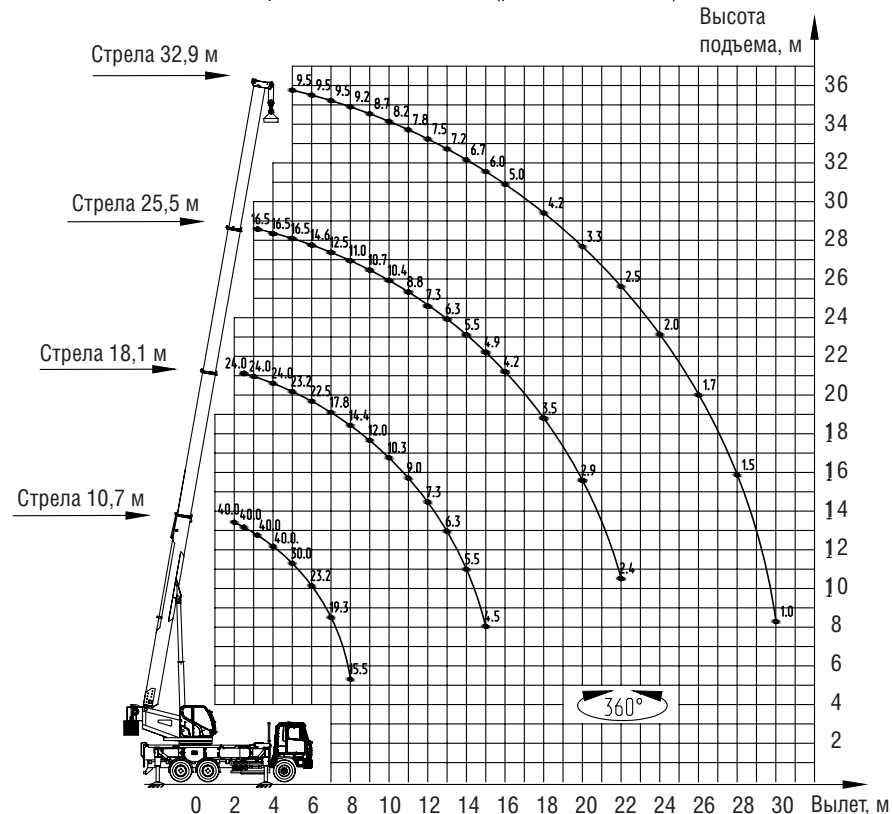
\* Расчетные значения

ТЕХНИЧЕСКИЕ ДАННЫЕ АВТОМОБИЛЯ	КС-6572ВУ-С
Базовое шасси	МАЗ-6312С5-558-012
Двигатель шасси	ЯМЗ-53603
КПП	ZF 9S1310Т0
Грузоподъемность миди, т:	
– максимальная	40,0
– минимальная	0,9
Максимальный грузовой момент, тм	128,0
Длина стрелы, м	10,7-32,9
Высота подъема максимальная, м	34
Высота подъема при максимальном вылете, м	18,9*
Глубина опускания, м	11,0
Вылет, м	
– максимальный	30,0*
– минимальный	2,0*
Максимальная масса груза, допустимая для телескопирования стрелы, т, не более	8,0*
Удлинитель стрелы, м	9,0
Дополнительный противовес, т	до 8,0
Максимальная скорость подъема (опускания) пустого крюка и грузов до 4 т, м/мин	13,3
Скорость посадки, м/мин	0,4
Частота вращения, об/мин:	
– максимальная	0,96
– минимальная	0,2
Скорость передвижения, км/ч	60
Габаритные размеры в транспортном положении, мм	12000 / 2500 / 4000
Масса без дополнительных противовесов и удлинителя стрелы, т	28,5*
Параметры увеличенного опорного контура:	
– база выносных опор, м	6,62
– расстояние между выносными опорами, м: передняя / задняя	6,07 / 6,15
Параметры уменьшенного опорного контура:	
– база выносных опор, м	5,55
– расстояние между выносными опорами, м: передняя / задняя	4,47 / 4,72

\* Расчетные значения



Диаграмма грузовысотных характеристик с увеличенным опорным контуром и противовесом массой 8,5 т (расчетные значения)



# ТЕХНИЧЕСКИЕ ХАРАКТЕРИСТИКИ ГРУЗОПОДЪЕМНОЙ ТЕХНИКИ МАЗ

## ЭВАКУАТОРЫ

Наименование	Шасси	Колесная формула	Экологический класс	Высота подъема максимальная	Грузоподъемность, кг	Двигатель	Коробка передач	Кабина	Иное
МАЗ-4371N2-310-01	МАЗ-4381N2-540-011 или МАЗ-4381N2-2540-011	4 x 2	Евро-5	11,0	2500 (по заказу 4000)	ММЗ Д-245.35Е5	Fast Gear 6J70Т	малая, 3-х местная	С платформой ломаного типа с лебедкой, КМУ– Amco Veba 811Т-3S

## ПОДЪЕМНИКИ АВТОМОБИЛЬНЫЕ

Наименование	Шасси	Колесная формула	Экологический класс	Высота подъема максимальная	Грузоподъемность, кг	Двигатель	Коробка передач	Кабина
АТП-17-7	МАЗ-4371С0-541-001	4 x 2	Евро-5	18	300	ЯМЗ-53423	Fast Gear 6J70Т	малая, 3-х местная
АТП-17-8	МАЗ-4371N2-541-001	4 x 2	Евро-5	18	300	ММЗ Д-245.35Е5	Fast Gear 6J70Т	малая, 3-х местная
АТП-17-9	МАЗ-4371V2-541-001	4 x 2	Евро-5	17	300	MAN D0834LFL64	ZF 6S800Т0	малая, 2-х местная
АТП-17-F	МАЗ-4372С0-541-001	4 x 4	Евро-5	17	300	ЯМЗ-53423	Fast Gear 6J70ТА	малая, 2-х местная
АТП-18-7	МАЗ-4371С0-541-001	4 x 2	Евро-5	17	300	ЯМЗ-53423	Fast Gear 6J70Т	малая, 3-х местная
АТП-18-8	МАЗ-4371N2-541-001	4 x 2	Евро-5	18	300	ММЗ Д-245.35Е5	Fast Gear 6J70Т	малая, 3-х местная
АТП-18-F	МАЗ-4372С0-541-001	4 x 4	Евро-5	18	300	ЯМЗ-53423	Fast Gear 6J70ТА	малая, 2-х местная
АГП-20-7	МАЗ-4371С0-541-001	4 x 2	Евро-5	20	250	ЯМЗ-53423	Fast Gear 6J70Т	малая, 3-х местная
АГП-20-8	МАЗ-4371N2-541-001	4 x 2	Евро-5	20	250	ММЗ Д-245.35Е5	Fast Gear 6J70Т	малая, 3-х местная
АГП-20-9	МАЗ-4371V2-541-001	4 x 2	Евро-5	20	250	MAN D0834LFL64	ZF 6S800Т0	малая, 2-х местная
АТП-24-F	МАЗ-4372С0-541-001	4 x 4	Евро-5	24	250	ЯМЗ-53423.10	Fast Gear 6J70ТА	малая, 2-х местная
АГП-30-A	МАЗ-5340С2-527-001	4 x 2	Евро-5	30	300	ЯМЗ-53653	ZF 93131Т0	малая, рестайлинг
АГП-30-F	МАЗ-6317F5-566-001	6 x 6	Евро-5	30	300	ЯМЗ-65872	ZF 9S131Т0	большая
АГП-32-A	МАЗ-5340С2-0000527-001	4 x 2	Евро-5	32	350	ЯМЗ-53653	9JS135ТА	малая, рестайлинг
АГП-32-B	МАЗ-5316F5-0000562-001	4 x 4	Евро-5	32	350	ЯМЗ-65872	ЯМЗ-239	большая



## СОРТИМЕНТОВОЗЫ

Наименование автотехники	Шасси (базовый автомобиль)	КМУ базовое	Колесная формула	Ложементы	Эколог. класс	Двигатель кВт/л.с.	Корбка передач	Грузоподъемность, кг	Кабина	Ошиновка	Стойки автом., мм	База, мм
МАЗ-6312С9-1526*	МАЗ-6312С9-526-012	М-75-04	6 x 4	4 (6 доплата)	Евро-5	ЯМЗ-653.10 (303/412)	ZF16S2520TO 12JS200TA	16900	малая рестайлинг, без спального места	односкат (двускат)	2310	4400
МАЗ-6312С9-1526-010*	МАЗ-6312С9-526-012	Epsilon M100L97	6 x 4	4 (6 доплата)	Евро-5	ЯМЗ-653.10 (303/412)	ZF16S2520TO 12JS200TA	16900	малая рестайлинг, без спального места	односкат (двускат)	2310	4400
МАЗ-6312С9-1526-020*	МАЗ-6312С9-526-012	ОМТЛ-97-04	6 x 4	4 (6 доплата)	Евро-5	ЯМЗ-653.10 (303/412)	ZF16S2520TO 12JS200TA	16900	малая рестайлинг, без спального места	односкат (двускат)	2310	4400
МАЗ-6312С9-1526-022*	МАЗ-6312С9-526-012	VM10L 74	6 x 4	4 (6 доплата)	Евро-5	ЯМЗ-653.10 (303/412)	ZF16S2520TO 12JS200TA	16900	малая рестайлинг, без спального места	односкат (двускат)	2310	4400
МАЗ-6312С9-1526-030*	МАЗ-6312С9-526-012	MM-100-03	6 x 4	4 (6 доплата)	Евро-5	ЯМЗ-653.10 (303/412)	ZF16S2520TO 12JS200TA	16900	малая рестайлинг, без спального места	односкат (двускат)	2310	4400
МАЗ-6312С9-1526-050*	МАЗ-6312С9-526-012	VPL 97-86	6 x 4	4 (6 доплата)	Евро-5	ЯМЗ-653.10 (303/412)	ZF16S2520TO 12JS200TA	16900	малая рестайлинг, без спального места	односкат (двускат)	2310	4400
МАЗ-6312С9-1528*	МАЗ-6312С9-528-012	М-75-04	6 x 4	4 (6 доплата)	Евро-5	ЯМЗ-653.10 (303/412)	ZF16S2520TO 12JS200TA	16900	малая рестайлинг, без спального места	односкат (двускат)	2310	4400
МАЗ-6312С9-1528-010*	МАЗ-6312С9-528-012	Epsilon M100L97	6 x 4	6 (4 под заказ)	Евро-5	ЯМЗ-653.10 (303/412)	ZF16S2520TO 12JS200TA	16900	малая рестайлинг, без спального места	односкат (двускат)	2310	4400
МАЗ-6312С9-1528-020*	МАЗ-6312С9-528-012	ОМТЛ-97-04	6 x 4	6 (4 под заказ)	Евро-5	ЯМЗ-653.10 (303/412)	ZF16S2520TO 12JS200TA	16900	малая рестайлинг, без спального места	односкат (двускат)	2310	4400
МАЗ-6312С9-1528-022*	МАЗ-6312С9-528-012	VM10L 74	6 x 4	6 (4 под заказ)	Евро-5	ЯМЗ-653.10 (303/412)	ZF16S2520TO 12JS200TA	16900	малая рестайлинг, без спального места	односкат (двускат)	2310	4400
МАЗ-6312С9-1528-030*	МАЗ-6312С9-528-012	MM-100-03	6 x 4	6 (4 под заказ)	Евро-5	ЯМЗ-653.10 (303/412)	ZF16S2520TO 12JS200TA	16900	малая рестайлинг, без спального места	односкат (двускат)	2310	4400
МАЗ-6312С9-1528-050*	МАЗ-6312С9-528-012	VPL 97-86	6 x 4	6 (4 под заказ)	Евро-5	ЯМЗ-653.10 (303/412)	ZF16S2520TO 12JS200TA	16900	малая рестайлинг, без спального места	односкат (двускат)	2310	4400
МАЗ-6312С9-2526*	МАЗ-6312С9-8526-012	М-75-04	6 x 4	4 (6 доплата)	Евро-5	ЯМЗ-653.10 (303/412)	ZF16S2520TO 12JS200TA	16900	большая с низкой крышей рестайлинг	односкат (двускат)	2310	4400

## СОРТИМЕНТОВОЗЫ

Наименование автотехники	Шасси (базовый автомобиль)	КМУ базовое	Колесная формула	Ложементы	Эколог. класс	Двигатель кВт/л.с.	Корбка передач	Грузоподъемность, кг	Кабина	Ошиновка	Стойки автом., мм	База, мм
МАЗ-6312С9-2526-010*	МАЗ-6312С9-8526-012	Epsilon M100L97	6 x 4	4 (6 доплата)	Евро-5	ЯМЗ-653.10 (303/412)	ZF16S2520T0 12JS200TA	16900	большая с низкой крышей рестайлинг	односкат (двускат)	2310	4400
МАЗ-6312С9-2526-020*	МАЗ-6312С9-8526-012	ОМТЛ-97-04	6 x 4	4 (6 доплата)	Евро-5	ЯМЗ-653.10 (303/412)	ZF16S2520T0 12JS200TA	16900	большая с низкой крышей рестайлинг	односкат (двускат)	2310	4400
МАЗ-6312С9-2526-022*	МАЗ-6312С9-8526-012	VM10L 74	6 x 4	4 (6 доплата)	Евро-5	ЯМЗ-653.10 (303/412)	ZF16S2520T0 12JS200TA	16900	большая с низкой крышей рестайлинг	односкат (двускат)	2310	4400
МАЗ-6312С9-2526-030*	МАЗ-6312С9-8526-012	MM-100-03	6 x 4	4 (6 доплата)	Евро-5	ЯМЗ-653.10 (303/412)	ZF16S2520T0 12JS200TA	16900	большая с низкой крышей рестайлинг	односкат (двускат)	2310	4400
МАЗ-6312С9-2526-050*	МАЗ-6312С9-8526-012	VPL 97-86	6 x 4	4 (6 доплата)	Евро-5	ЯМЗ-653.10 (303/412)	ZF16S2520T0 12JS200TA	16900	большая с низкой крышей рестайлинг	односкат (двускат)	2310	4400
МАЗ-6312С9-2528*	МАЗ-6312С9-8528-012	M-75-04	6 x 4	6 (4 под заказ)	Евро-5	ЯМЗ-653.10 (303/412)	ZF16S2520T0 12JS200TA	16900	большая с низкой крышей рестайлинг	односкат (двускат)	2310	4400
МАЗ-6312С9-2528-010*	МАЗ-6312С9-8528-012	Epsilon M100L97	6 x 4	6 (4 под заказ)	Евро-5	ЯМЗ-653.10 (303/412)	ZF16S2520T0 12JS200TA	16900	большая с низкой крышей рестайлинг	односкат (двускат)	2310	4400
МАЗ-6312С9-2528-020*	МАЗ-6312С9-8528-012	ОМТЛ-97-04	6 x 4	6 (4 под заказ)	Евро-5	ЯМЗ-653.10 (303/412)	ZF16S2520T0 12JS200TA	16900	большая с низкой крышей рестайлинг	односкат (двускат)	2310	4400
МАЗ-6312С9-2528-022*	МАЗ-6312С9-8528-012	VM10L 74	6 x 4	6 (4 под заказ)	Евро-5	ЯМЗ-653.10 (303/412)	ZF16S2520T0 12JS200TA	16900	большая с низкой крышей рестайлинг	односкат (двускат)	2310	4400
МАЗ-6312С9-2528-030*	МАЗ-6312С9-8528-012	MM-100-03	6 x 4	6 (4 под заказ)	Евро-5	ЯМЗ-653.10 (303/412)	ZF16S2520T0 12JS200TA	16900	большая с низкой крышей рестайлинг	односкат (двускат)	2310	4400
МАЗ-6312С9-2528-050*	МАЗ-6312С9-8528-012	VPL 97-86	6 x 4	6 (4 под заказ)	Евро-5	ЯМЗ-653.10 (303/412)	ZF16S2520T0 12JS200TA	16900	большая с низкой крышей рестайлинг	односкат (двускат)	2310	4400
МАЗ-631228-1526-020*	МАЗ-631228-526-012	ОМТЛ-97-04	6 x 4	4 (6 доплата)	Евро-5	WP12.430E50 (430 л.с.)	ZF16S2520T0 12JS200TA	16900	малая рестайлинг, без спального места	односкат (двускат)	2310	4400
МАЗ-631228-1526-022*	МАЗ-631228-526-012	VM10L 74	6 x 4	4 (6 доплата)	Евро-5	WP12.430E50 (430 л.с.)	ZF16S2520T0 12JS200TA	16900	малая рестайлинг, без спального места	односкат (двускат)	2310	4400
МАЗ-631228-1526-030*	МАЗ-631228-526-012	MM-100-03	6 x 4	4 (6 доплата)	Евро-5	WP12.430E50 (430 л.с.)	ZF16S2520T0 12JS200TA	16900	малая рестайлинг, без спального места	односкат (двускат)	2310	4400
МАЗ-631228-1526-050*	МАЗ-631228-526-012	VPL 97-86	6 x 4	4 (6 доплата)	Евро-5	WP12.430E50 (430 л.с.)	ZF16S2520T0 12JS200TA	16900	малая рестайлинг, без спального места	односкат (двускат)	2310	4400
МАЗ-631228-1528*	МАЗ-631228-528-012	M-75-04	6 x 4	6 (4 под заказ)	Евро-5	WP12.430E50 (430 л.с.)	ZF16S2520T0 12JS200TA	16900	малая рестайлинг, без спального места	односкат (двускат)	2310	4400

## СОРТИМЕНТОВОЗЫ

Наименование автотехники	Шасси (базовый автомобиль)	КМУ базовое	Колесная формула	Ложементы	Эколог. класс	Двигатель кВт/л.с.	Корбка передач	Грузоподъемность, кг	Кабина	Ошиновка	Стойки автом., мм	База, мм
МАЗ-631228-1528-010*	МАЗ-631228-528-012	Epsilon M100L97	6 x 4	6 (4 под заказ)	Евро-5	WP12.430E50 (430 л.с.)	ZF16S2520TO 12JS200TA	16900	малая рестайлинг, без спального места	односкат (двускат)	2310	4400
МАЗ-631228-1528-020*	МАЗ-631228-528-012	ОМТЛ-97-04	6 x 4	6 (4 под заказ)	Евро-5	WP12.430E50 (430 л.с.)	ZF16S2520TO 12JS200TA	16900	малая рестайлинг, без спального места	односкат (двускат)	2310	4400
МАЗ-631228-1528-022*	МАЗ-631228-528-012	VM10L 74	6 x 4	6 (4 под заказ)	Евро-5	WP12.430E50 (430 л.с.)	ZF16S2520TO 12JS200TA	16900	малая рестайлинг, без спального места	односкат (двускат)	2310	4400
МАЗ-631228-1528-030*	МАЗ-631228-528-012	MM-100-03	6 x 4	6 (4 под заказ)	Евро-5	WP12.430E50 (430 л.с.)	ZF16S2520TO 12JS200TA	16900	малая рестайлинг, без спального места	односкат (двускат)	2310	4400
МАЗ-631228-1528-050*	МАЗ-631228-528-012	VPL 97-86	6 x 4	6 (4 под заказ)	Евро-5	WP12.430E50 (430 л.с.)	ZF16S2520TO 12JS200TA	16900	малая рестайлинг, без спального места	односкат (двускат)	2310	4400
МАЗ-631228-2526*	МАЗ-631228-8526-012	M-75-04	6 x 4	4 (6 доплата)	Евро-5	WP12.430E50 (430 л.с.)	ZF16S2520TO 12JS200TA	16900	большая с низкой крышей рестайлинг	односкат (двускат)	2310	4400
МАЗ-631228-2526-010*	МАЗ-631228-8526-012	Epsilon M100L97	6 x 4	4 (6 доплата)	Евро-5	WP12.430E50 (430 л.с.)	ZF16S2520TO 12JS200TA	16900	большая с низкой крышей рестайлинг	односкат (двускат)	2310	4400
МАЗ-631228-2526-020*	МАЗ-631228-8526-012	ОМТЛ-97-04	6 x 4	4 (6 доплата)	Евро-5	WP12.430E50 (430 л.с.)	F16S2520TO 12JS200TA	16900	большая с низкой крышей рестайлинг	односкат (двускат)	2310	4400
МАЗ-631228-2526-022*	МАЗ-631228-8526-012	VM10L 74	6 x 4	4 (6 доплата)	Евро-5	WP12.430E50 (430 л.с.)	ZF16S2520TO 12JS200TA	16900	большая с низкой крышей рестайлинг	односкат (двускат)	2310	4400
МАЗ-631228-2526-030*	МАЗ-631228-8526-012	MM-100-03	6 x 4	4 (6 доплата)	Евро-5	WP12.430E50 (430 л.с.)	F16S2520TO 12JS200TA	16900	большая с низкой крышей рестайлинг	односкат (двускат)	2310	4400
МАЗ-631228-2526-050*	МАЗ-631228-8526-012	VPL 97-86	6 x 4	4 (6 доплата)	Евро-5	WP12.430E50 (430 л.с.)	ZF16S2520TO 12JS200TA	16900	большая с низкой крышей рестайлинг	односкат (двускат)	2310	4400
МАЗ-631228-2528*	МАЗ-631228-8528-012	M-75-04	6 x 4	6 (4 под заказ)	Евро-5	WP12.430E50 (430 л.с.)	ZF16S2520TO 12JS200TA	16900	большая с низкой крышей рестайлинг	односкат (двускат)	2310	4400
МАЗ-631228-2528-010*	МАЗ-631228-8528-012	Epsilon M100L97	6 x 4	6 (4 под заказ)	Евро-5	WP12.430E50 (430 л.с.)	ZF16S2520TO 12JS200TA	16900	большая с низкой крышей рестайлинг	односкат (двускат)	2310	4400
МАЗ-631228-2528-020*	МАЗ-631228-8528-012	ОМТЛ-97-04	6 x 4	6 (4 под заказ)	Евро-5	WP12.430E50 (430 л.с.)	ZF16S2520TO 12JS200TA	16900	большая с низкой крышей рестайлинг	односкат (двускат)	2310	4400
МАЗ-631228-2528-022*	МАЗ-631228-8528-012	VM10L 74	6 x 4	6 (4 под заказ)	Евро-5	WP12.430E50 (430 л.с.)	ZF16S2520TO 12JS200TA	16900	большая с низкой крышей рестайлинг	односкат (двускат)	2310	4400
МАЗ-631228-2528-030*	МАЗ-631228-8528-012	MM-100-03	6 x 4	6 (4 под заказ)	Евро-5	WP12.430E50 (430 л.с.)	ZF16S2520TO 12JS200TA	16900	большая с низкой крышей рестайлинг	односкат (двускат)	2310	4400

## СОРТИМЕНТОВОЗЫ

Наименование автотехники	Шасси (базовый автомобиль)	КМУ базовое	Колесная формула	Ложементы	Эколог. класс	Двигатель кВт/л.с.	Корбка передач	Грузоподъемность, кг	Кабина	Ошиновка	Стойки автом., мм	База, мм
МАЗ-631228-2528-050*	МАЗ-631228-8528-012	VPL 97-86	6 x 4	6 (4 под заказ)	Евро-5	WP12.430E50 (430 л.с.)	ZF16S2520TO 12JS200TA	16900	большая с низкой крышей рестайлинг	односкат (двускат)	2310	4400
МАЗ-6317F9-1544**	МАЗ-6317F9-544-000	M-75-04	6 x 6	6	Евро-5	ЯМЗ-6587 (309/420)	ЯМЗ-239 (9-ти ступ.)	11700	Большая, 2-х местная ***	двускатная ошиновка 12,00R20	2310	4590
МАЗ-6317F9-1544-010**	МАЗ-6317F9-544-000	Epsilon M100L97	6 x 6	6	Евро-5	ЯМЗ-6587 (309/420)	ЯМЗ-239 (9-ти ступ.)	11700	Большая, 2-х местная ***	двускатная ошиновка 12,00R20	2310	4590
МАЗ-6317F9-1544-020**	МАЗ-6317F9-544-000	ОМТЛ-97-04	6 x 6	6	Евро-5	ЯМЗ-6587 (309/420)	ЯМЗ-239 (9-ти ступ.)	11700	Большая, 2-х местная ***	двускатная ошиновка 12,00R20	2310	4590
МАЗ-6317F9-1544-022**	МАЗ-6317F9-544-000	VM10L 74	6 x 6	6	Евро-5	ЯМЗ-6587 (309/420)	ЯМЗ-239 (9-ти ступ.)	11700	Большая, 2-х местная ***	двускатная ошиновка 12,00R20	2310	4590
МАЗ-6317F9-1544-030**	МАЗ-6317F9-544-000	MM-100-03	6 x 6	6	Евро-5	ЯМЗ-6587 (309/420)	ЯМЗ-239 (9-ти ступ.)	11700	Большая, 2-х местная ***	двускатная ошиновка 12,00R20	2310	4590
МАЗ-6317F9-1544-050**	МАЗ-6317F9-544-000	VPL 97-86	6 x 6	6	Евро-5	ЯМЗ-6587 (309/420)	ЯМЗ-239 (9-ти ступ.)	11700	Большая, 2-х местная ***	двускатная ошиновка 12,00R20	2310	4590
МАЗ-6317F9-1560****	МАЗ-6317F9-560-000	M-75-04	6 x 6	6	Евро-5	ЯМЗ-6587 (309/420)	ЯМЗ-239 (9-ти ступ.)	12550	Большая, 2-х местная ***	односкатная 16,00/R20	2210	4480
МАЗ-6317F9-1560-010****	МАЗ-6317F9-560-000	Epsilon M100L97	6 x 6	6	Евро-5	ЯМЗ-6587 (309/420)	ЯМЗ-239 (9-ти ступ.)	14950 12550	Большая, 2-х местная ***	односкатная 16,00/R20	2210	4480
МАЗ-6317F9-1560-020****	МАЗ-6317F9-560-000	ОМТЛ-97-04	6 x 6	6	Евро-5	ЯМЗ-6587 (309/420)	ЯМЗ-239 (9-ти ступ.)	12550	Большая, 2-х местная ***	односкатная 16,00/R20	2210	4480
МАЗ-6317F9-1560-022****	МАЗ-6317F9-560-000	VM10L 74	6 x 6	6	Евро-5	ЯМЗ-6587 (309/420)	ЯМЗ-239 (9-ти ступ.)	12550	Большая, 2-х местная ***	односкатная 16,00/R20	2210	4480
МАЗ-6317F9-1560-030****	МАЗ-6317F9-560-000	MM-100-03	6 x 6	6	Евро-5	ЯМЗ-6587 (309/420)	ЯМЗ-239 (9-ти ступ.)	12550	Большая, 2-х местная ***	односкатная 16,00/R20	2210	4480
МАЗ-6317F9-1560-050****	МАЗ-6317F9-560-000	VPL 97-86	6 x 6	6	Евро-5	ЯМЗ-6585 (309/420)	ЯМЗ-239 (9-ти ступ.)	12550	Большая, 2-х местная ***	односкатная 16,00/R20	2210	4480

\* беззазорная сцепка, задняя подвеска рессорно-балансирная 26 т, счетчик моточасов, КОМ

\*\* беззазорная сцепка, задняя подвеска рессорно-балансирная 22 т, счетчик моточасов, КОМ

\*\*\* с двумя спальными местами (со спальником), с панорамным лобовым стеклом, поддрессоренная (4-х точечное крепление на пружинных амортизаторах)

\*\*\*\* беззазорная сцепка, задняя подвеска рессорно-балансирная 20,7 т, счетчик моточасов, КОМ

## КРАН-МАНИПУЛЯТОРЫ АВТОМОБИЛЬНЫЕ

Наименование автотехники	Шасси	Эколог. класс	КМУ	Размещение	Двигатель	Г/п макс., т	Г/п на макс. вылете, т	Макс. вылет, м	Грузовой момент, тм	Внутр. размеры платформы ДхШхВ	Г/п автомобиля, кг
МАЗ-4940С0-1118200-100	4371С0-0000540-071	Евро-5	Fassi F85B.0.22	За кабиной	ЯМЗ-53423 170 л.с.	3,92	1,045	7,5	8,26	5300x2480x536	3700
МАЗ-4940С0-1213200-100	4371С0-0000540-071	Евро-5	Palfinger PK 8500A	За кабиной	ЯМЗ-53423 170 л.с.	3,2	1	7,5	7,4	5300x2480x536	3700
МАЗ-4940N2-1118200-100	4371N2-0000540-011	Евро-5	Fassi F85B.0.22	За кабиной	ММЗ Д-245.35Е5 170 л.с.	3,92	1,045	7,5	8,26	5300x2480x536	3700
МАЗ-4940N2-1213200-100	4371N2-0000540-011	Евро-5	Palfinger PK 8500A	За кабиной	ММЗ Д-245.35Е5 170 л.с.	3,2	1	7,5	7,4	5300x2480x536	3700
МАЗ-4940V2-1118200-100	4371V2-0000540-001	Евро-5	Fassi F85B.0.22	За кабиной	MAN D0834LFL64 180 л.с.	3,92	1,045	7,5	8,26	5300x2480x536	3700
МАЗ-4940V2-1213200-100	4371V2-0000540-001	Евро-5	Palfinger PK 8500A	За кабиной	MAN D0834LFL64 180 л.с.	3,2	1	7,5	7,4	5300x2480x536	3700
МАЗ-6940С5-1124200-100	МАЗ-6312С5-8529-012	Евро-5	Fassi F115A.0.22	За кабиной	ЯМЗ-53603.10 330 л.с.	5,4	1,36	7,9	11,11	6150x2480x660	19500
МАЗ-6940С5-1130200-100	МАЗ-6312С5-8529-012	Евро-5	Fassi F155A.0.22	За кабиной	ЯМЗ-53603.10 330 л.с.	6,16	1,66	8,3	13,56	6150x2480x660	19500
МАЗ-6940С5-2130300-100	МАЗ-6312С5-8529-012	Евро-5	Fassi F155A.0.23	На заднем свесе	ЯМЗ 53603.10 330 л.с.	6	1,21	10,05	13,05	6150x2480x660	19500
МАЗ-6940С5-2130400-100	МАЗ-6312С5-8529-012	Евро-5	Fassi F155A.0.24	На заднем свесе	ЯМЗ 53603.10 330 л.с.	5,86	0,885	12,2	12,64	6150x2480x660	19500
МАЗ-6940С5-1233200-100	МАЗ-6312С5-8529-012	Евро-5	Palfinger PK 15500A	За кабиной	ЯМЗ-53603.10 330 л.с.	6,1	1,69	8,1	14,4	6150x2480x660	19500
МАЗ-6940С5-1616200-100	МАЗ-6312С5-8529-012	Евро-5	HIAB X-CLX 148 B-2	За кабиной	ЯМЗ-53603.10 330 л.с.	4,6	1,66	8	13,7	6150x2480x660	19500
МАЗ-6940С5-1711200-100	МАЗ-6312С5-8529-012	Евро-5	ИНМАН ИМ 150N-20С	За кабиной	ЯМЗ-53603.10 330 л.с.	5,85	0,91	12,2	13,3	6150x2480x660	19500
МАЗ-6940С5-1715200-100	МАЗ-6312С5-8529-012	Евро-5	ИНМАН ИМ 150N	За кабиной	ЯМЗ-53603.10 330 л.с.	6,1	1,69	8,02	14,3	6150x2480x660	19500
МАЗ-6940С5-1811200-100	МАЗ-6312С5-8529-012	Евро-5	PM 15522	За кабиной	ЯМЗ-53603.10 330 л.с.	4,35	1,72	8,25	14,3	6150x2480x660	19500
МАЗ-6940С5-2124200-100	МАЗ-6312С5-8529-012	Евро-5	Fassi F115A.0.22	На заднем свесе	ЯМЗ-53603.10 330 л.с.	5,4	1,36	7,9	11,11	6150x2480x660	19500
МАЗ-6940С5-2130200-100	МАЗ-6312С5-8529-012	Евро-5	Fassi F155A.0.22	На заднем свесе	ЯМЗ-53603.10 330 л.с.	6,16	1,66	8,3	13,56	6150x2480x660	19500
МАЗ-6940С5-2130300-100	МАЗ-6312С5-8529-012	Евро-5	Fassi F155A.0.23	На заднем свесе	ЯМЗ 53603.10 330 л.с.	6	1,21	10,05	13,05	6150x2480x660	19500

## КРАН-МАНИПУЛЯТОРЫ АВТОМОБИЛЬНЫЕ

Наименование автотехники	Шасси	Эколог. класс	КМУ	Размещение	Двигатель	Г/п макс., т	Г/п на макс. вылете, т	Макс. вылет, м	Грузовой момент, тм	Внутр. размеры платформы ДхШхВ	Г/п автомобиля, кг
МАЗ-6940С5-2130400-100	МАЗ-6312С5-8529-012	Евро-5	Fassi F155A.0.24	На заднем свесе	ЯМЗ 53603.10 330 л.с.	5,86	0,885	12,2	12,64	6150x2480x660	19500
МАЗ-6940С5-2134200-100	МАЗ-6312С5-8529-012	Евро-5	Fassi F175A.0.22	На заднем свесе	ЯМЗ-53603.10 330 л.с.	7,85	1,96	8	16	6150x2480x660	13500
МАЗ-6940С5-2137200-100	МАЗ-6312С5-8529-012	Евро-5	Fassi F195A.0.22	На заднем свесе	ЯМЗ-53603.10 330 л.с.	8,5	2,125	8,05	17,33	6150x2480x660	13500
МАЗ-6940С5-2141200-100	МАЗ-6312С5-8529-012	Евро-5	Fassi F235A.0.22	На заднем свесе	ЯМЗ-53603.10 330 л.с.	9,5	2,5	8,05	20,29	6150x2480x660	13500
МАЗ-6940С5-2143607-100	МАЗ-6312С5-8529-012	Евро-5	Fassi F245AC.2.26	На заднем свесе	ЯМЗ-53603.10 330 л.с.	8	1,11	15,25	22,02	6150x2480x660	13500
МАЗ-6940С5-2233200-100	МАЗ-6312С5-8529-012	Евро-5	Palfinger PK 15500A	На заднем свесе	ЯМЗ-53603.10 330 л.с.	6,1	1,69	8,1	14,4	6150x2480x660	19500
МАЗ-6940С5-2245200-100	МАЗ-6312С5-8529-012	Евро-5	Palfinger PK 23500E	На заднем свесе	ЯМЗ-53603.10 330 л.с.	5,3	0,96	16,7	20,7	6150x2480x660	19500
МАЗ-6940С5-2616200-100	МАЗ-6312С5-8529-012	Евро-5	HIAB X-CLX 148 B-2	На заднем свесе	ЯМЗ-53603.10 330 л.с.	4,6	1,66	8	13,7	6150x2480x660	19500
МАЗ-6940С5-2606200-100	МАЗ-6312С5-8529-012	Евро-5	HIAB X-CLX 288 EP-3 DUO	На заднем свесе	ЯМЗ-53603.10 330 л.с.	9,2	1,46	14,9	24,7	6150x2480x660	19500
МАЗ-6940С5-2711200-100	МАЗ-6312С5-8529-012	Евро-5	ИНМАН ИМ 150N-20С	На заднем свесе	ЯМЗ-53603.10 330 л.с.	5,85	0,91	12,2	13,3	6150x2480x660	19500
МАЗ-6940С5-2715200-100	МАЗ-6312С5-8529-012	Евро-5	ИНМАН ИМ 150N	На заднем свесе	ЯМЗ-53603.10 330 л.с.	6,1	1,69	8,02	14,3	6150x2480x660	19500
МАЗ-6940С5-2811200-100	МАЗ-6312С5-8529-012	Евро-5	PM 15522	На заднем свесе	ЯМЗ-53603.10 330 л.с.	4,35	1,72	8,25	14,3	6150x2480x660	19500
МАЗ-6940С9-1124200-100	МАЗ-6312С9-529-012	Евро-5	Fassi F115A.0.22	За кабиной	ЯМЗ-653.10 420 л.с.	5,4	1,36	7,9	11,11	6150x2480x660	19500
МАЗ-6940С9-1130200-100	МАЗ-6312С9-529-012	Евро-5	Fassi F155A.0.22	За кабиной	ЯМЗ-653.10 420 л.с.	6,16	1,66	8,3	13,56	6150x2480x660	19500
МАЗ-6940С9-2130400-100	МАЗ-6312С9-529-012	Евро-5	Fassi F155A.0.24	На заднем свесе	ЯМЗ-653.10 420 л.с.	5,86	0,885	12,2	12,64	6150x2480x660	19500
МАЗ-6940С9-1233200-100	МАЗ-6312С9-529-012	Евро-5	Palfinger PK 15500A	За кабиной	ЯМЗ-653.10 420 л.с.	6,1	1,69	8,1	14,4	6150x2480x660	19500
МАЗ-6940С9-1616200-100	МАЗ-6312С9-529-012	Евро-5	HIAB X-CLX 148 B-2	За кабиной	ЯМЗ-653.10 420 л.с.	4,6	1,66	8	13,7	6150x2480x660	19500

## КРАН-МАНИПУЛЯТОРЫ АВТОМОБИЛЬНЫЕ

Наименование автотехники	Шасси	Эколог. класс	КМУ	Размещение	Двигатель	Г/п макс., т	Г/п на макс. вылете, т	Макс. вылет, м	Грузовой момент, тм	Внутр. размеры платформы ДхШхВ	Г/п автомобиля, кг
МАЗ-6940С9-1711200-100	МАЗ-6312С9-529-012	Евро-5	ИНМАН ИМ 150N-20С	За кабиной	ЯМЗ-653.10 420 л.с	5,85	0,91	12,2	13,3	6150x2480x660	19500
МАЗ-6940С9-1715200-100	МАЗ-6312С9-529-012	Евро-5	ИНМАН ИМ 150N	За кабиной	ЯМЗ-653.10 420 л.с.	6,1	1,69	8,02	14,3	6150x2480x660	19500
МАЗ-6940С9-1811200-100	МАЗ-6312С9-529-012	Евро-5	PM 15522	За кабиной	ЯМЗ-653.10 420 л.с.	4,35	1,72	8,25	14,3	6150x2480x660	19500
МАЗ-6940С9-2124200-100	МАЗ-6312С9-529-012	Евро-5	Fassi F115A.0.22	На заднем свесе	ЯМЗ-653.10 420 л.с.	5,4	1,36	7,9	11,11	6150x2480x660	19500
МАЗ-6940С9-2130200-100	МАЗ-6312С9-529-012	Евро-5	Fassi F155A.0.22	На заднем свесе	ЯМЗ-653.10 420 л.с.	6,16	1,66	8,3	13,56	6150x2480x660	19500
МАЗ-6940С9-2130400-100	МАЗ-6312С9-526-012	Евро-5	Fassi F155A.0.24	На заднем свесе	ЯМЗ-653.10 420 л.с	5,86	0,885	12,2	12,64	6150x2480x660	19500
МАЗ-6940С9-2134200-100	МАЗ-6312С9-529-012	Евро-5	Fassi F175A.0.22	На заднем свесе	ЯМЗ-653.10 420 л.с.	7,85	1,96	8	16	6150x2480x660	13500
МАЗ-6940С9-2137200-100	МАЗ-6312С9-529-012	Евро-5	Fassi F195A.0.22	На заднем свесе	ЯМЗ-653.10 420 л.с.	8,5	2,125	8,05	17,33	6150x2480x660	13500
МАЗ-6940С9-2141200-100	МАЗ-6312С9-529-012	Евро-5	Fassi F235A.0.22	На заднем свесе	ЯМЗ-653.10 420 л.с.	9,5	2,5	8,05	20,29	6150x2480x660	13500
МАЗ-6940С9-2143607-100	МАЗ-6312С9-529-012	Евро-5	Fassi F245AC.2.26	На заднем свесе	ЯМЗ-653.10 420 л.с.	8	1,11	15,25	22,02	6150x2480x660	13500
МАЗ-6940С9-2233200-100	МАЗ-6312С9-529-012	Евро-5	Palfinger PK 15500A	На заднем свесе	ЯМЗ-653.10 420 л.с.	6,1	1,69	8,1	14,4	6150x2480x660	19500
МАЗ-6940С9-2245200-100	МАЗ-6312С9-529-012	Евро-5	Palfinger PK 23500E	На заднем свесе	ЯМЗ-653.10 420 л.с.	5,3	0,96	16,7	20,7	6150x2480x660	19500
МАЗ-6940С9-2616200-100	МАЗ-6312С9-529-012	Евро-5	HIAB X-CLX 148 B-2	На заднем свесе	ЯМЗ-653.10 420 л.с.	4,6	1,66	8	13,7	6150x2480x660	19500
МАЗ-6940С9-2606200-100	МАЗ-6312С9-529-012	Евро-5	HIAB X-CLX 288 EP-3 DUO	На заднем свесе	ЯМЗ-653.10 420 л.с.	9,2	1,46	14,9	24,7	6150x2480x660	19500
МАЗ-6940С9-2711200-100	МАЗ-6312С9-529-012	Евро-5	ИНМАН ИМ 150N-20С	На заднем свесе	ЯМЗ-653.10 420 л.с.	5,85	0,91	12,2	13,3	6150x2480x660	19500
МАЗ-6940С9-2715200-100	МАЗ-6312С9-529-012	Евро-5	ИНМАН ИМ 150N	На заднем свесе	ЯМЗ-653.10 420 л.с.	6,1	1,69	8,02	14,3	6150x2480x660	19500
МАЗ-6940С9-2811200-100	МАЗ-6312С9-529-012	Евро-5	PM 15522	На заднем свесе	ЯМЗ-653.10 420 л.с.	4,35	1,72	8,25	14,3	6150x2480x660	19500

## КРАН-МАНИПУЛЯТОРЫ АВТОМОБИЛЬНЫЕ

Наименование автотехники	Шасси	Эколог. класс	КМУ	Размещение	Двигатель	Г/п макс., т	Г/п на макс. вылете, т	Макс. вылет, м	Грузовой момент, тм	Внутр. размеры платформы ДхШхВ	Г/п автомобиля, кг
МАЗ-6950С9-5000327-001	МАЗ-6312С9-8525-012	Евро-5	LIV L140NZ78	За кабиной	ЯМЗ-653	3,2	1,78	7,775	13,5	6080x2390x2100	16500
МАЗ-6950С9-5000176-001	МАЗ-6312С9-8525-012	Евро-5	Fassi F165AZ.0.22	За кабиной	ЯМЗ-653	3,135	1,92	8,3	15,7	6080x2390x2100	17200

## АВТОКРАНЫ

Наименование	Грузоподъемность, т	Шасси	Колесная формула	Эколог. класс	Длина стрелы, м	Количество секций	Высота подъема груза, макс.	Вылет стрелы, макс.	Двигатель (кВт./л.с.)	Коробка передач	Кабина	Ошиновка
КС-3579-С-02	15	5340С2-525-011	4x2	Евро-5	8,75-20,75	3	20,4	18,0	ЯМЗ-53653	ZF 9S1310TO	6501	315/80R22,5
КС-3579-W	15	534025-525-011	4x2	Евро-5	8,75-20,75	3	20,4	18,0	WP7.270E51	ZF 9S1310TO	6501	315/80R22,5
КС-45729А-С-02	16	5340С2-525-011	4x2	Евро-5	8,75-20,75	3	20,4	18,0	ЯМЗ-53653	ZF 9S1310TO	6501	315/80R22,5
КС-45729А-W	16	534025-525-011	4x2	Евро-5	8,75-20,75	3	20,4	18,0	WP7.270E51	ZF 9S1310TO	6501	315/80R22,5
КС-45729-С-02	20	5340С2-527-001	4x2	Евро-5	8,5-20,5	3	21,7	19	ЯМЗ-53653	ZF 9S1310TO	6501	315/80R22,5
КС-45729-W	20	534025-527-011	4x2	Евро-5	8,5-20,5	3	21,7	19	WP7.270E51	ZF 9S1310TO	6501	315/80R22,5
КС-4571ВУ-С-02	20	5340С2-525-011	4x2	Евро-5	8,7-26,7	4	28,0	24,0	ЯМЗ-53653	ZF 9S1310TO	6501	315/80R22,5
КС-4571ВУ-W	20	534025-525-011	4x2	Евро-5	8,7-26,7	4	28,0	24,0	WP7.270E51	ZF 9S1310TO	6501	315/80R22,5
КС-55727-С-12 (упр. рычагами)	25	6312С3-529-010	6x4	Евро-5	10,8-28,08	4	27,1	20,0	ЯМЗ-53623.10	ZF 9S1310TO	6501	315/80R22,5
КС-55727-W-12 (упр. рычагами)	25	631226-529-010	6x4	Евро-5	10,8-28,08	4	27,1	20,0	WP7.300E51	ZF 9S1310TO	6501	315/80R22,5
КС-55727-С-22 (упр. джойстиком)	25	6312С3-529-010	6x4	Евро-5	10,8-28,08	4	27,1	20,0	ЯМЗ-53623.10	ZF 9S1310TO	6501	315/80R22,5
КС-55727-W-22 (упр. джойстиком)	25	631226-529-010	6x4	Евро-5	10,8-28,08	4	27,1	20,0	WP7.300E51	ZF 9S1310TO	6501	315/80R22,5
КС-55727-F-12 (упр. рычагами)	25	6317F5-565-001	6x6	Евро-5	10,8-28,08	4	27,1	20,0	ЯМЗ-65872	ЯМЗ-239	6422	14.00R20
КС-55727-S-12 (упр. рычагами)	25	631724-565-001	6x6	Евро-5	10,8-28,08	4	27,1	20,0	WP10.375E53	9JS200TA	6422	14.00R20
КС-55727-F-22 (упр. джойстиком)	25	6317F5-565-001	6x6	Евро-5	10,8-28,08	4	27,1	20,0	ЯМЗ-65872	ЯМЗ-239	6422	14.00R20



## АВТОКРАНЫ

Наименование	Грузоподъемность, т	Шасси	Колесная формула	Эколог. класс	Длина стрелы, м	Количество секций	Высота подъема груза, макс.	Вылет стрелы, макс.	Двигатель (кВт./л.с.)	Коробка передач	Кабина	Ошиновка
КС-55727-S-22 (упр. джойстиком)	25	631724-565-001	6x6	Евро-5	10,8-28,08	4	27,1	20,0	WP10.375E53	9JS200TA	6422	14.00R20
КС-55727-J-25	25	6302C5-529-080	6x6	Евро-5	10,3-33,0	4	34*	30*	53603.10	ZF 9S1310TO	6501	385/65R22,5
КС-5574BY-C	25	5340C2-525-011	4x2	Евро-5	8,50 – 20,50 (27,5)	3	21,7(28,0)	19(23,0)	ЯМЗ-53653	ZF 9S1310TO	6501	315/80R22,5
КС-5574BY-W	25	534025-525-011	4x2	Евро-5	8,50 – 20,50 (27,5)	3	21,7(28,0)	19(23,0)	WP7.270E51	ZF 9S1310TO	6501	315/80R22,5
КС-5571BY-C-22 (упр. джойстиком)	32	6312C3-529-010	6x4	Евро-5	10,08-30,28	4	30,4	28,0	ЯМЗ-53623.10	ZF 9S1310TO	6501	315/80R22,5
КС-5571BY-W-22 (упр. джойстиком)	32	631226-529-010	6x4	Евро-5	10,08-30,28	4	30,4	28,0	WP7.300E51	ZF 9S1310TO	6501	315/80R22,5
КС-5571BY-F-22 (упр. джойстиком)	32	6317F5-565-001	6x6	Евро-5	10,08-30,28	4	30,4	28,0	ЯМЗ-65872	ЯМЗ-239	6422	14.00R20
КС-5571BY-S-22 (упр. джойстиком)	32	631724-565-001	6x6	Евро-5	10,08-30,28	4	30,4	28,0	WP10.375E53	9JS200TA	6422	14.00R20
КС-6572BY-C	40	6312C5-558-012	6x4	Евро-5	10,7-33,0	4	33,4	30,0	53603.10	ZF 9S1310TO	6501	315/80R22,5

\* Расчетные значения





ОАО «МАЗ» -  
управляющая компания холдинга «БЕЛАВТОМАЗ»  
220021, Республика Беларусь,  
г. Минск, ул. Социалистическая, 2



**Управление продаж грузовой техники:**

тел.: +375 17 217 95 35 [rb@maz.by](mailto:rb@maz.by)  
тел.: +375 17 217 96 87 [rf@maz.by](mailto:rf@maz.by)  
тел.: +375 17 217 90 67 [ukr@maz.by](mailto:ukr@maz.by)

**Управление продаж пассажирской техники:**

тел.: +375 17 217 92 36 [bus@maz.by](mailto:bus@maz.by)

**Управление продаж спецтехники и шасси:**

тел.: +375 17 217 99 05 [st@maz.by](mailto:st@maz.by)

О данных в настоящем каталоге:

После подписания издания каталога в печать 03.12.2018г. изделия могут подвергнуться изменениям, поскольку Минский автомобильный завод активно проводит работу в области обновления модельного ряда и совершенствования своей продукции. В связи с этим производитель оставляет за собой право вносить изменения в технические характеристики без предварительного уведомления. Если при оформлении заказа изготовитель, продавец или покупатель пользуются условными обозначениями и техническими характеристиками, указанными в каталоге, то последние не могут служить основанием для предъявления каких-либо прав. В иллюстрациях могут содержаться принадлежности и элементы дополнительной комплектации, не входящие в базовый объем поставки. Возможные отклонения в цветопередаче обусловлены техникой печати.

Более подробную информацию по этим вопросам можно получить у местного дилера или на сайте [www.maz.by](http://www.maz.by)

[maz.by](http://maz.by)

